



COMMUNAUTÉ DE COMMUNES
DU PAYS DES HERBIERS

Etude sur l'emploi et la situation économique dans le Pays des Herbiers

Fin décembre 2008

Cellule Economique du Pays des Herbiers



Grandissons durablement
8 communes s'engagent pour un développement durable



L'emploi dans le Pays des Herbiers

Tableau synthétique

Secteur marchand

	Déc. 2008		Rappel déc. 2007	Rappel déc. 2006
Ets de 8 salariés et + (hors intérim)	9.274	+1% / + 84	9.190	8.982
Intérimaires	1390	-3% / -44	1434	1567
Commerces (7 salariés et moins)	864	+ 3% / +25	839	825
Artisanat (7 salariés et moins)	745	+9 % / +61	684	608
Agriculture 1)	485	- 3% / -17	502	512
Professions libérales (et salariés)	246	+ 2 % / + 5	241	236
	13.004	+ 1 % / + 114	12.890	12.730

Secteur non-marchand

Secteur public et para-public	1.553	+ 3% / + 46	1.507	1.377
Total	14.557	+ 1 % / + 160	14.397	14.107

1) Production agricole, entreprises de travaux agricoles, paysagistes



COMMUNAUTÉ DE COMMUNES
DU PAYS DES HERBIERS

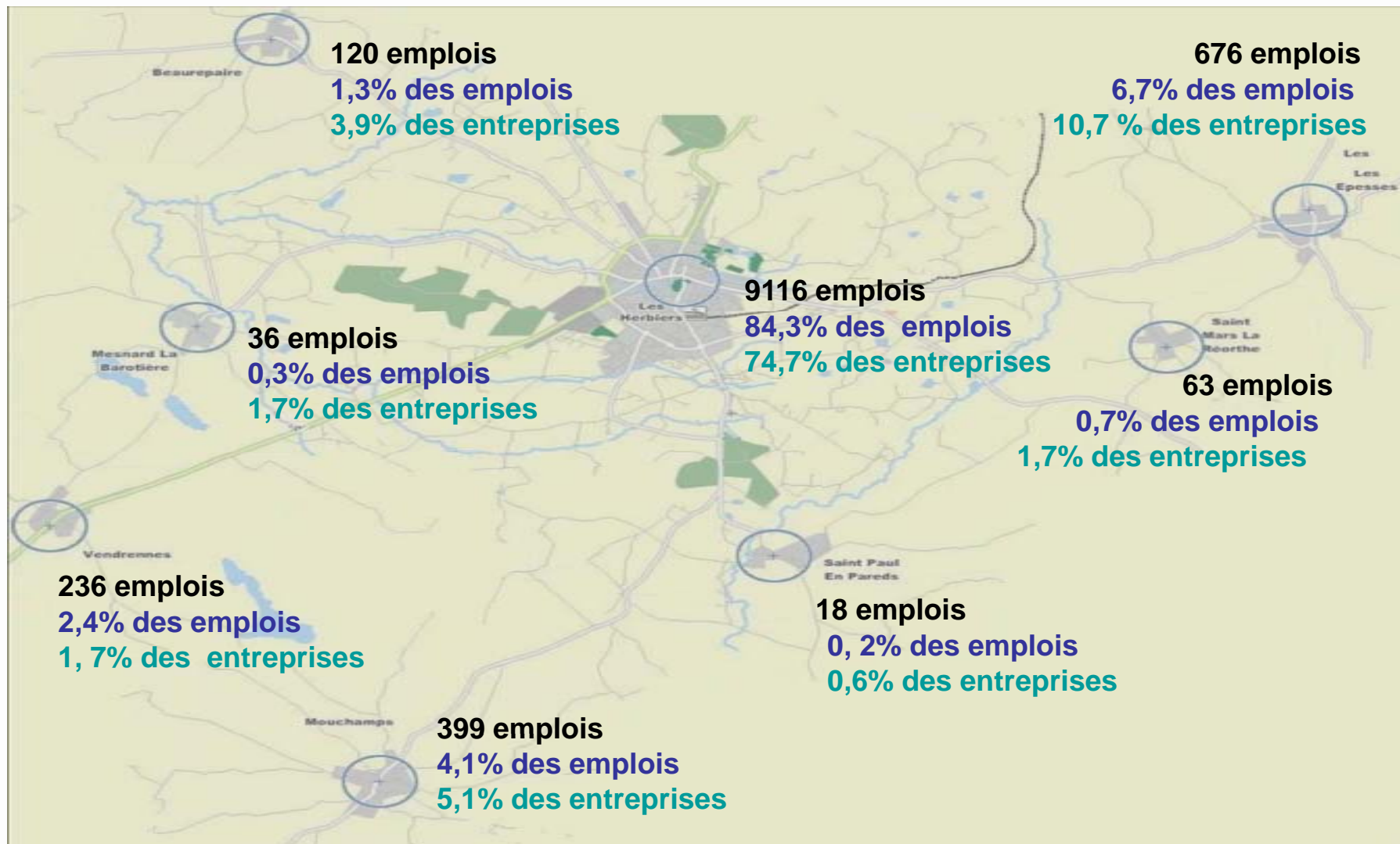
L'emploi dans le Pays des Herbiers

Tableau synthétique / tendances 2006 - 2008

	Déc. 2006		Déc. 2007		Déc. 2008	
Industrie, artisanat et commerce	10.415	+ 525	10.713	+ 174	10.883	+ 170
Intérimaires	1.567	+ 195	1.434	- 133	1.390	- 44
Autres	748	0	743	- 5	731	- 12
Total secteur marchand	12.730	+720	12.890	+ 160	13.004	+ 114
	Déc. 2006		Déc. 2007		Déc. 2008	
Total secteur marchand	12.730	+ 720	12.890	+ 160	13.004	+ 114
Public/ Para-public	1.377	- 2	1.507	+ 130	1.553	+ 46
Total global	14.107	+ 718	14.397	+ 290	14.557	+ 160 3

I. Secteur marchand

Entreprises de 8 salariés et plus- CDI, CDD, Intérim 1/32



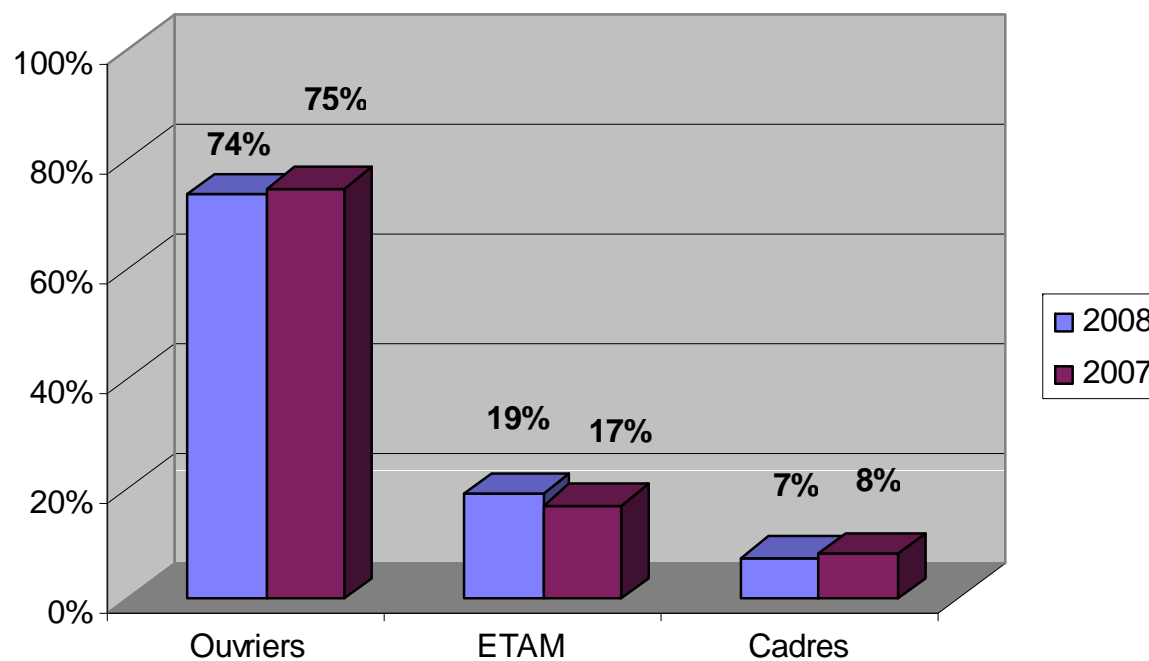


1. Secteur marchand

Entreprises de 8 salariés et plus

2/32

Les entreprises de 8 salariés et plus, en 2008, emploient 9.274 personnes, dont $\frac{3}{4}$ sont des ouvriers :



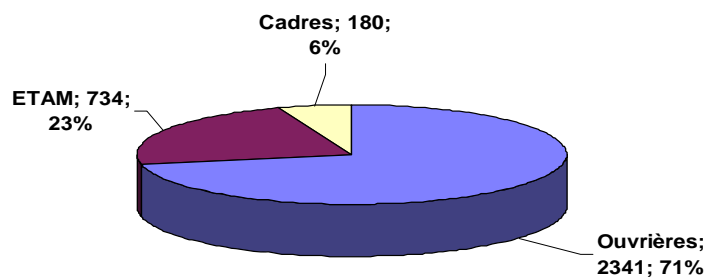
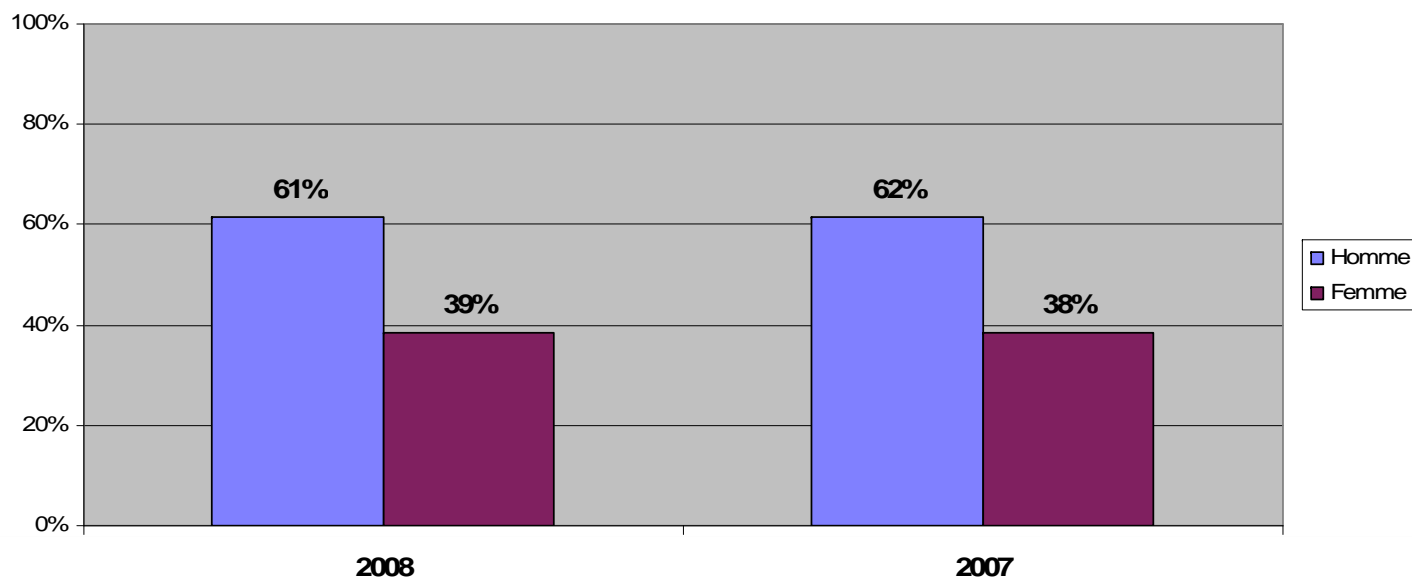


I. Secteur marchand

Entreprises de 8 salariés et plus

3/32

L'emploi des femmes



Répartition de l'emploi des femmes
par statut en 2008





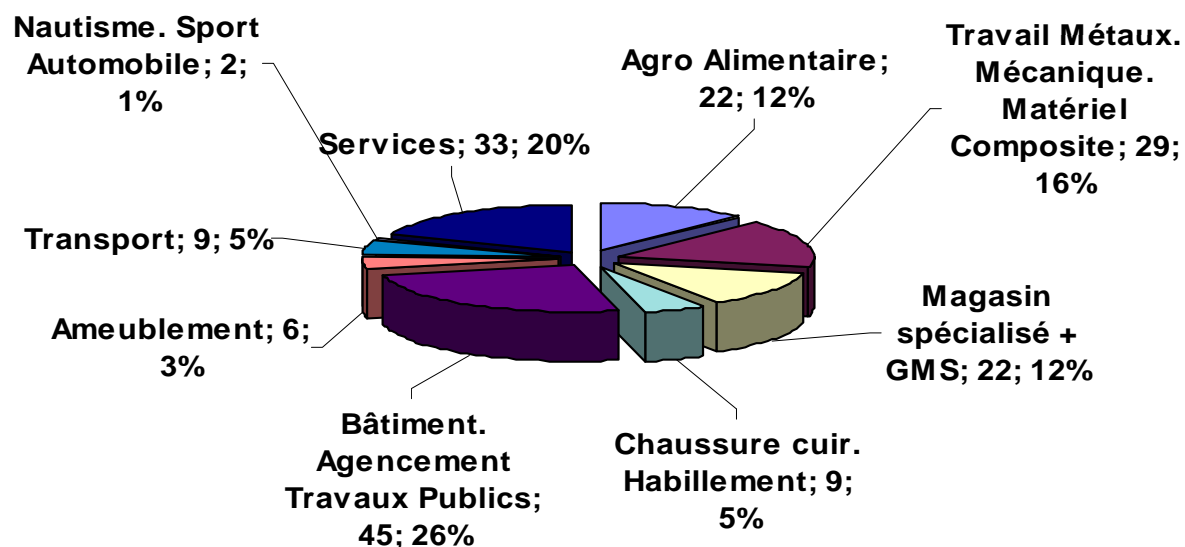
I. Secteur marchand

Entreprises de 8 salariés et plus

4/32

☑ Le Pays des Herbiers compte **178 entreprises** de 8 salariés et plus. Les secteurs d'activité regroupant le plus grand nombre d'entreprises sont le Bâtiment, Agencement, Travaux Publics et les Services.

Répartition des entreprises par secteur d'activité





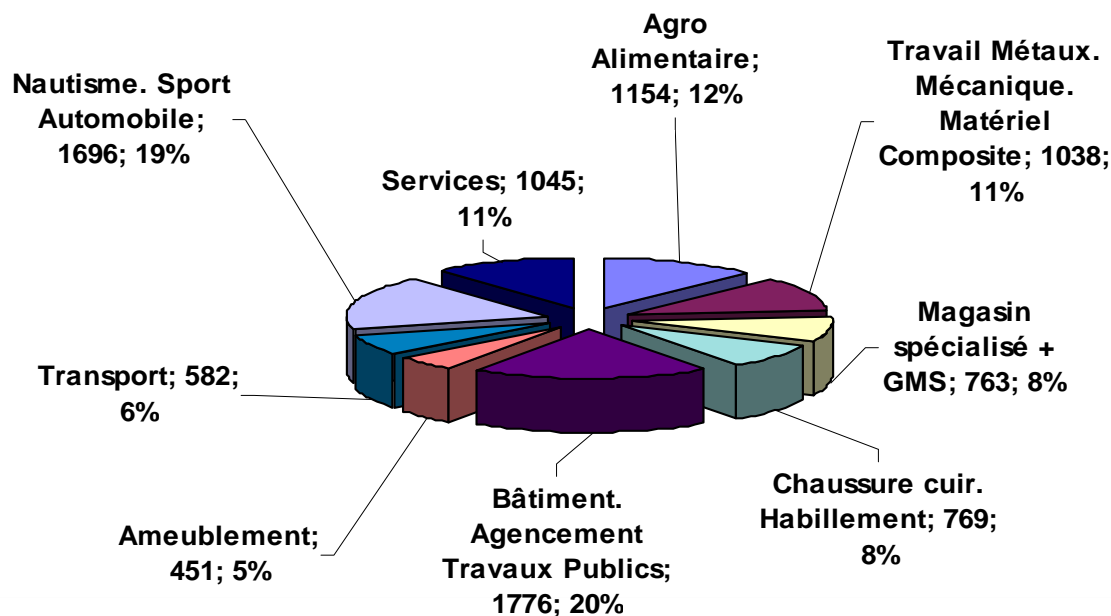
I. Secteur marchand

Entreprises de 8 salariés et plus

5/32

☑ Le Pays des Herbiers compte **178 entreprises** de 8 salariés et plus (industries, commerces et artisans) représentant **9.274 emplois**. Le Bâtiment, Agencement, Travaux Publics et le Nautisme, Sport, Automobile sont les secteurs qui regroupent le plus d'emplois.

Répartition des emplois par secteur d'activité





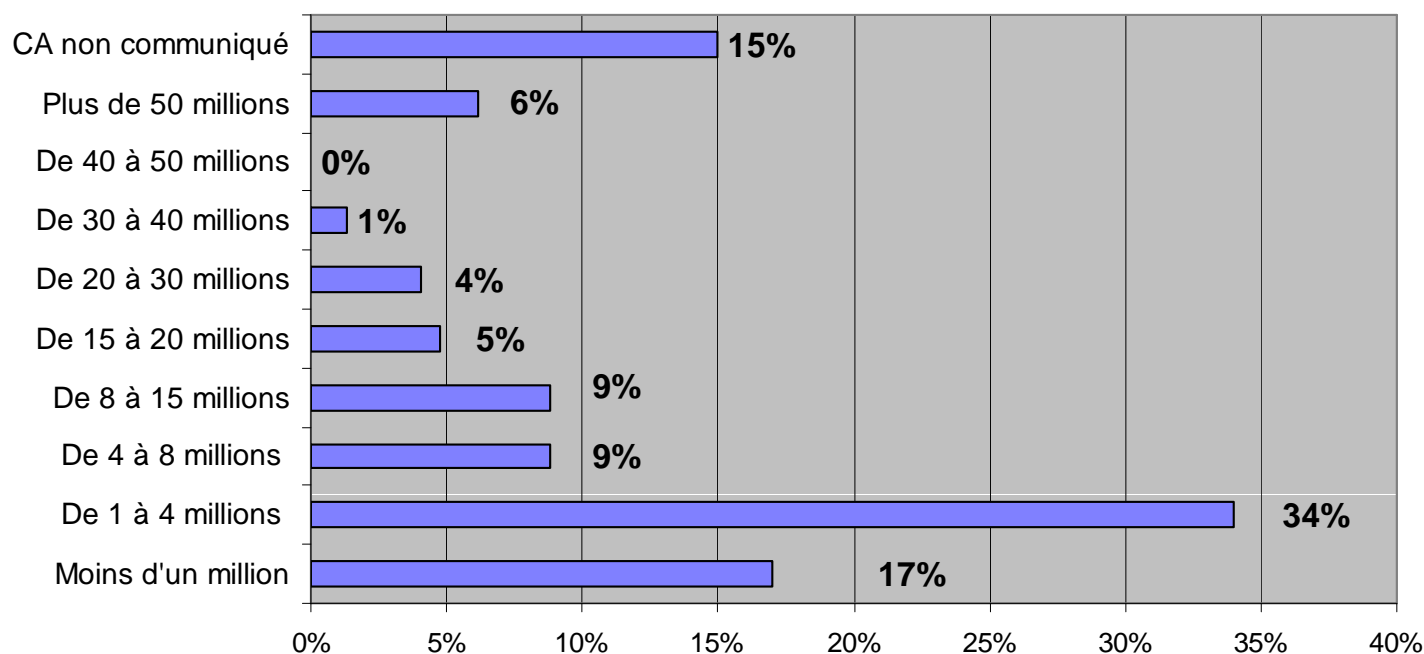
I. Secteur marchand

Entreprises de 8 salariés et plus

6/32

Plus de la moitié des entreprises enregistrent un CA inférieur à 4 millions d'Euros.

Répartition des entreprises par CA





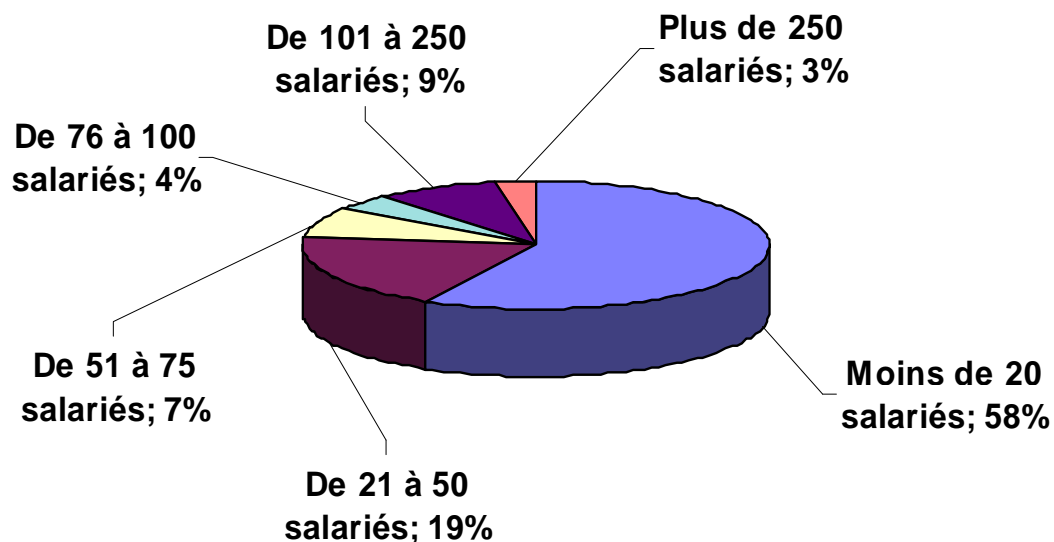
I. Secteur marchand

Entreprises de 8 salariés et plus

7/32

☑ Plus de $\frac{3}{4}$ des entreprises emploient moins de 50 salariés

Répartition des entreprises par nombre de salariés





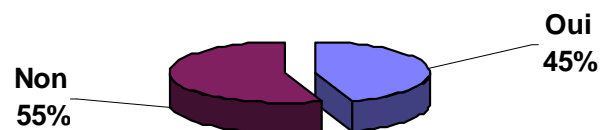
I. Secteur marchand

Entreprises de 8 salariés et plus

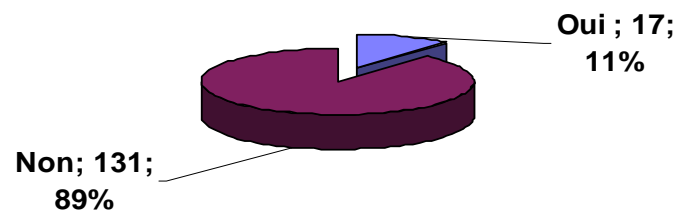
8/32

Volet social

Clauses d'intéressement du personnel



Présence syndicale





I. Secteur marchand

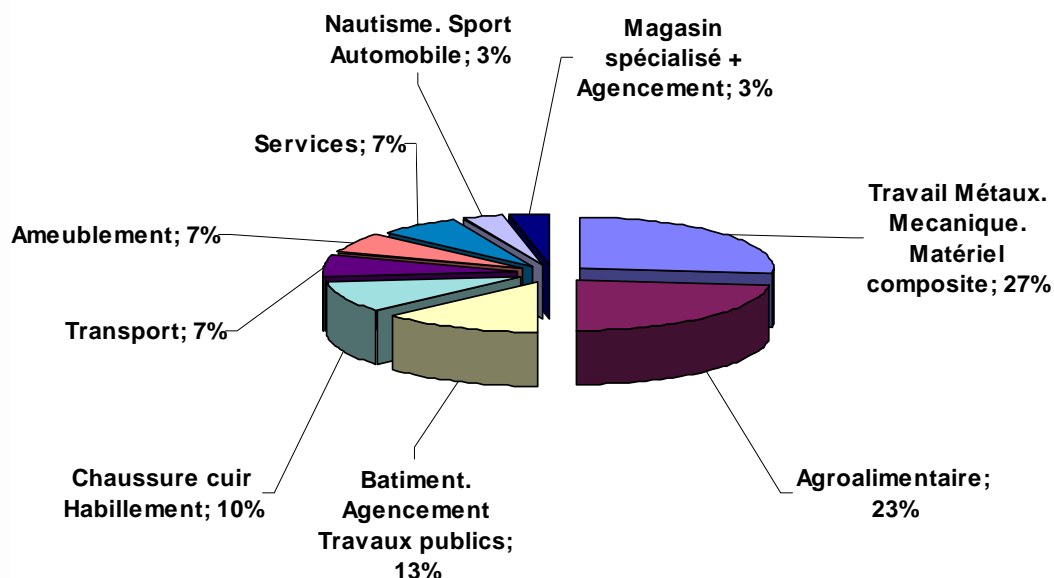
Entreprises de 8 salariés et plus

9/32

Exportations a)

☑ Sur les 178 entreprises de 8 salariés et plus que compte le Pays des Herbiers, 30 réalisent une partie de leur activité à l'export (soit 17%). Les secteurs d'activité qui comptent le plus grand nombre d'entreprises exportant sont : Travail Métaux, Mécanique, Matériel composite et Agroalimentaire.

Nombre d'entreprises qui exportent par secteur d'activité





I. Secteur marchand

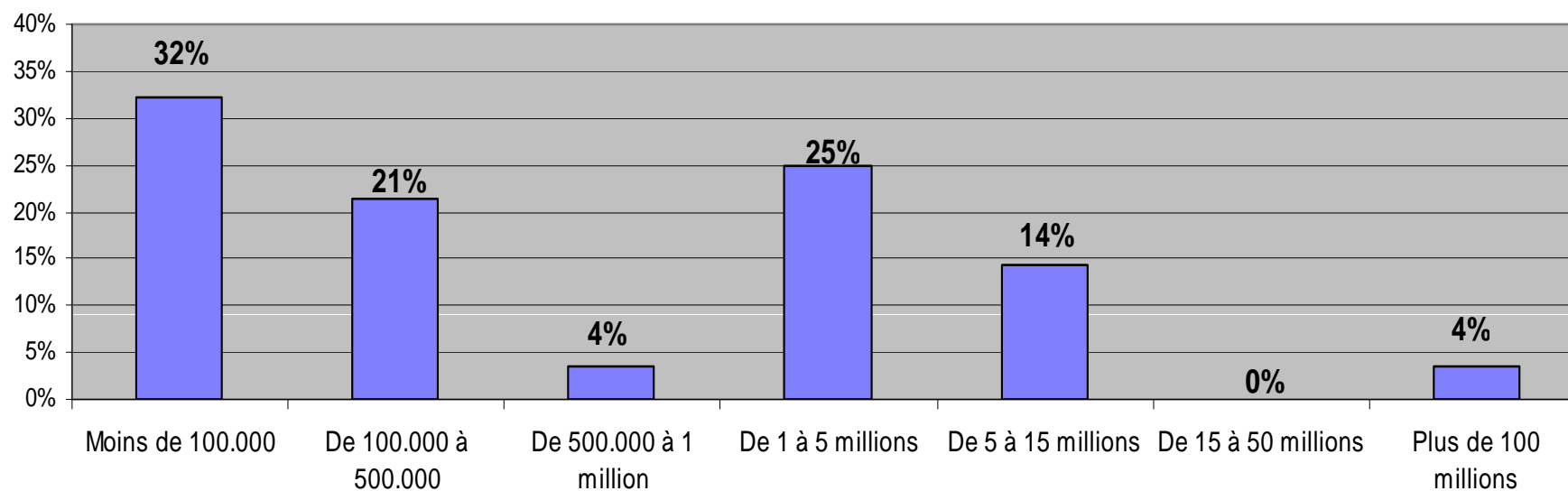
Entreprises de 8 salariés et plus

10/32

Exportations b)

Sur les 30 entreprises de 8 salariés et plus qui exportent, 29 nous ont donné leur chiffre d'affaires à l'Export . Elles sont un peu plus de la moitié à exporter pour moins de 500 000€

Montant des exportations réalisées en 2008





I. Secteur marchand

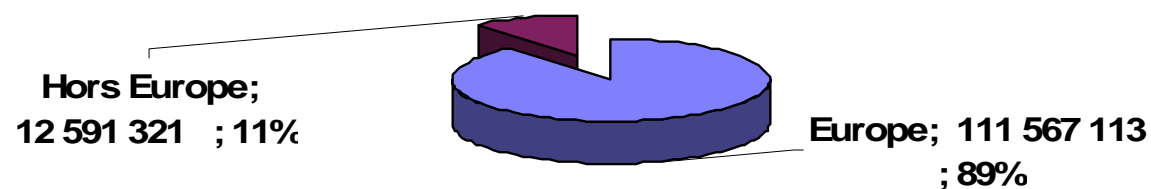
Entreprises de 8 salariés et plus

11/32

Exportations c)

☑ En considérant, les entreprises ayant communiqué leur CA à l'export, on observe que seulement 10 % d'entre elles exportent hors Europe.

Destinations des exportations réalisées en 2008 (en CA)





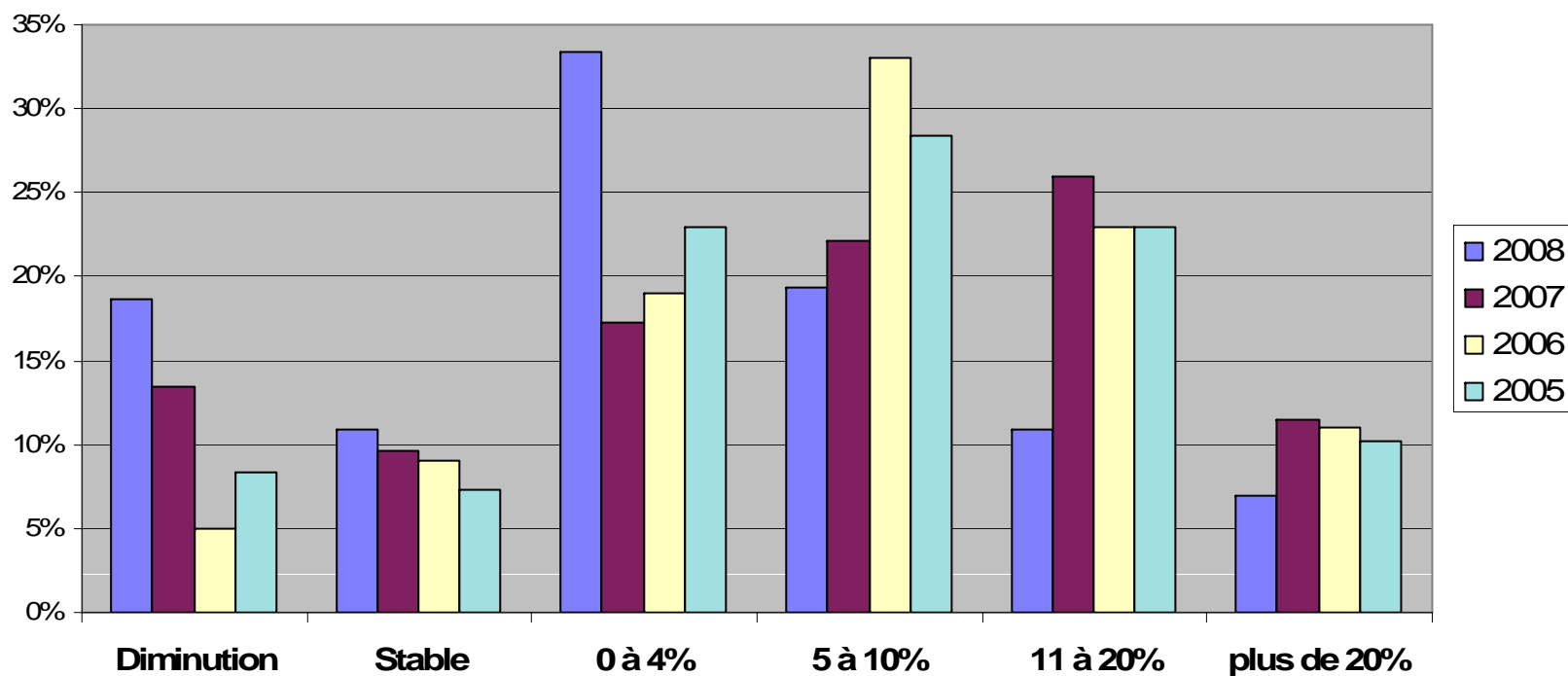
I. Secteur marchand

Entreprises de 8 salariés et plus

12/32

☑ Seulement 1/5 des entreprises enregistrent une diminution de leur chiffre d'affaires en 2008.

Variation des CA par rapport à l'année précédente



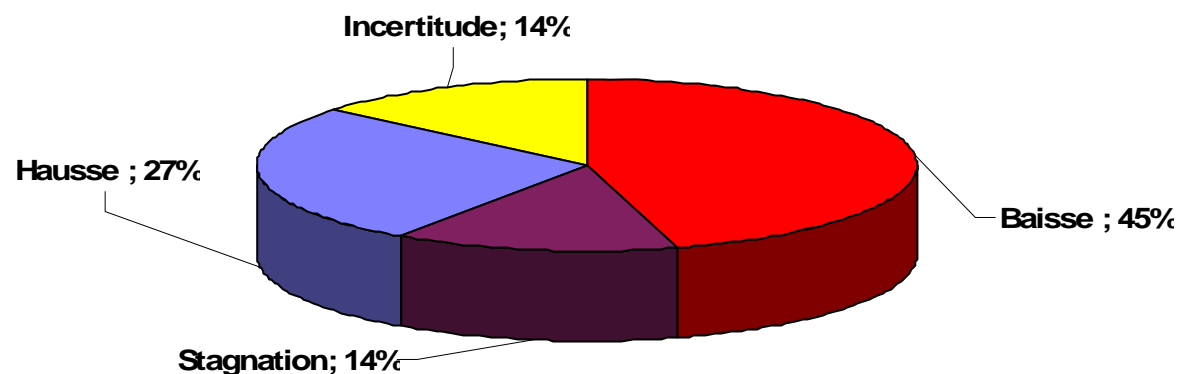


I. Secteur marchand

Entreprises de 8 salariés et plus

13/32

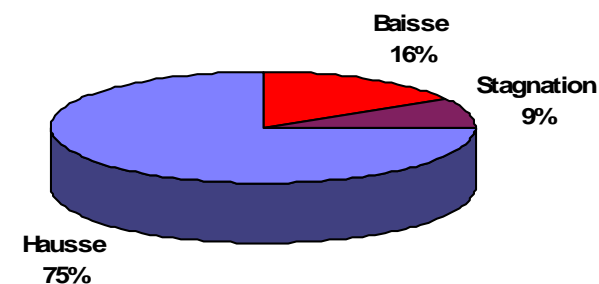
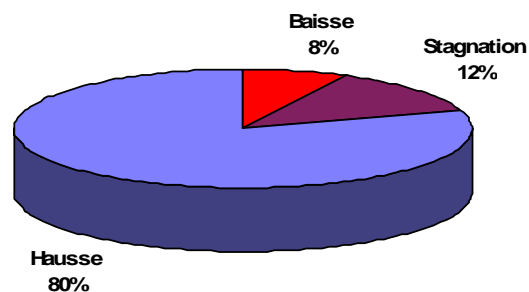
Variation du CA prévue pour 2009



2008

Rappels des années précédentes

2007





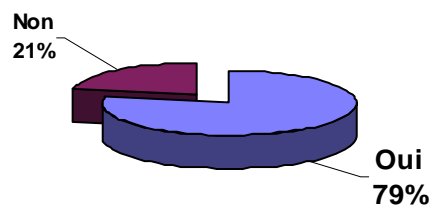
I. Secteur marchand

Entreprises de 8 salariés et plus

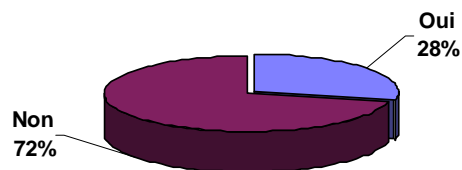
14/32

Bâtiments

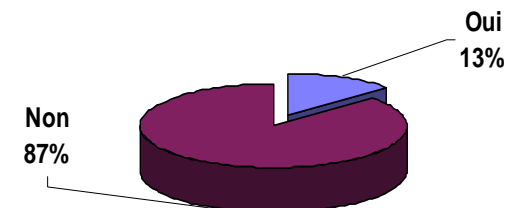
Votre site actuel est-il suffisant?



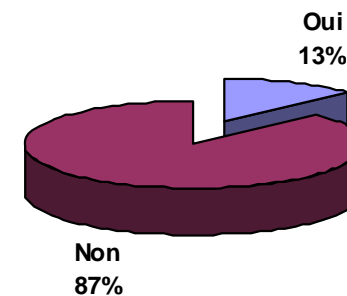
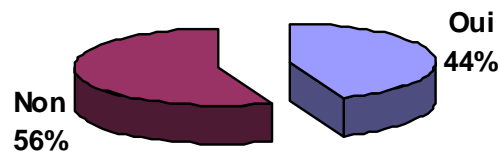
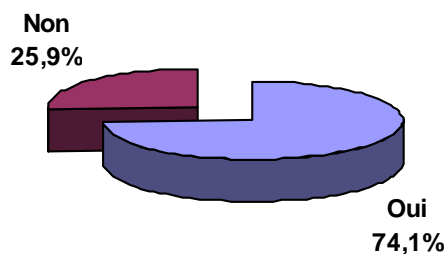
Voudriez-vous vous agrandir dans les années qui viennent?



Prévoyez-vous un déplacement dans le Pays des Herbiers?



Rappel Année précédente





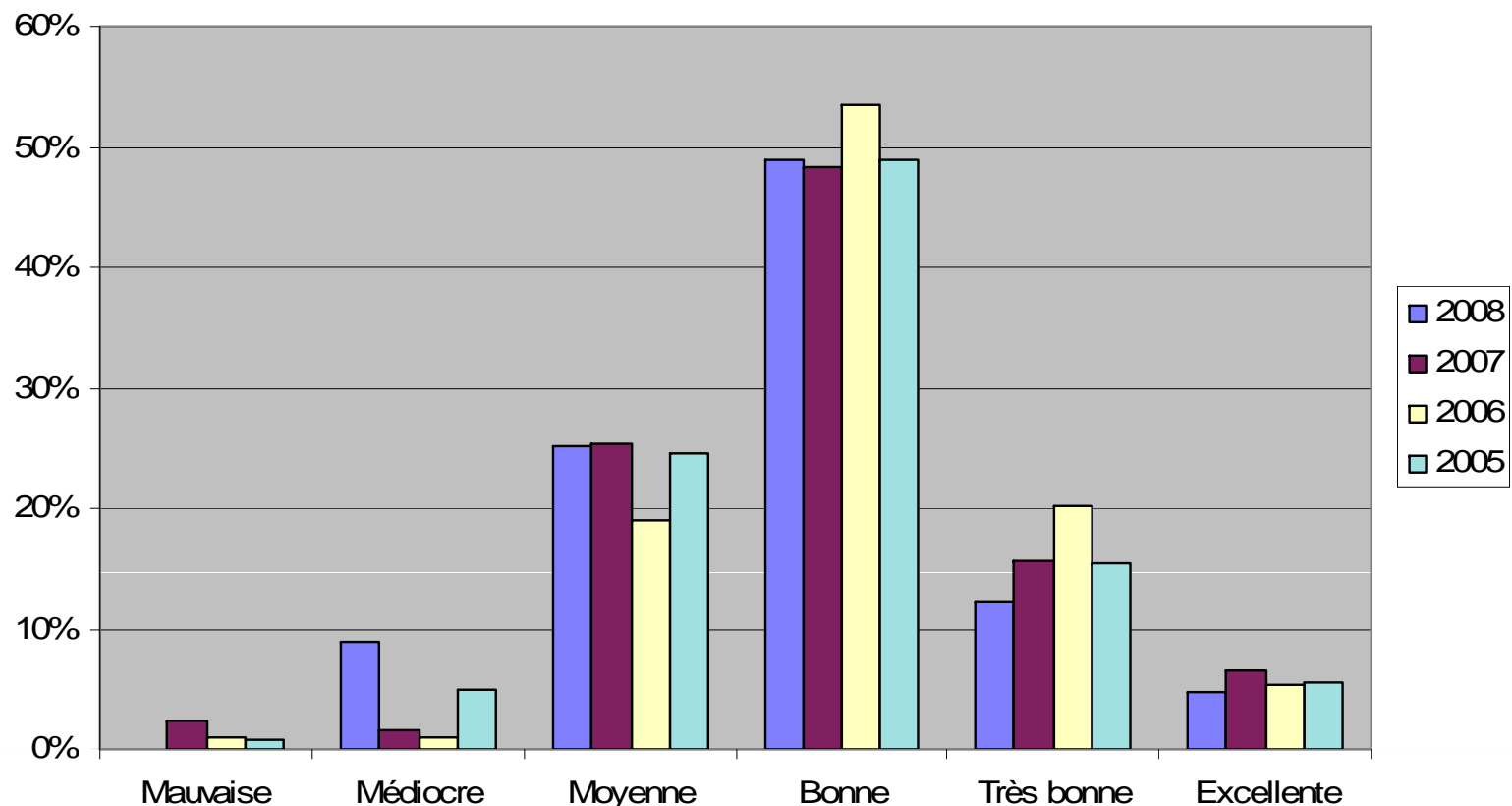
I. Secteur marchand

Entreprises de 8 salariés et plus

15/32

Les 3/4 des entreprises jugent l'année 2008 comme bonne ou moyenne.

Les entreprises jugent ou jugeaient l'année...





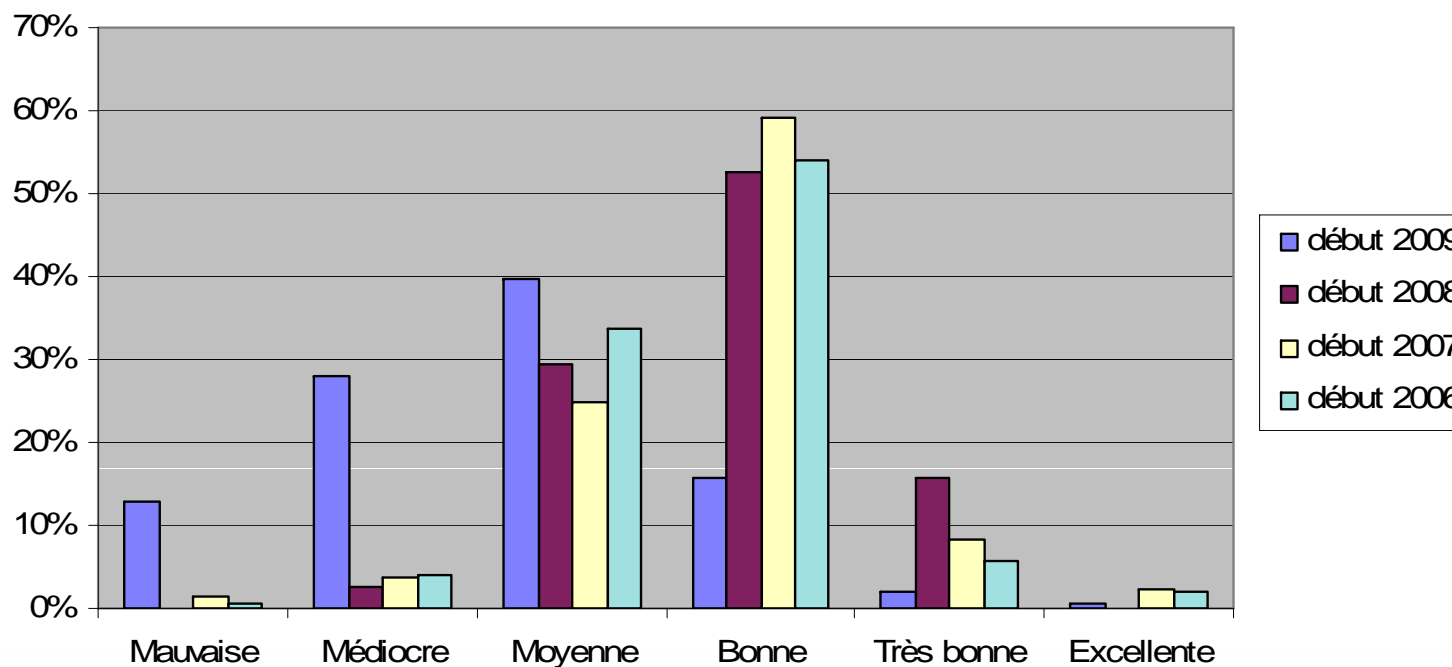
I. Secteur marchand

Entreprises de 8 salariés et plus

16/32

54 % des entreprises de 8 salariés et plus prévoient une année 2009 bonne ou moyenne.

Quelles prévisions pour l'année...?





I. Secteur marchand

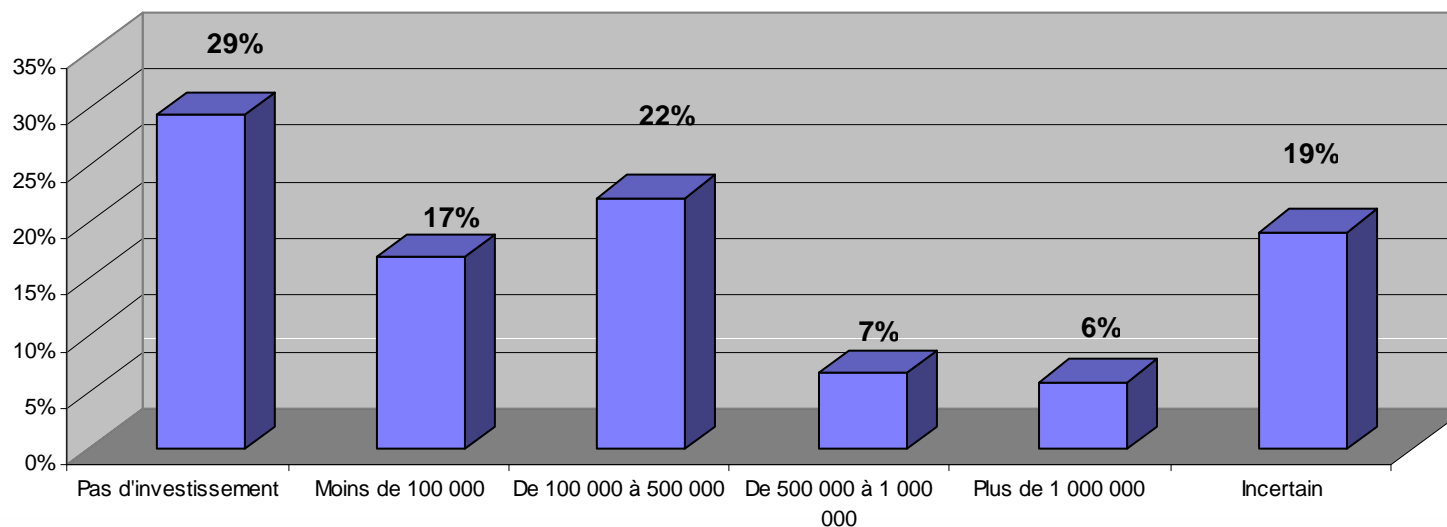
Entreprises de 8 salariés et plus

17/32

Investissements a)

☑ Sur les 178 entreprises de 8 salariés et plus que compte le Pays des Herbiers, 96 pensent investir.

Valeur des investissements prévus pour 2009





I. Secteur marchand

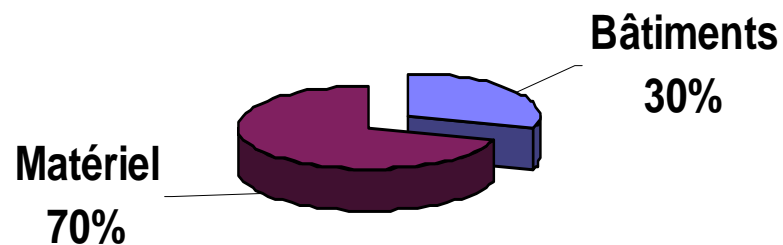
Entreprises de 8 salariés et plus

18/32

Investissements b)

- Les investissements devraient concerner en priorité le matériel.

Type d'investissements prévus pour 2009





I. Secteur marchand

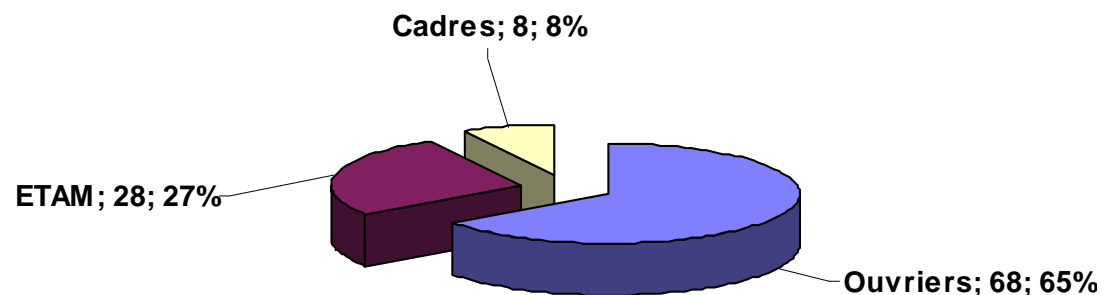
Entreprises de 8 salariés et plus

19/32

L'Emploi en 2009 a)

☑ Sur les 178 entreprises de 8 salariés et plus que compte le Pays des Herbiers, 41 prévoient des embauches en CDI, Parmi celles-ci, 37 entreprises ont réussi à chiffrer leurs embauches. Elles devraient profiter pour la majorité aux Ouvriers.

Prévisions d'embauches en CDI pour 2009





I. Secteur marchand

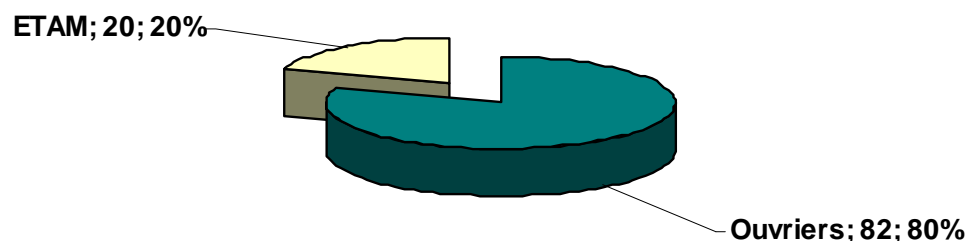
Entreprises de 8 salariés et plus

20/32

L'Emploi en 2009 b)

☑ Sur les 178 entreprises de 8 salariés et plus que compte le Pays des Herbiers, 28 prévoient des contrats Intérim. Parmi celles-ci, 23 entreprises ont pu chiffrer précisément leurs besoins.

Prévisions de Contrats Intérim pour 2009





I. Secteur marchand

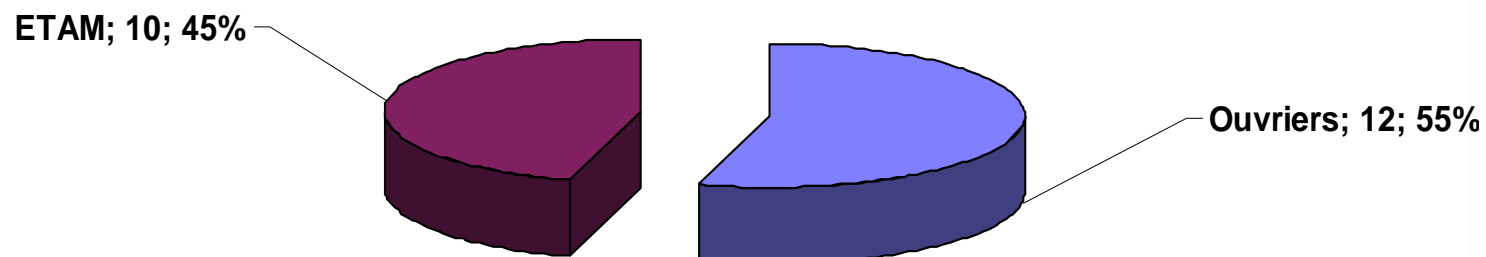
Entreprises de 8 salariés et plus

21/32

L'Emploi en 2009 c)

☑ Sur les 178 entreprises de 8 salariés et plus que compte le Pays des Herbiers, 8 envisagent de licencier des salariés en CDI. D'après les prévisions chiffrées réalisées par 7 des 8 entreprises, les Cadres ne seront a priori pas touchés.

Prévisions de Licenciements de CDI pour 2009





I. Secteur marchand

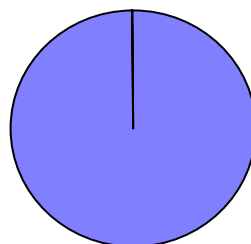
Entreprises de 8 salariés et plus

22/32

L'Emploi en 2009 d)

☑ Sur les 178 entreprises de 8 salariés et plus que compte le Pays des Herbiers, 5 prévoient de mettre fin aux contrats les liant aux Intérimaires. Parmi ces 5 entreprises, 3 seulement sont dans la capacité de chiffrer ces fins de contrat. Elles devraient concerner exclusivement des ouvriers.

Prévisions des fins de Contrats Intérim pour 2009



Ouvriers; 47;
100%





I. Secteur marchand

Entreprises de 8 salariés et plus

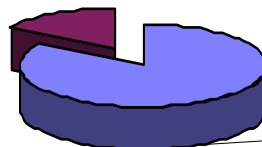
23/32

Organisation du Travail a)

☑ Sur les 133 entreprises de 8 salariés et plus qui utilisent le 1 X 8, 112 le font de manière exclusive.

Organisation en 1x8

Entreprise
pratiquant le 1x8
et autres ; 16%



Entreprise ne
pratiquant que le
1x8 ; 84%





I. Secteur marchand

Entreprises de 8 salariés et plus

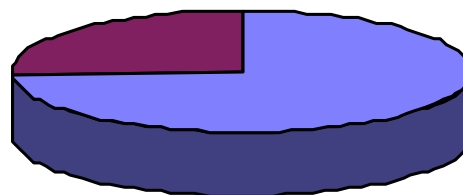
24/32

Organisation du Travail b)

Sur les 31 entreprises pratiquant le 2 X 8, 23 le font en permanence.

Organisation en 2x8

2x8 de
manière non
permanente ;
26%



2x8 de
manière
permanente ;
74%





I. Secteur marchand

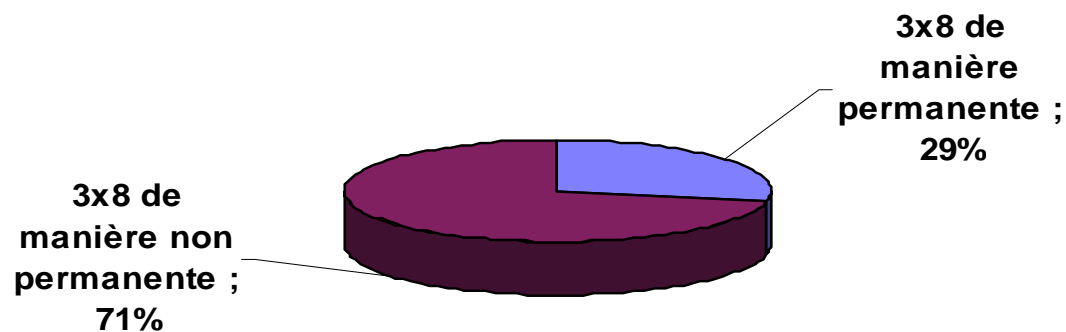
Entreprises de 8 salariés et plus

25/32

Organisation du Travail c)

☑ Sur les 14 entreprises pratiquant le 3 X 8, 4 le font en permanence.

Organisation en 3x8





I. Secteur marchand

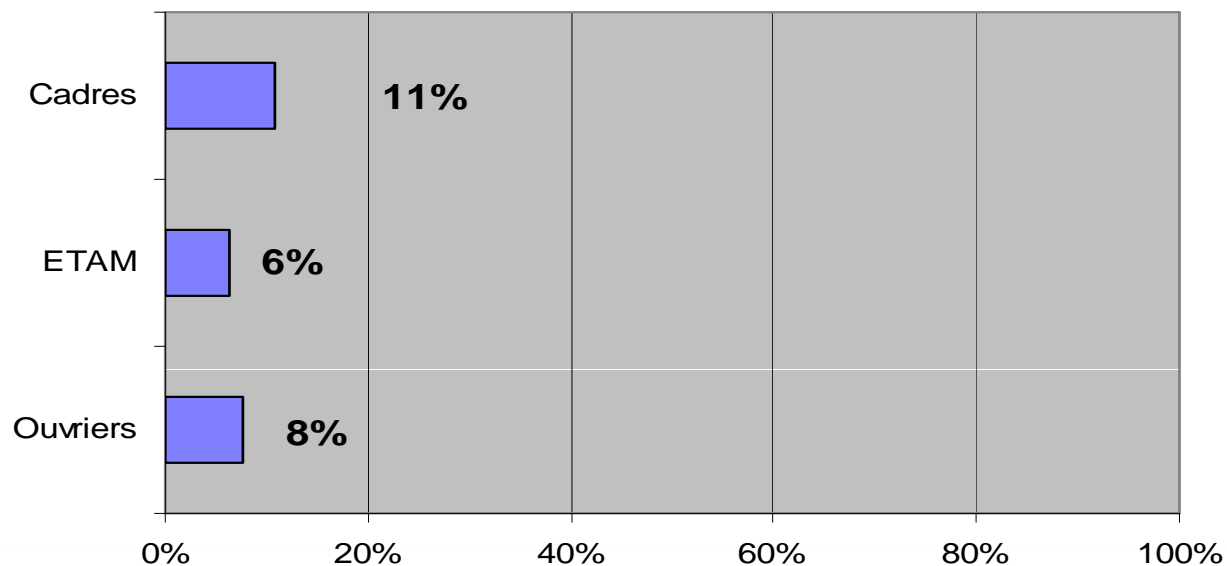
Entreprises de 8 salariés et plus

26/32

Les plus de 50 ans et l'emploi

- ☑ 9% du personnel des entreprises de 8 salariés et + sont âgés de 50 ans et plus.
- ☑ En valeur relative, la catégorie des Cadres est la plus concernée.

Part des plus de 50 ans dans chaque statut





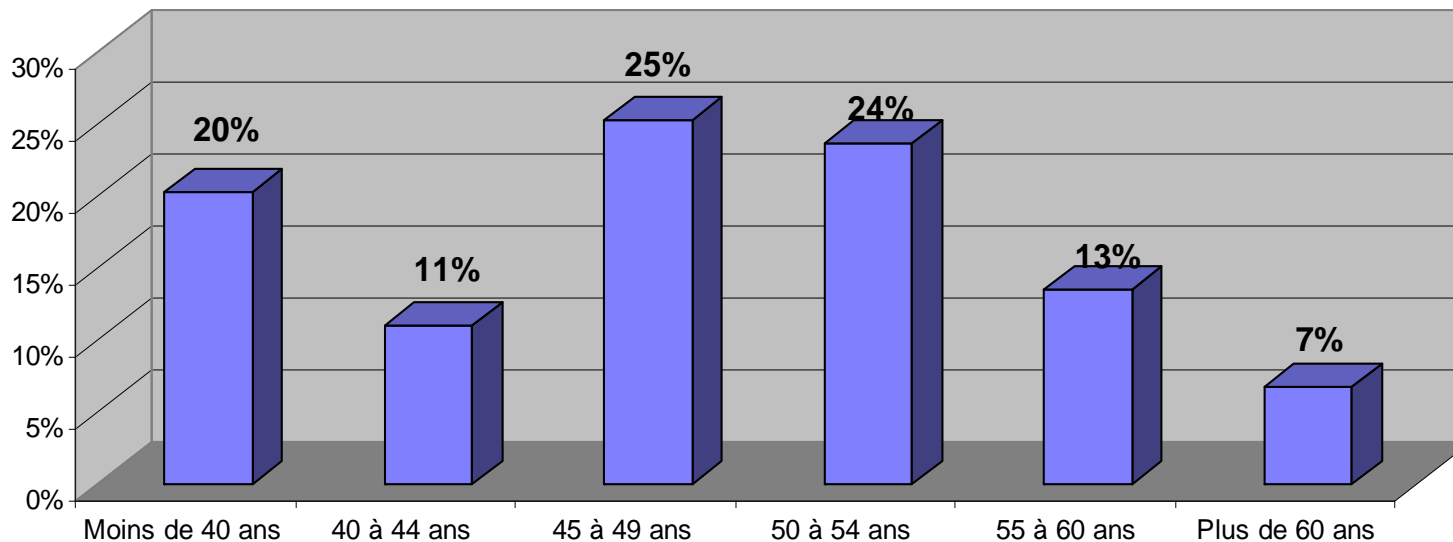
I. Secteur marchand

Entreprises de 8 salariés et plus

27/32

- ☑ 44 % des dirigeants d'entreprises sont âgés de plus de 50 ans
- ☑ En Décembre 2007, ils étaient 42 %.

Age des dirigeants d'entreprises en 2008





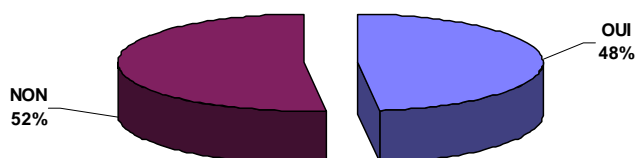
I. Secteur marchand

Entreprises de 8 salariés et plus

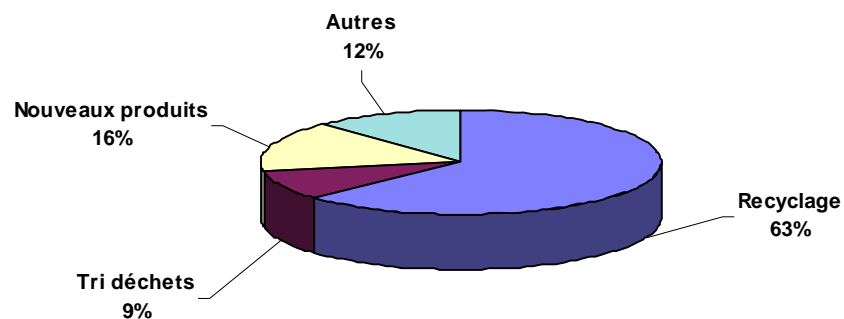
28/32

Développement durable

Avez-vous mis en place des actions concrètes en terme de développement durable ?



Type d'actions mises en place en matière de développement durable ?





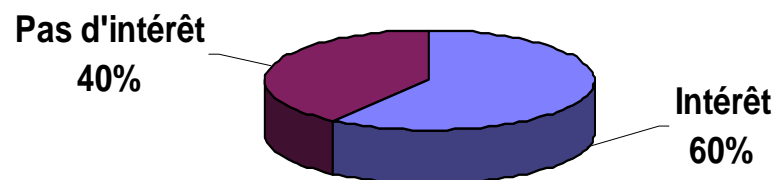
I. Secteur marchand

Entreprises de 8 salariés et plus

29/32

Partage des Pratiques a)

☑ Lorsqu'on demande aux entreprises si elles trouvent un intérêt à un partage de leurs expériences, elles sont 88 à y être favorables.





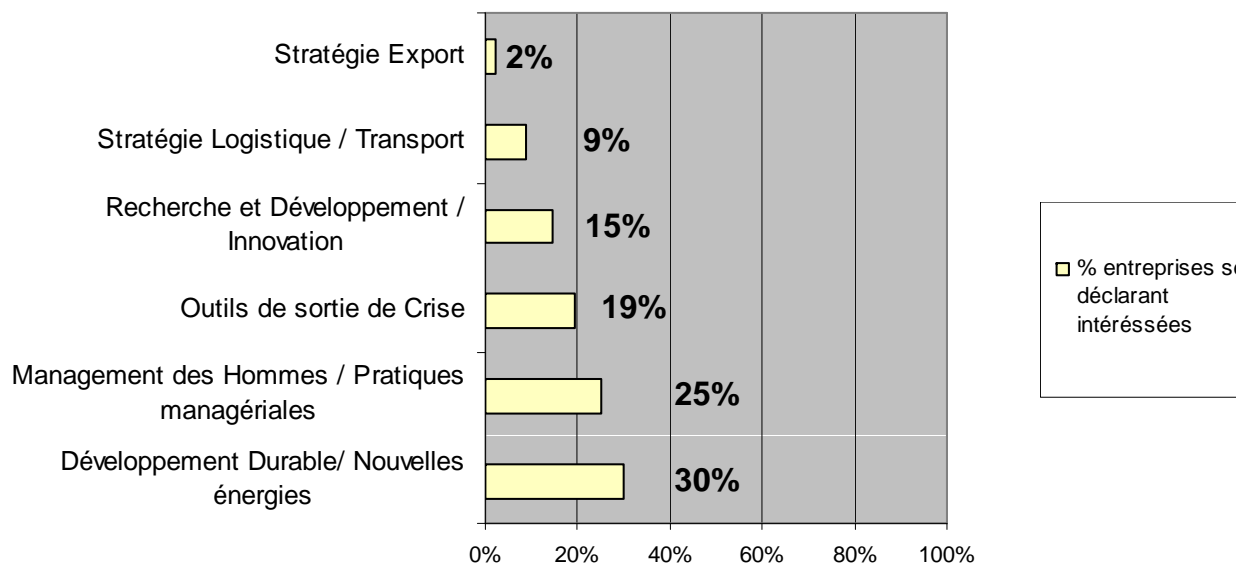
I. Secteur marchand

Entreprises de 8 salariés et plus

30/32

Partage des Pratiques b)

Chaque entreprise a jugé de son envie de partage lors des Petits Déjeuners Entreprises sur chaque thème proposé. Le Développement Durable et le Management prédominent.





I. Secteur marchand

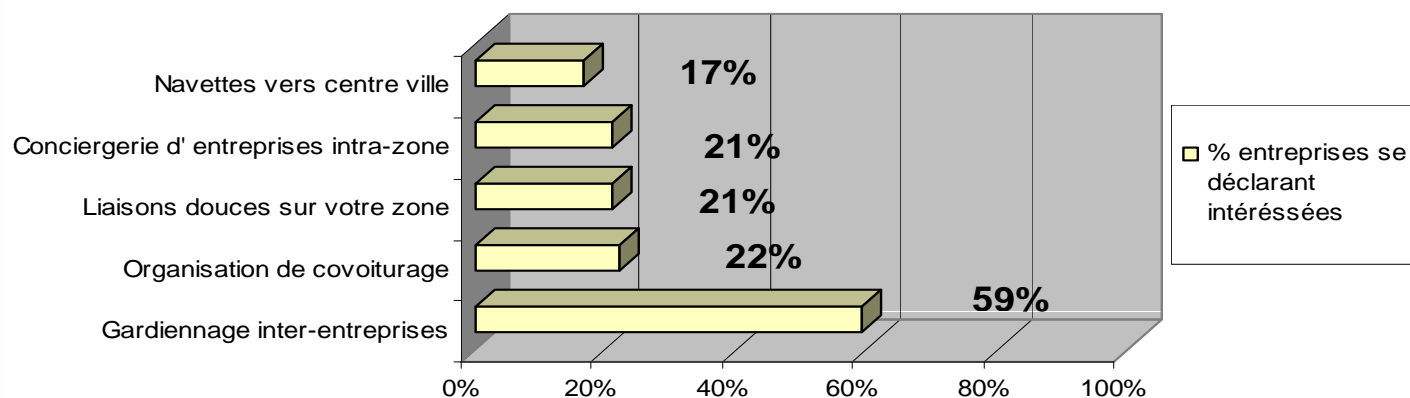
Entreprises de 8 salariés et plus

31/32

Mutualisation des moyens a)

☑ Sur les 178 entreprises de plus de 8 salariés que compte le Pays des Herbiers, 144 ont donné leur avis sur les mutualisations envisageables.

Mutualisation au niveau des Services





I. Secteur marchand

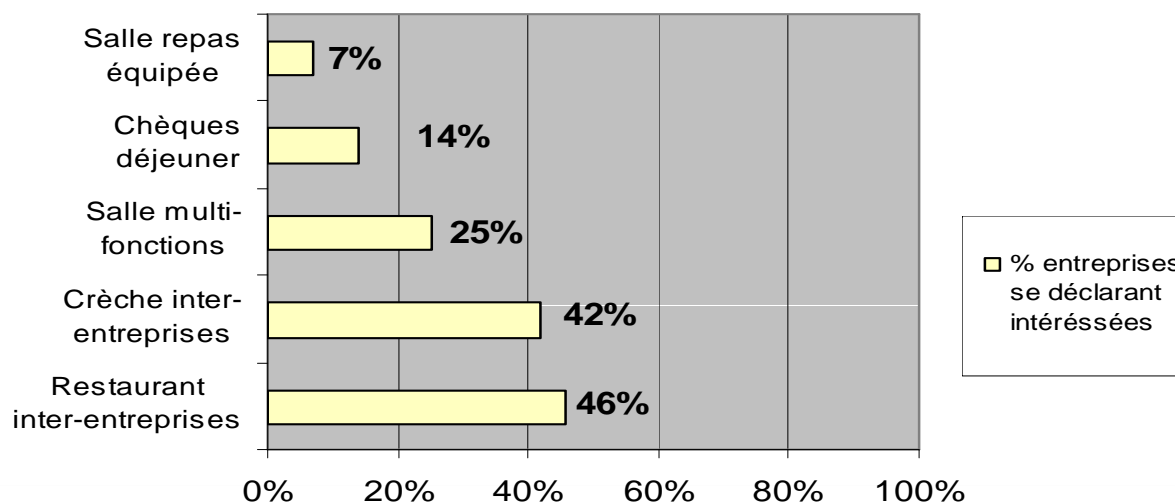
Entreprises de 8 salariés et plus

32/32

Mutualisation des moyens b)

☑ Sur les 178 entreprises de plus de 8 salariés que compte le Pays des Herbiers, 144 ont donné leur avis sur les mutualisations envisageables.

Mutualisation au niveau des Equipements





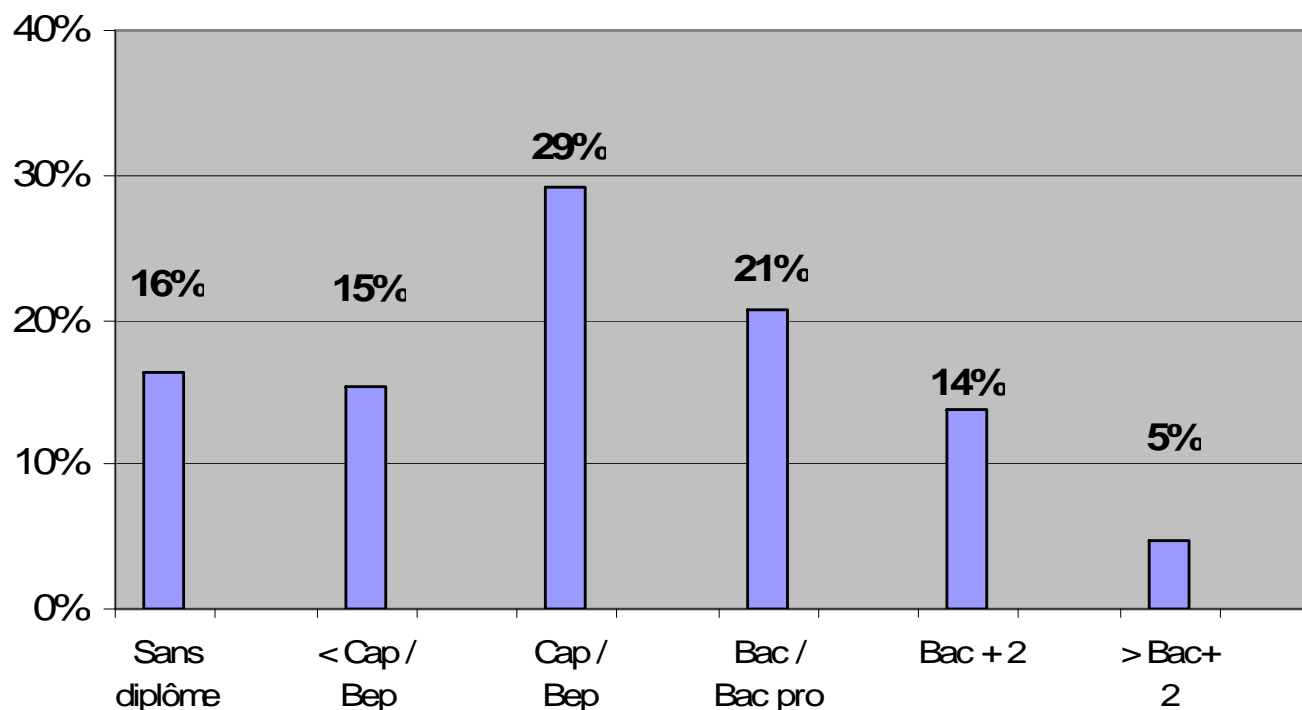
I. Secteur marchand

Poids de l'Intérim

1/4

☑ Les agences d'intérim du Pays des Herbiers font état de **1.390 ETP en valeur moyenne mensuelle pour l'année 2008** (contre 1.434 en Décembre 2007, 1.567 en décembre 2006 et 1.372 en décembre 2005).

Formation des intérimaires





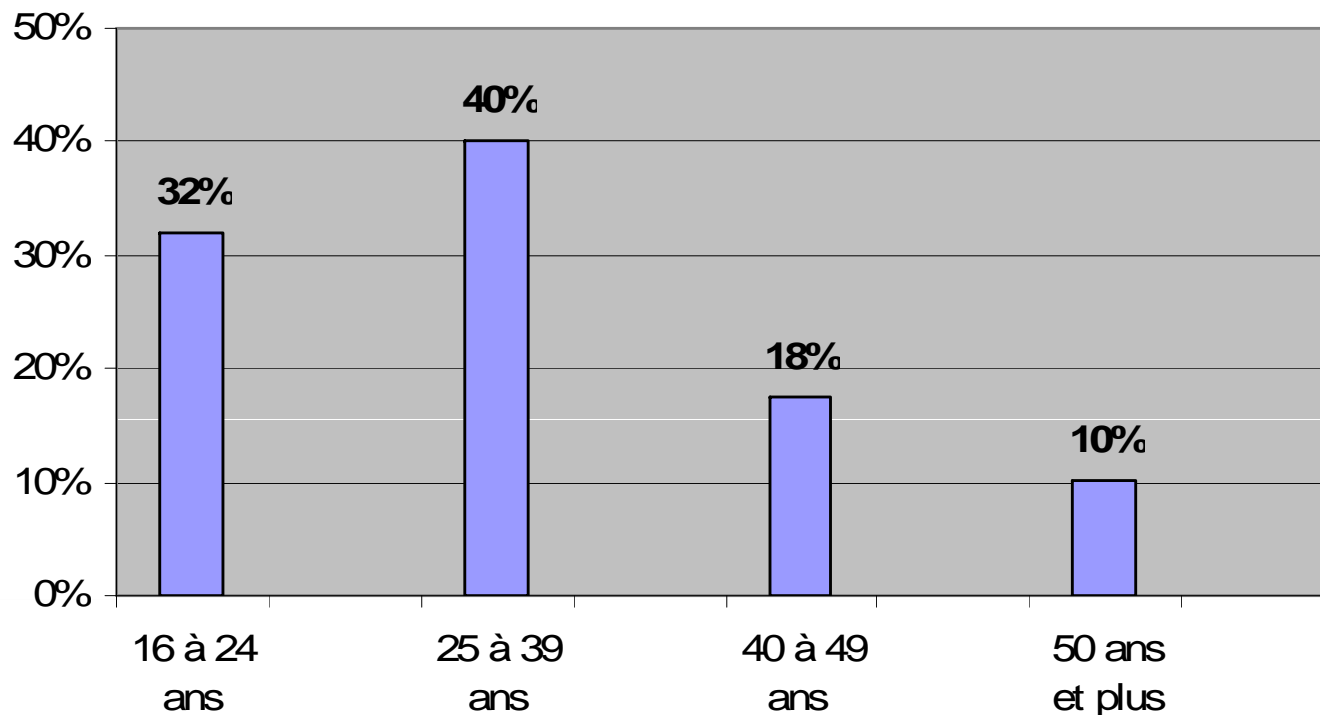
I. Secteur marchand

Poids de l'Intérim

2/4

- Un peu moins de 3/4 des intérimaires sont âgés de 16 à 39 ans.

Age
des intérimaires



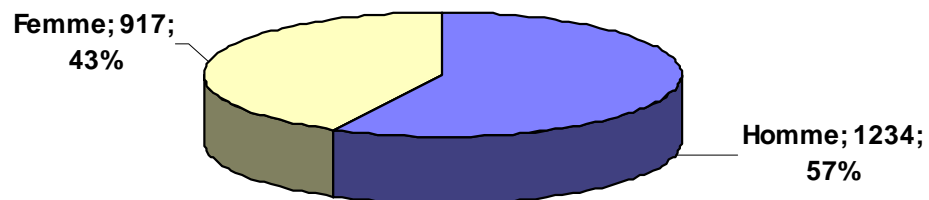


Poids de l'Intérim

3/4

- L'Intérim concerne davantage les Hommes que les Femmes.

Répartition des intérimaires par sexe



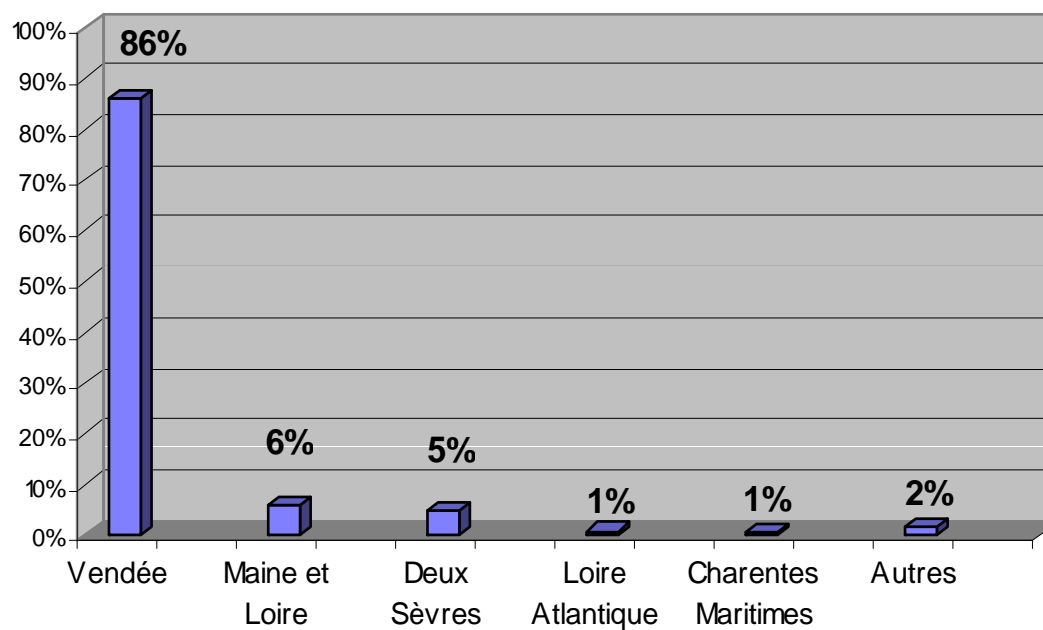


Poids de l'Intérim

4/4

- La quasi-totalité des Intérimaires sont originaires de Vendée.

Provenance géographique des intérimaires





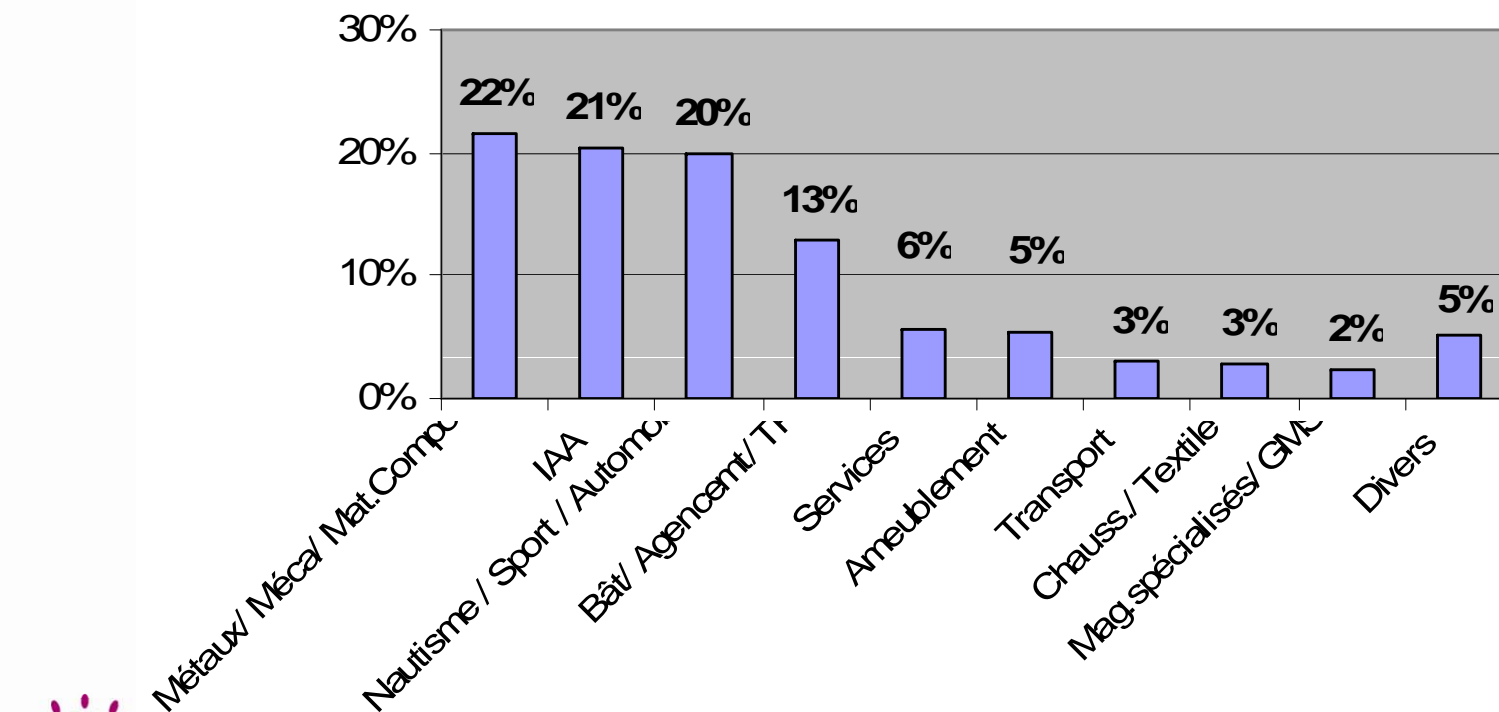
I. Secteur marchand

Poids de l'Intérim

4/4

☑ Les secteurs Métaux/ Mécanique, IAA et Nautisme, Sport, Automobile enregistrent les plus forts besoins en intérimaires.

Les intérimaires par secteur d'activité





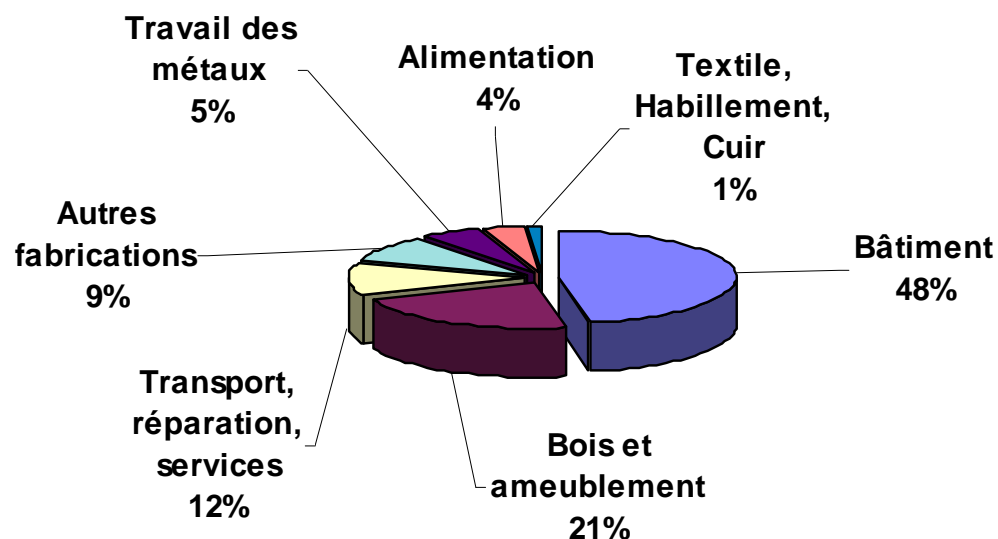
I. Secteur marchand

L'Artisanat sur le Pays des Herbiers

1/5

☑ Les 152 entreprises artisanales présentes sur les 8 communes du Pays des Herbiers représentent 745 emplois.

Nombre d'entreprises artisanales par secteur d'activité





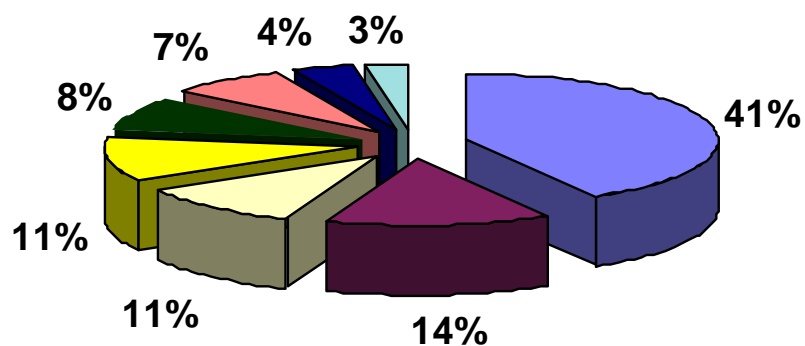
I. Secteur marchand

L'Artisanat sur le Pays des Herbiers

2/5

☑ Les entreprises artisanales sont réparties sur le territoire de manière assez conforme avec l'occupation faite par la population.

Répartition des entreprises artisanales par commune





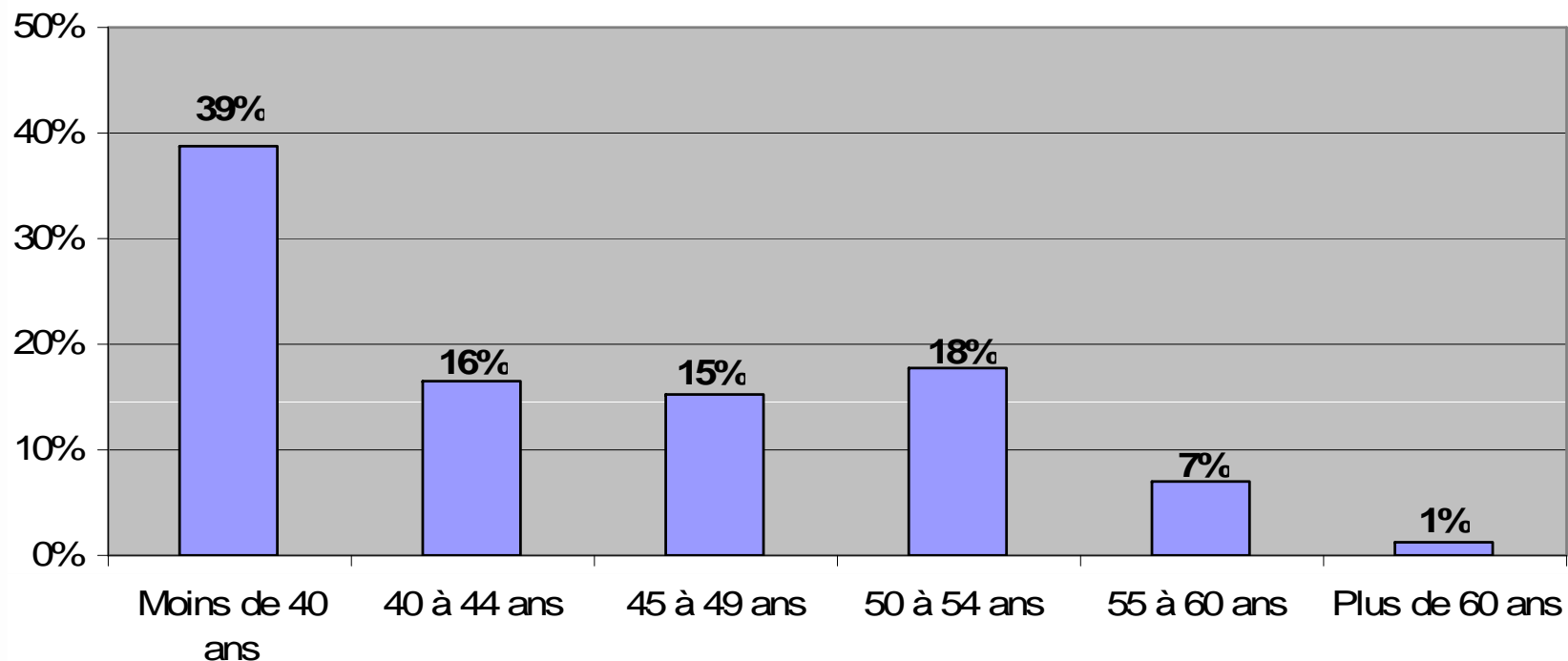
I. Secteur marchand

L'Artisanat sur le Pays des Herbiers

3/5

Plus de la moitié des artisans ont moins de 45 ans.

Age des chefs d'entreprise





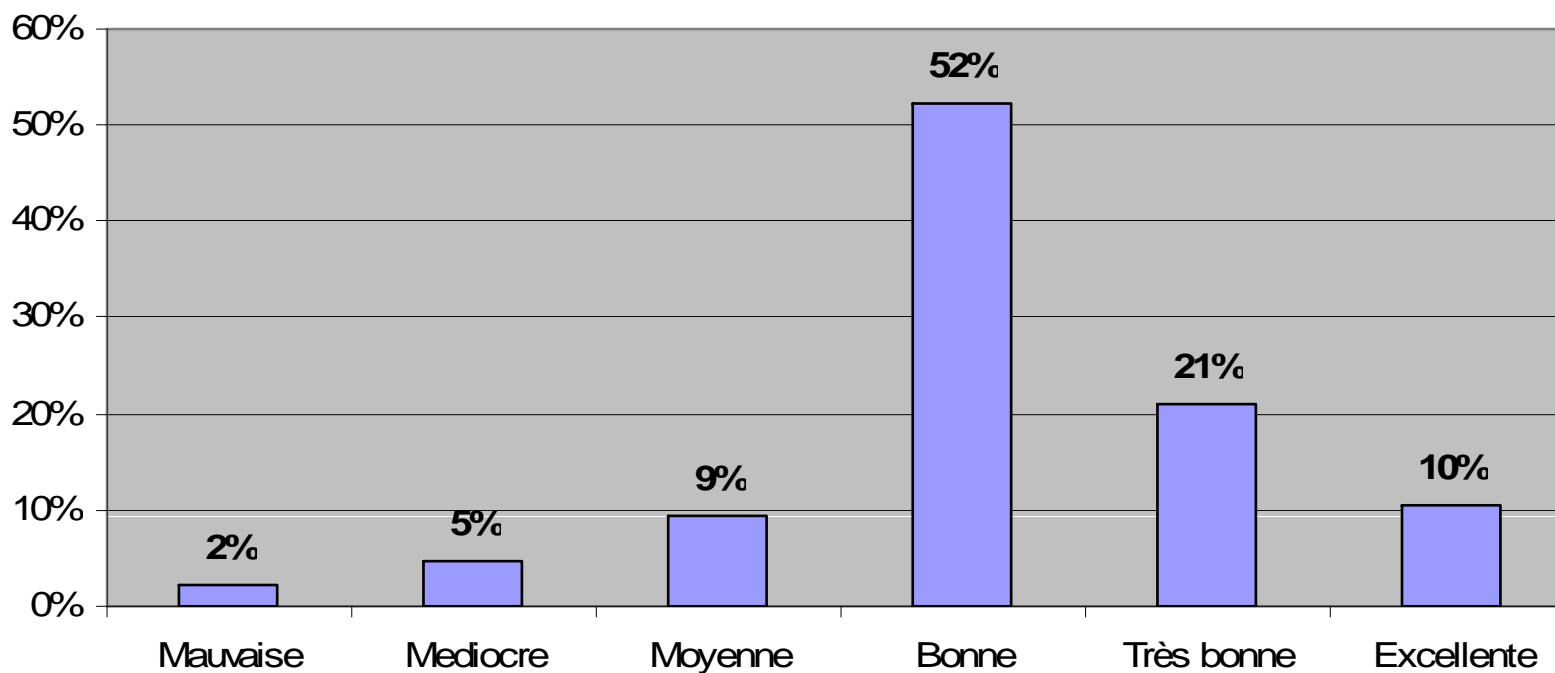
I. Secteur marchand

L'Artisanat sur le Pays des Herbiers

4/5

Les 3/4 des artisans jugent l'année écoulée Bonne ou Très Bonne.

Les artisans jugent l'année écoulée (2008)





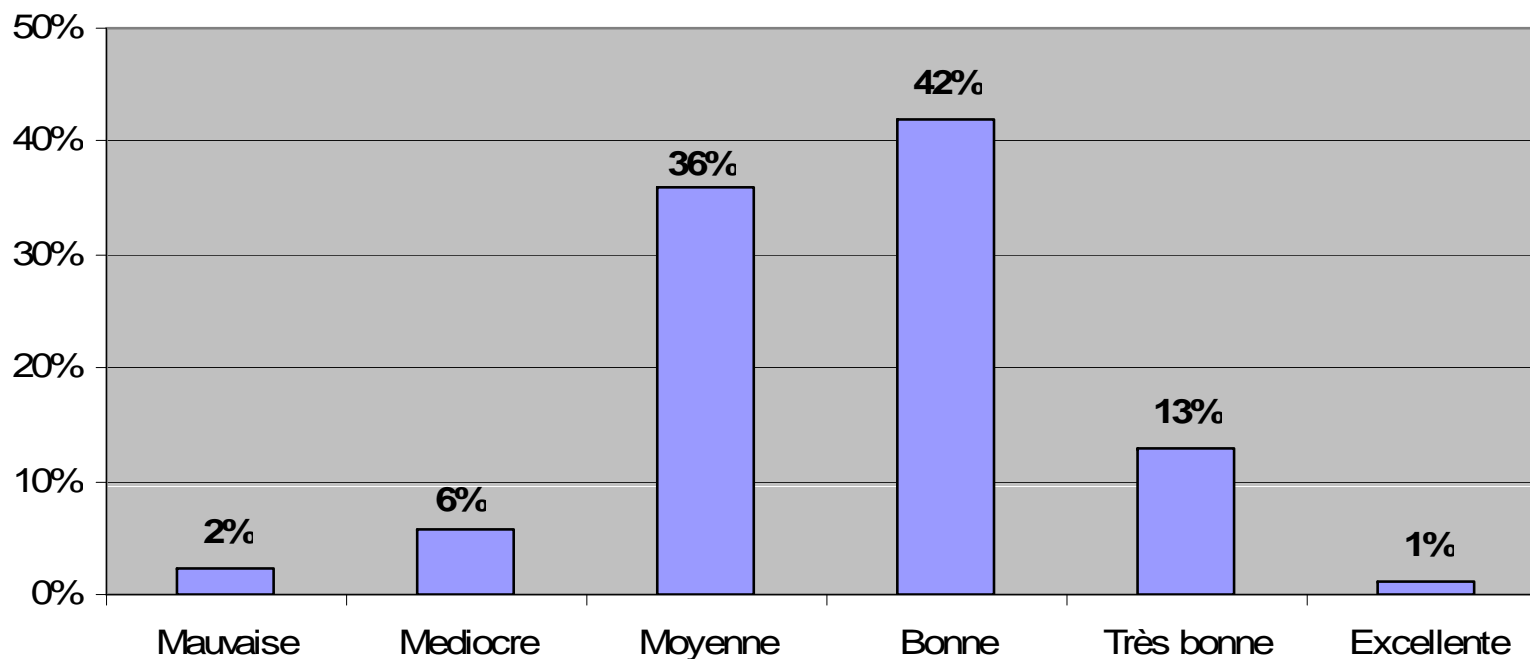
I. Secteur marchand

L'Artisanat sur le Pays des Herbiers

5/5

L'année 2009 est prévue en majorité Bonne ou Moyenne.

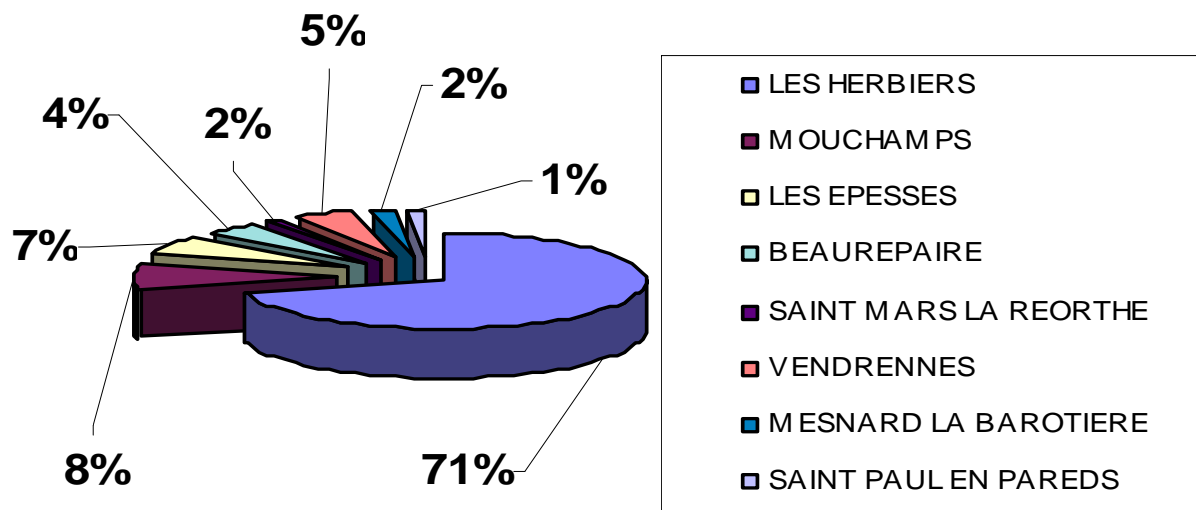
Prévisions des artisans pour l'année en cours (2009)





☑ 387 commerces de moins de 8 salariés représentent 864 emplois sur le Pays des Herbiers.

Nombre de commerces par commune



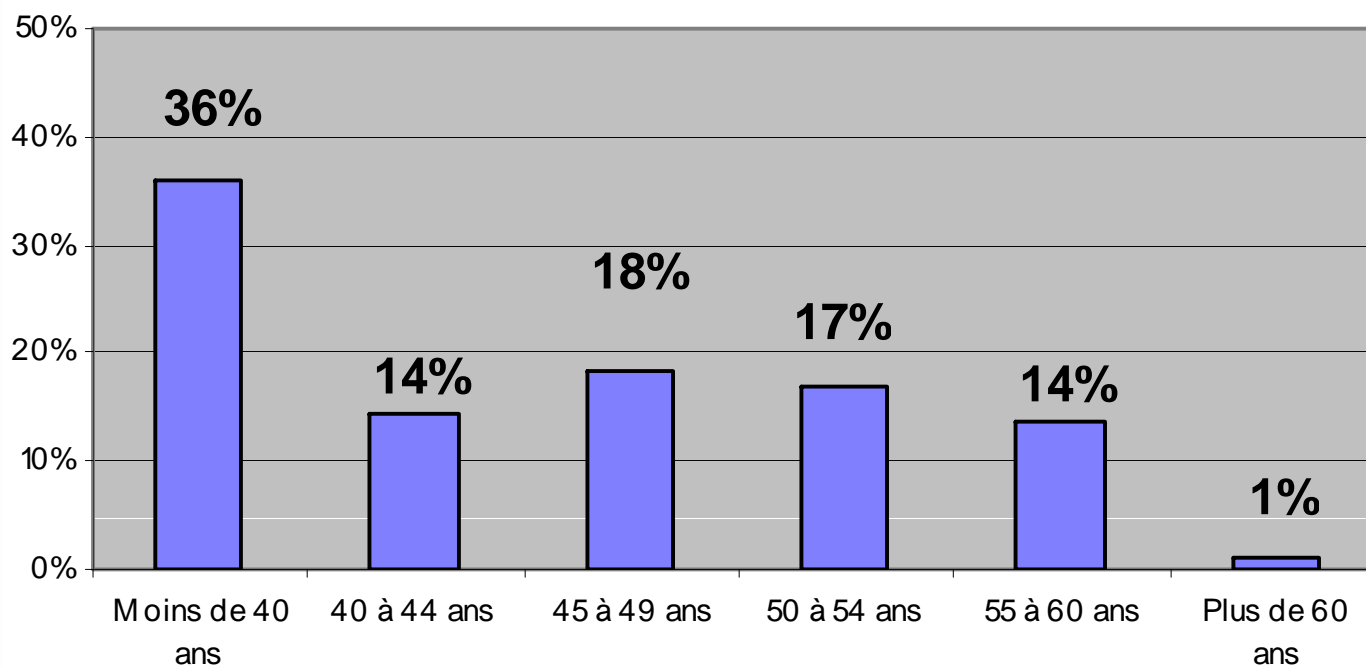


Le Commerce sur le Pays des Herbiers

2/4

☑ La majorité des dirigeants de Commerces ont moins de 50 ans.

Age du chef d'entreprise



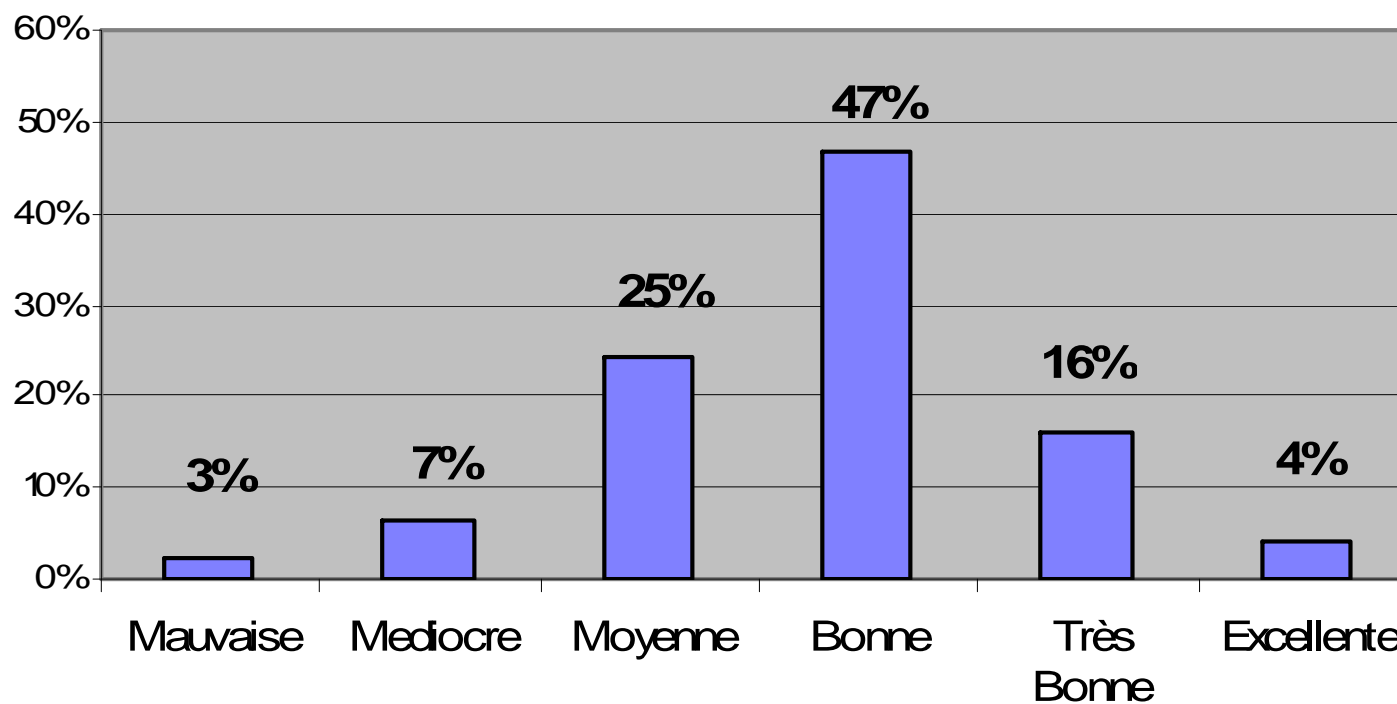


Le Commerce sur le Pays des Herbiers

3/4

Les Commerçants jugent l'année 2008 entre Moyenne et Très Bonne.

Les Commerçants jugent 2008



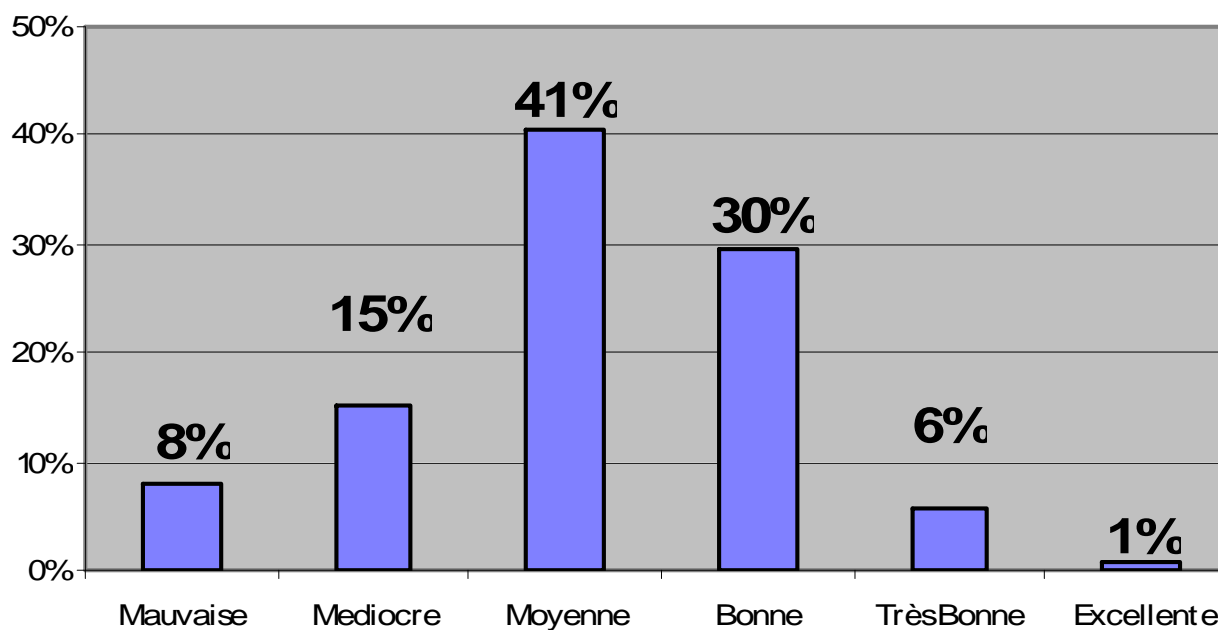


Le Commerce sur le Pays des Herbiers

4/4

☑ Selon les Commerçants, l'année 2009 sera a priori une année moyenne.

Les prévisions des commerçants pour 2009





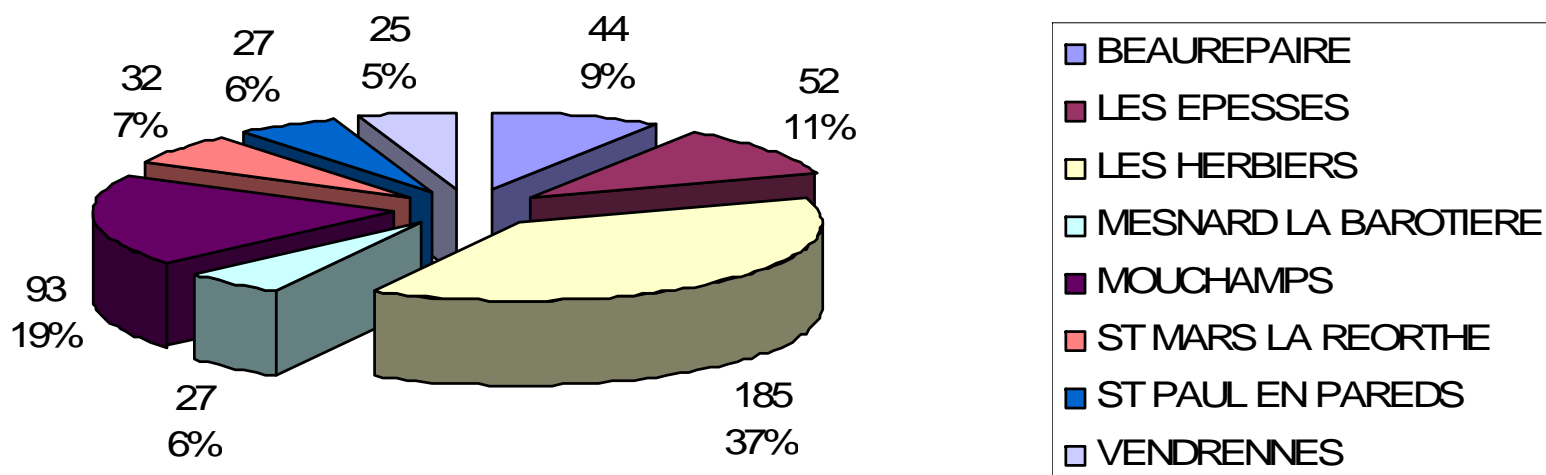
I. Secteur marchand

L'Agriculture sur le Pays des Herbiers

1/4

☑ Le Pays des Herbiers compte 485 chefs d'exploitation (dont production agricole, entreprises de travaux agricoles, paysagistes)

Répartition des chefs d'exploitation par commune





I. Secteur marchand

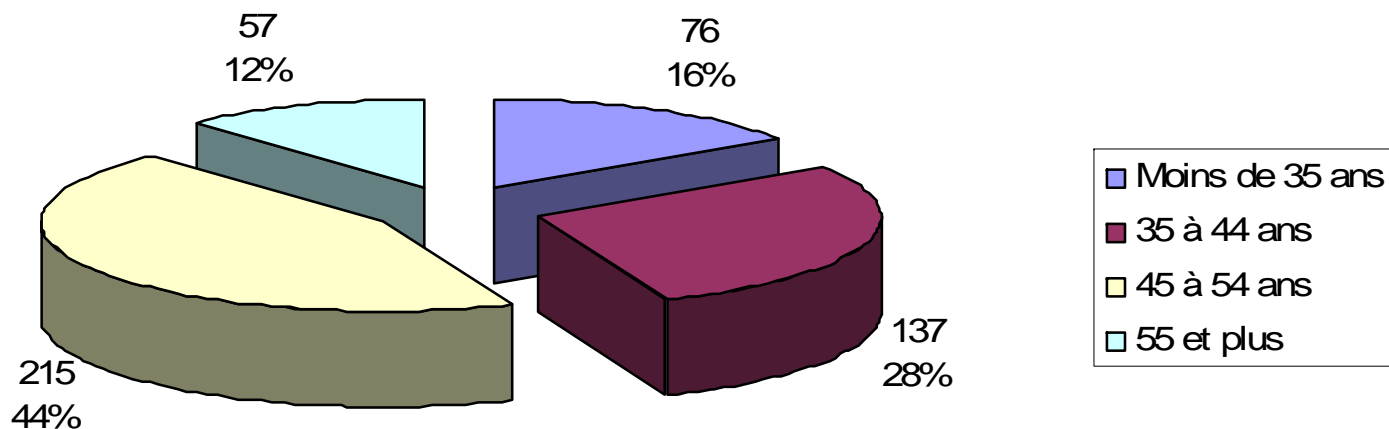
L'Agriculture sur le Pays des Herbiers

2/4

☑ Près de la moitié d'entre eux est âgée de 45 à 54 ans.

☑ Près du tiers d'entre eux est âgé de 35 à 44 ans.

Nombre de chefs d'exploitation selon l'âge sur le canton



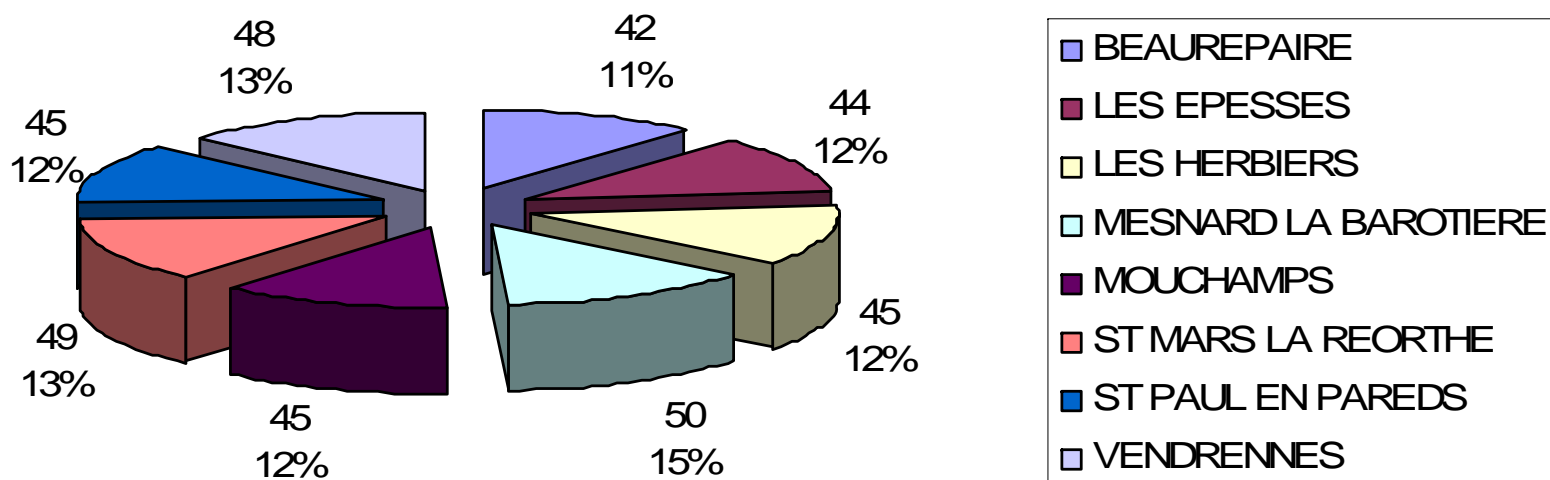


L'Agriculture sur le Pays des Herbiers

3/4

☑ L'âge moyen sur le canton est de 45 ans.

Age moyen des chefs d'exploitation par commune





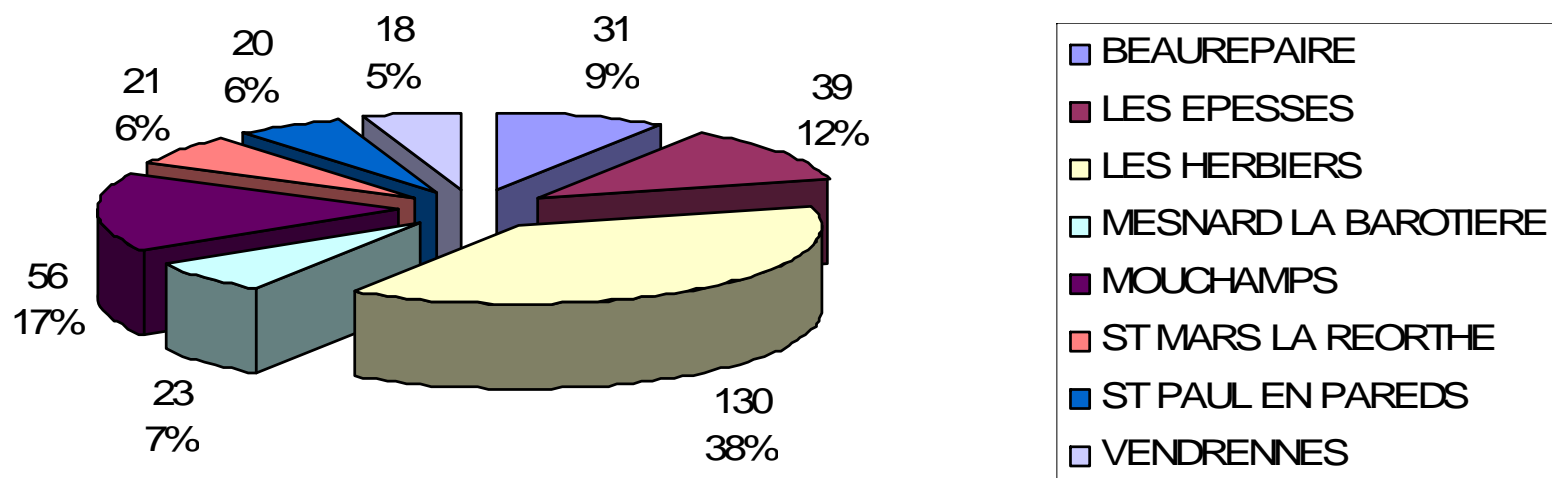
I. Secteur marchand

L'Agriculture sur le Pays des Herbiers

4/4

☑ Au total on dénombre 338 exploitations et entreprises agricoles sur le canton.

Nombre d'exploitations et entreprises par commune



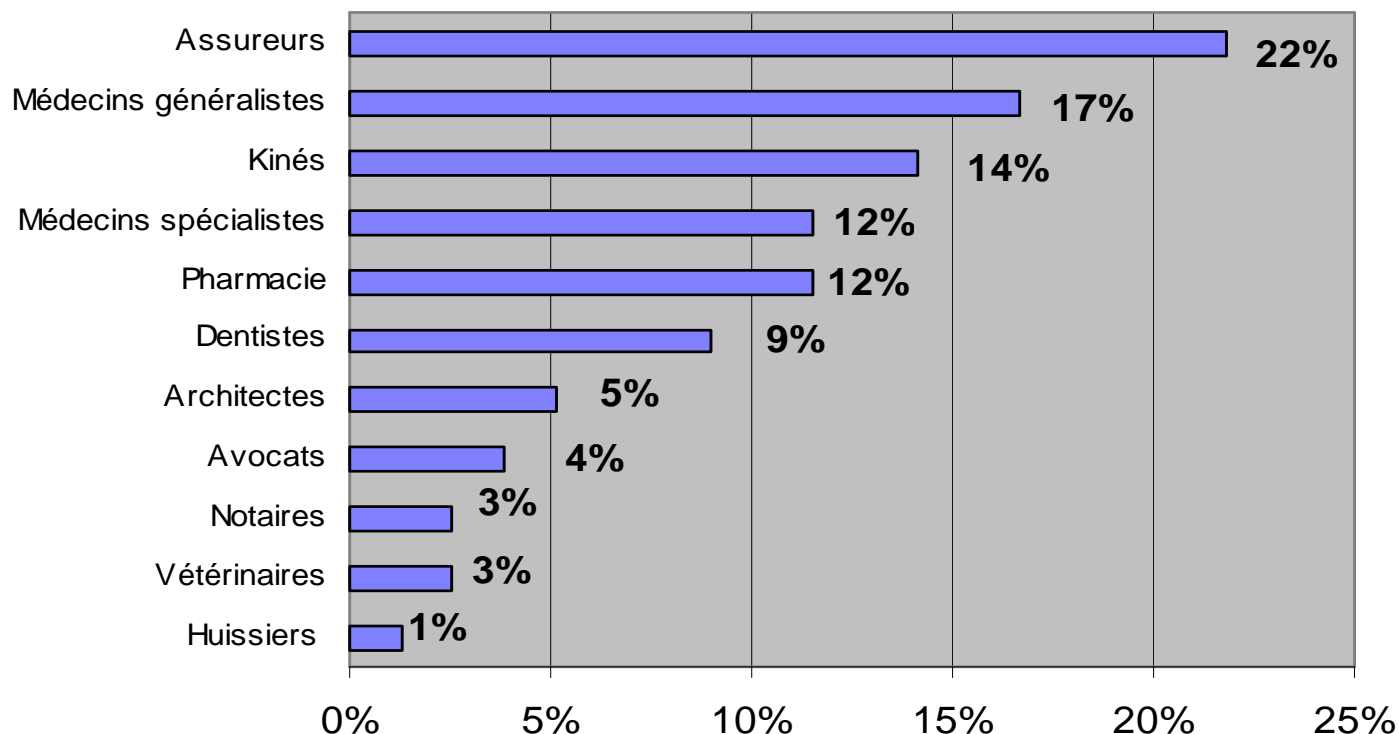


I. Secteur marchand

Les professions libérales

1/1

Nombre de cabinets par type de Professions Libérales



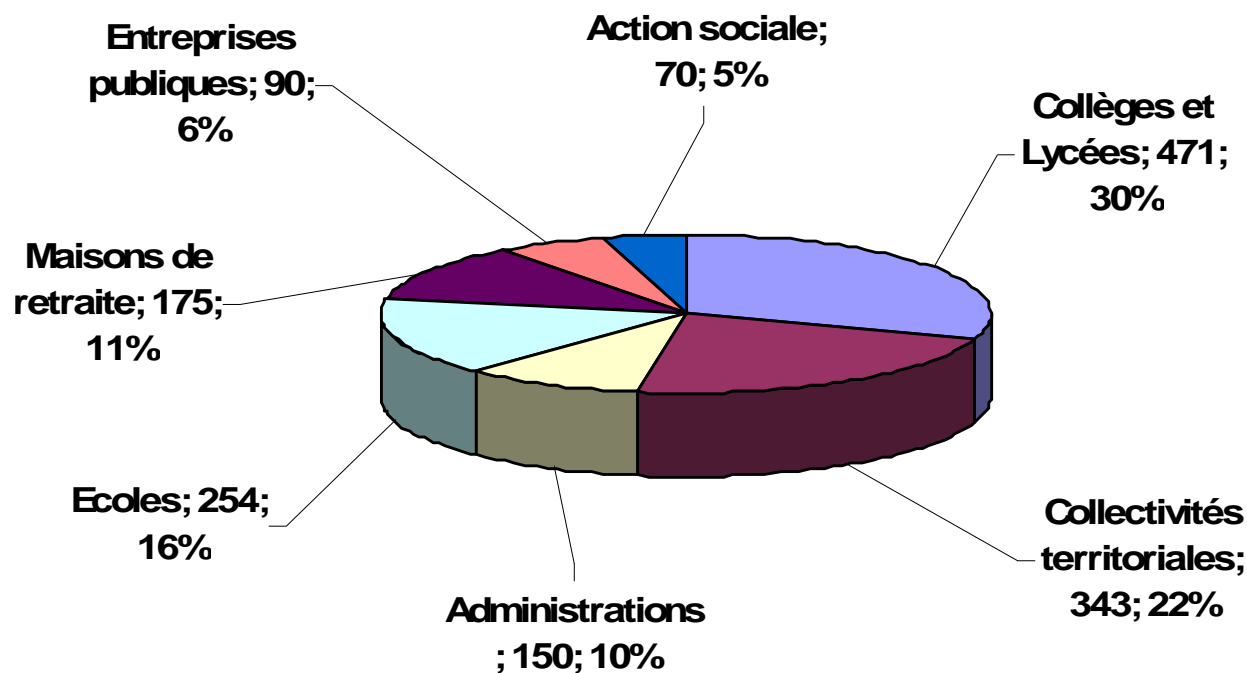


2. Secteur non-marchand

Les établissements publics et para-publics

1/2

☑ Les établissements publics et para-publics représentent 1.553 emplois sur le Pays des Herbiers. Ces effectifs sont en légère augmentation par rapport à 2007 (+3,1 % / + 46)





2. Secteur non-marchand

Les établissements publics et para-publics

2/2

Détail de la catégorie des Administrations

☑ Les administrations représentent 150 emplois sur le Pays des Herbiers et 10 % du Secteur non-marchand.

