

Etude sur l'emploi et la situation économique dans le Pays des Herbiers

Fin décembre 2006

L'emploi dans le Pays des Herbiers

Tableau synthétique

Secteur marchand

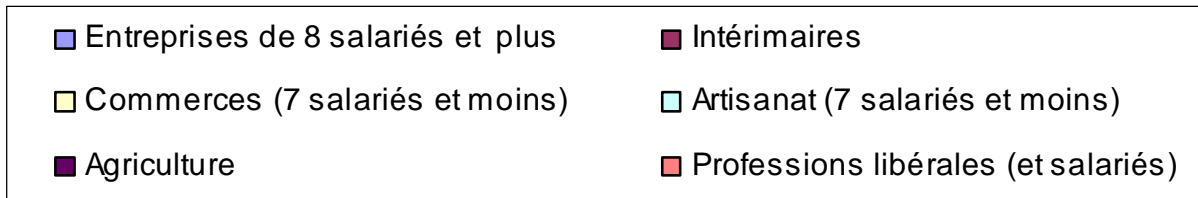
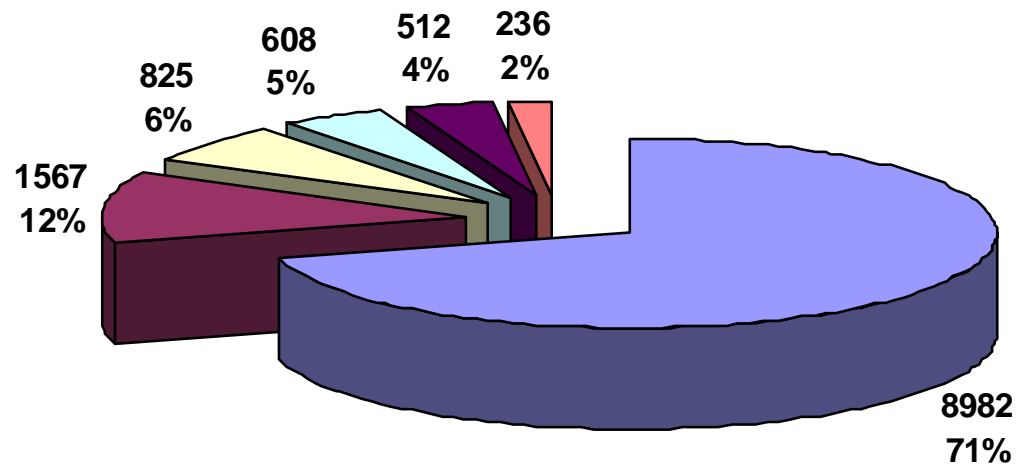
	Déc. 2006	Rappel déc. 2005	Rappel déc. 2004
Entreprises de 8 salariés et plus	8.982	8.436 / 70,3%	8.456 / 71%
Artisanat (7 salariés et moins)	608	629 / 5,2%	643 / 5,4%
Commerces (7 salariés et moins)	825	825 / 6,8%	828 / 7%
Intérimaires	1.567	1.372 / 11,5%	1.223 / 10,4%
Agriculture	512	512 / 4,3%	512 / 4,3%
Professions libérales (et salariés)	236	236 / 1,9%	233 / 1,9%
	12.730	12.010	11.895

Secteur non-marchand

Secteur public et para-public	1.377	1.379	1.350
Total	14.107*	13.389	13.245

L'emploi dans le Pays des Herbiers

Secteur marchand



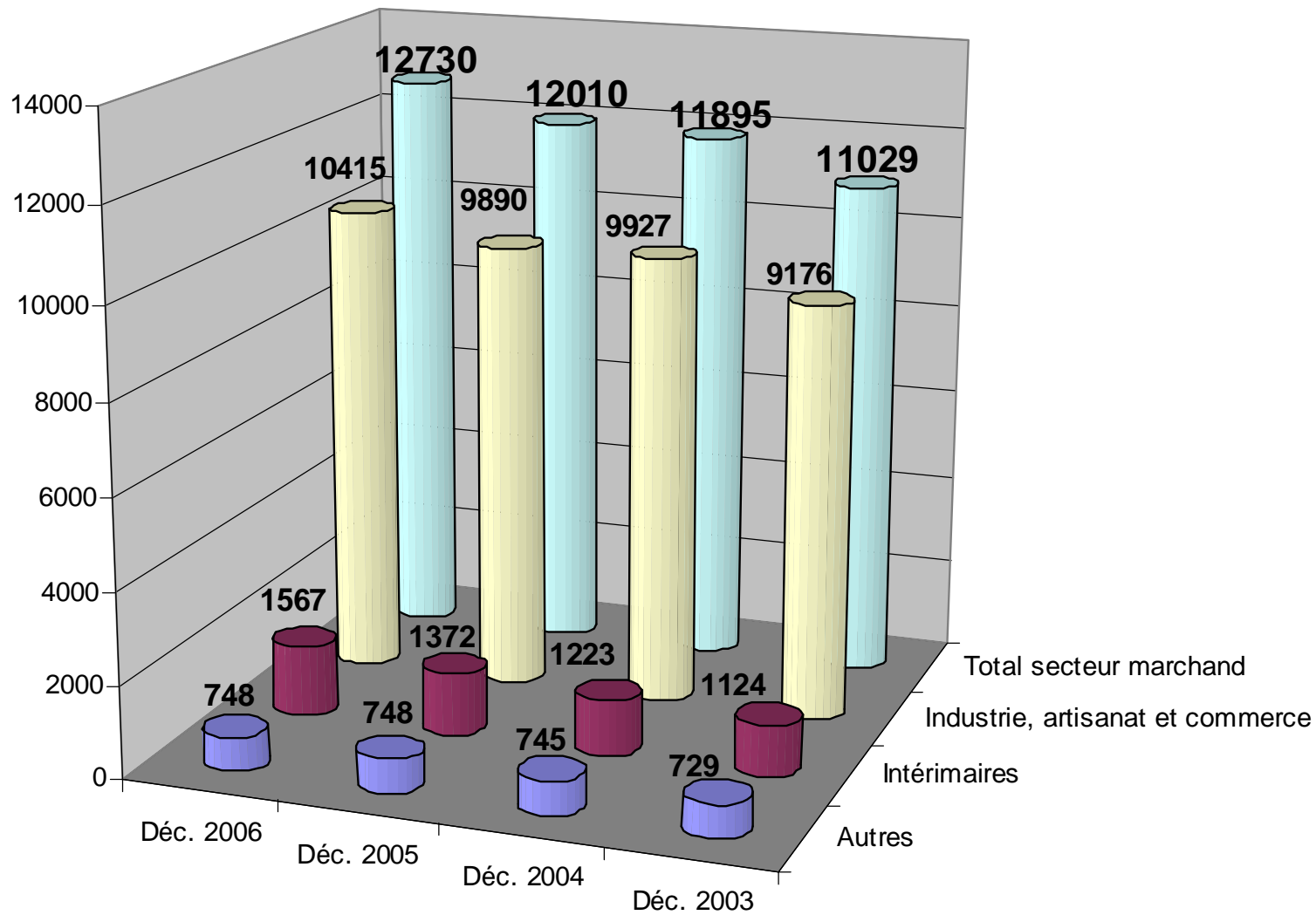
L'emploi dans le Pays des Herbiers

Tableau synthétique / tendances 2003 - 2006

	Déc. 2006		Déc. 2005		Déc. 2004		Déc. 2003
Industrie, artisanat et commerce	10.415	+ 525	9.890	-37	9.927	+ 751	9.176
<i>Intérimaires</i>	1.567	+ 195	1.372	+ 149	1.223	+ 99	1.124
Autres	748	0	748	+ 3	745	+ 16	729
Total secteur marchand	12.730	+ 720	12.010	+ 115	11.895	+ 866	11.029

	Déc. 2006		Déc. 2005		Déc. 2004		Déc. 2003
Total secteur marchand	12.730	+ 720	12.010	+ 115	11.895	+ 866	11.029
Public / para-public	1.377	- 2	1.379	+ 29	1.350	+ 85	1.265
Total global	14.107	+ 718	13.389	+ 144	13.245	+ 951	12.294

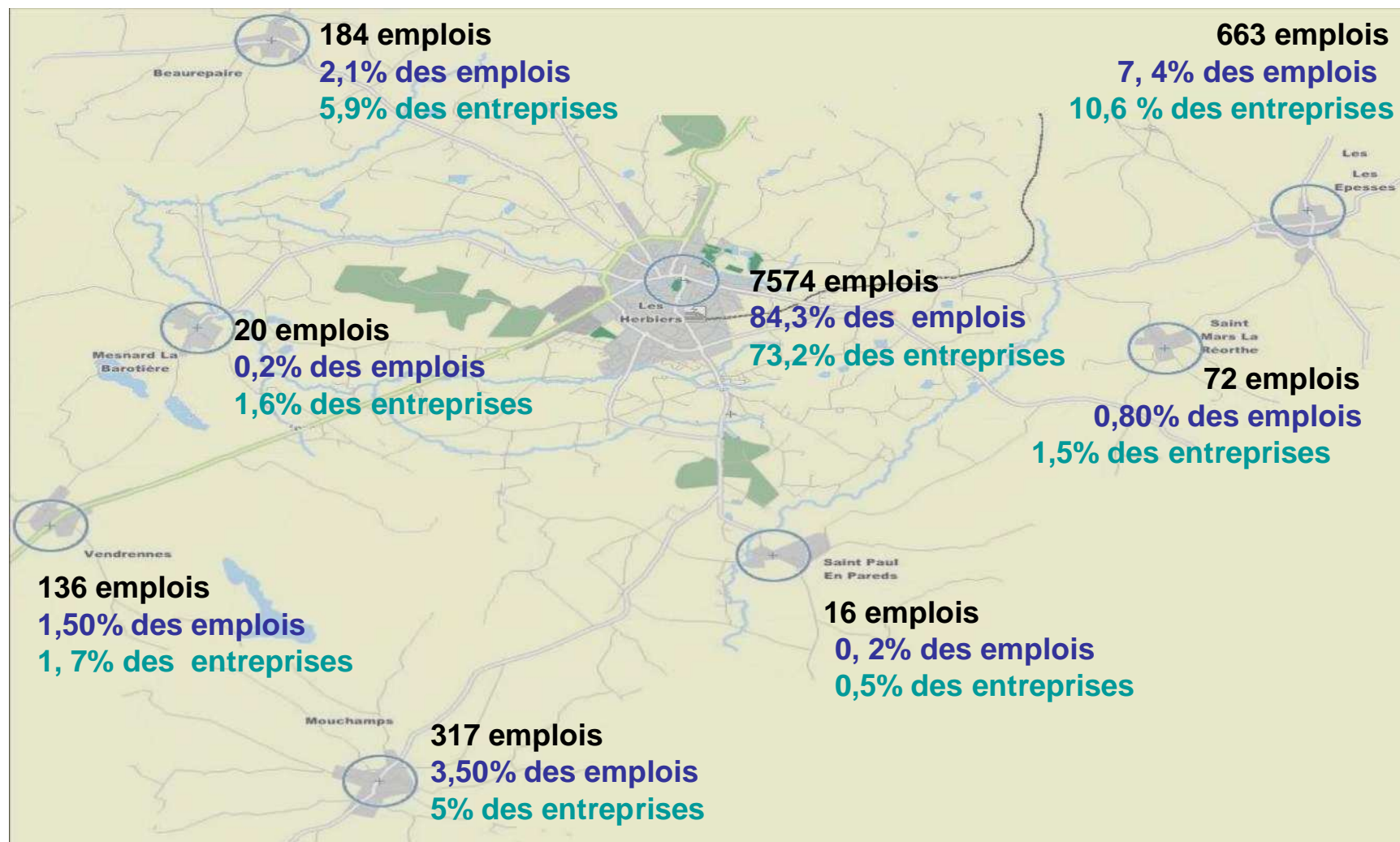
L'emploi dans le Pays des Herbières



1. Secteur marchand

Entreprises de 8 salariés et plus

1/23

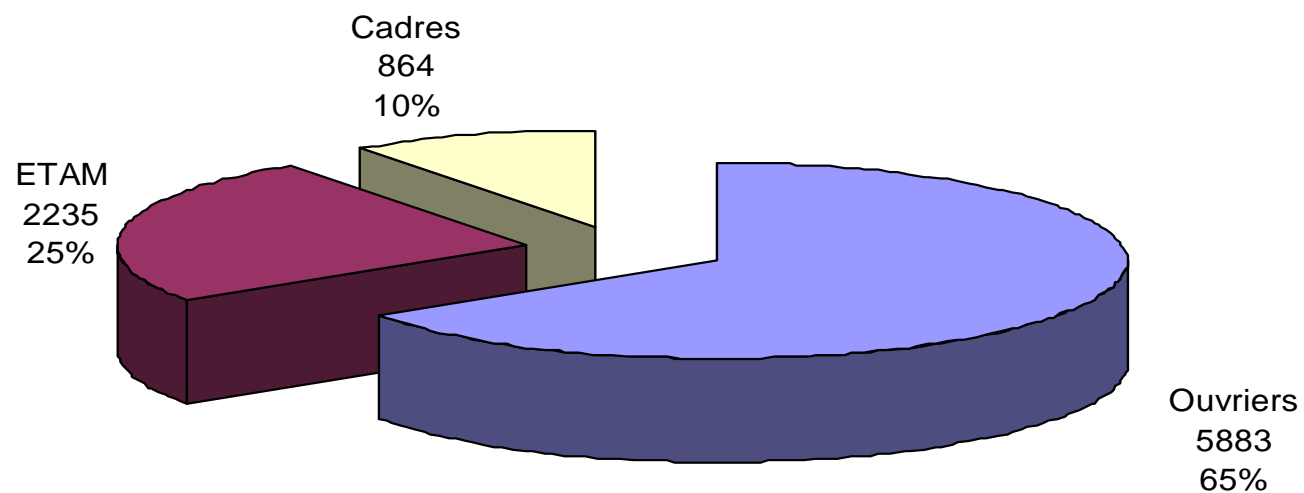


1. Secteur marchand

Entreprises de 8 salariés et plus

2/23

Les entreprises de 8 salariés et + emploient 8.982 personnes, dont:

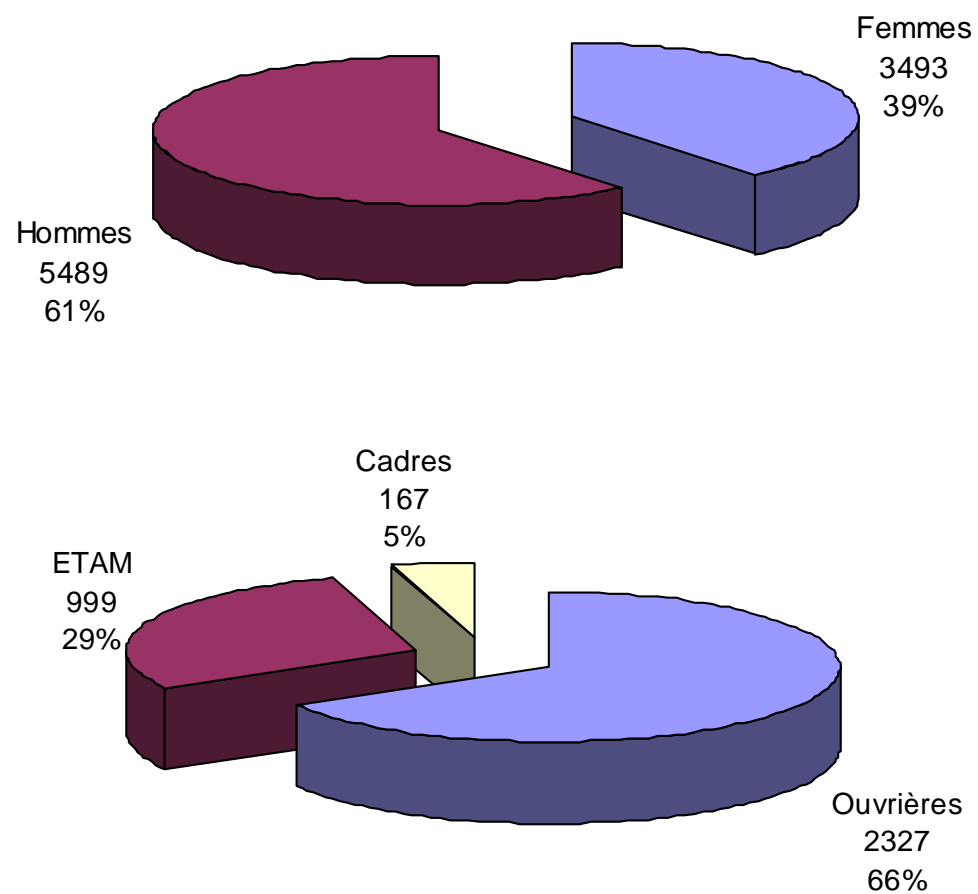


1. Secteur marchand

Entreprises de 8 salariés et plus

3/23

L'emploi des femmes



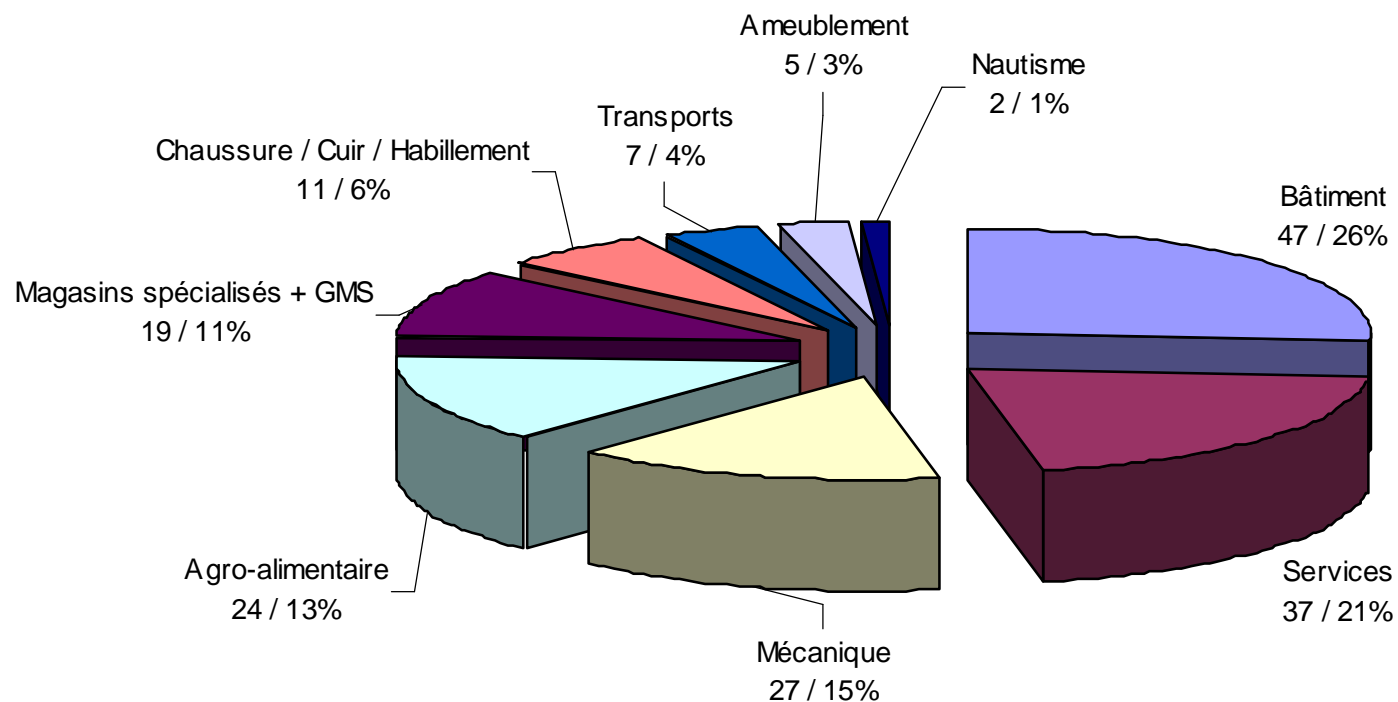
1. Secteur marchand

Entreprises de 8 salariés et plus

4/23

☑ Le Pays des Herbiers compte 179 entreprises de 8 salariés et plus (industries, commerces et artisans) représentant 8982 emplois.

Répartition des entreprises par secteurs d'activité



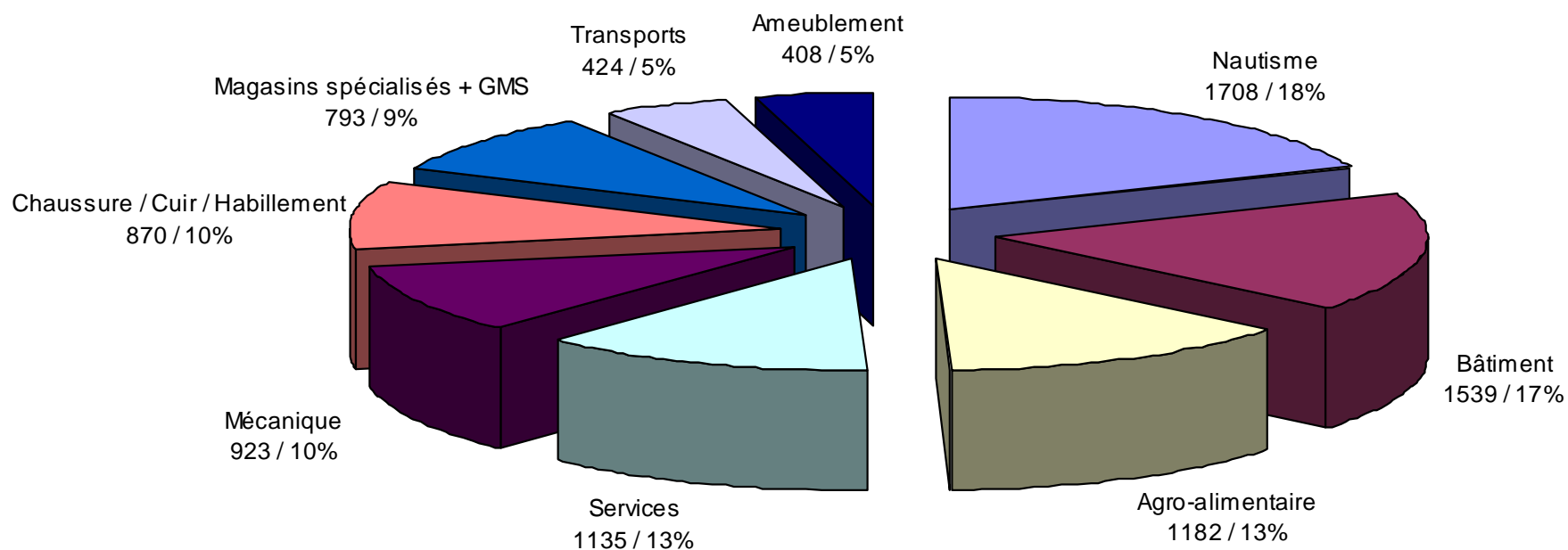
1. Secteur marchand

Entreprises de 8 salariés et plus

5/23

☑ Le Pays des Herbiers compte 179 entreprises de 8 salariés et plus (industries, commerces et artisans) représentant 8982 emplois.

Répartition des emplois par secteurs d'activité

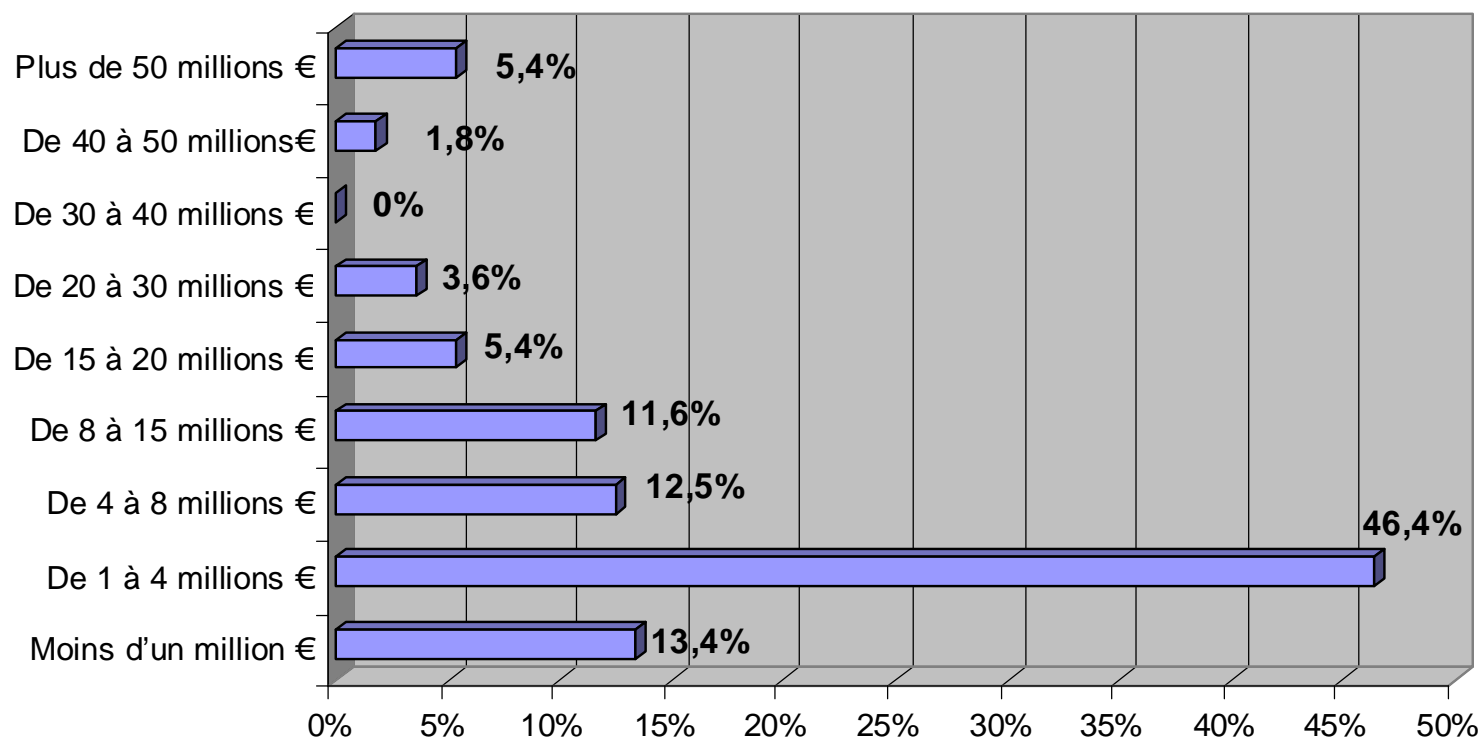


1. Secteur marchand

Entreprises de 8 salariés et plus

6/23

Répartition des entreprises par CA

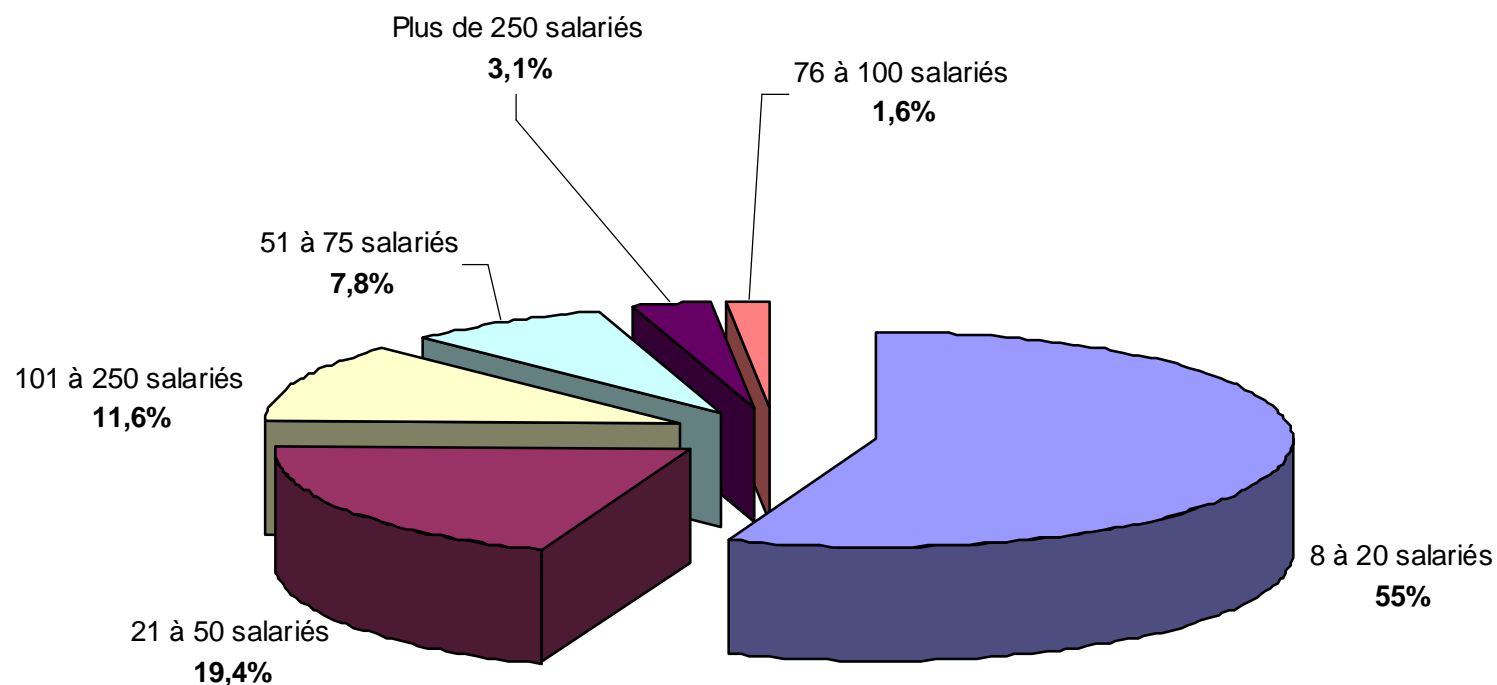


1. Secteur marchand

Entreprises de 8 salariés et plus

7/23

Répartition des entreprises par nombre de salariés



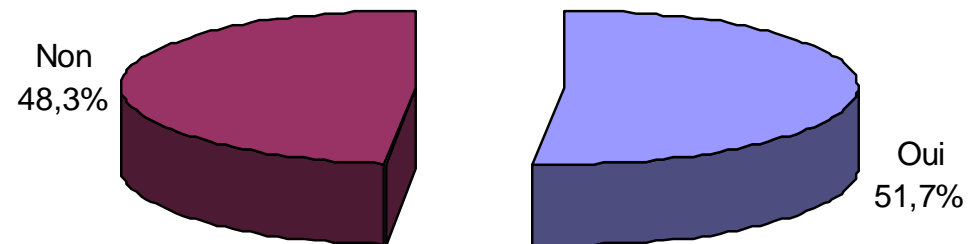
1. Secteur marchand

Entreprises de 8 salariés et plus

8/23

Volet social

Clauses d'intéressement du personnel



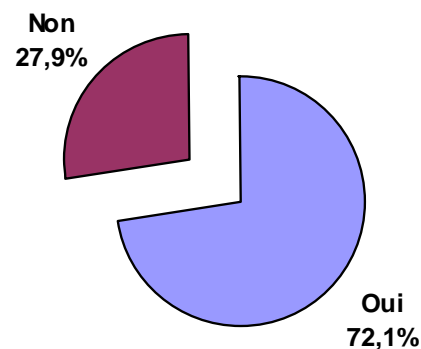
1. Secteur marchand

Entreprises de 8 salariés et plus

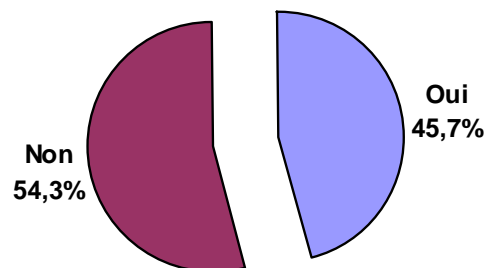
9/23

Bâtiments

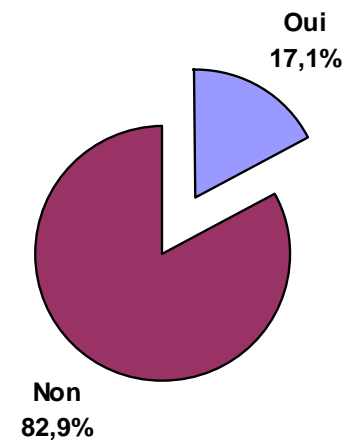
Votre site actuel est-il suffisant?



Voudriez-vous vous agrandir dans les années qui viennent?



Prévoyez-vous un déplacement dans le Pays des Herbiers?



1. Secteur marchand

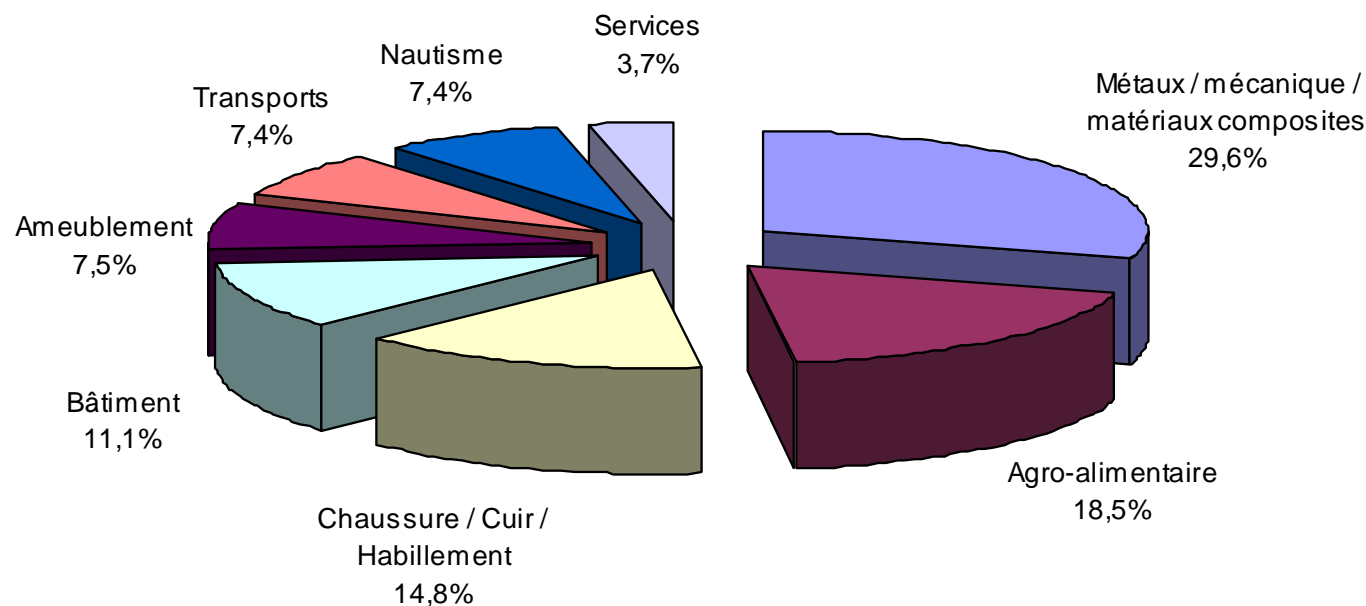
Entreprises de 8 salariés et plus

10/23

Exportations a)

☑ Sur les 179 entreprises de 8 salariés et plus que compte le Pays des Herbiers, 27 réalisent une partie de leur activité à l'export (soit 15,1%).

Répartition des entreprises qui exportent par secteur d'activité



1. Secteur marchand

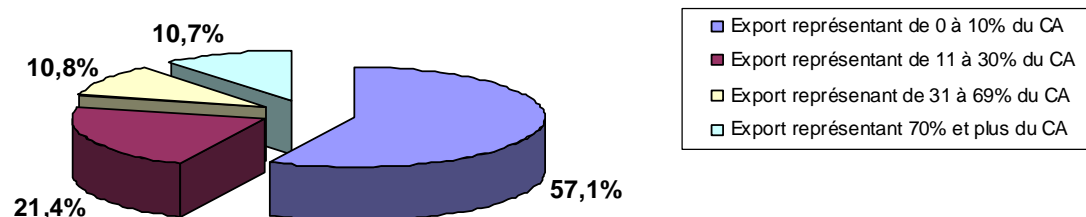
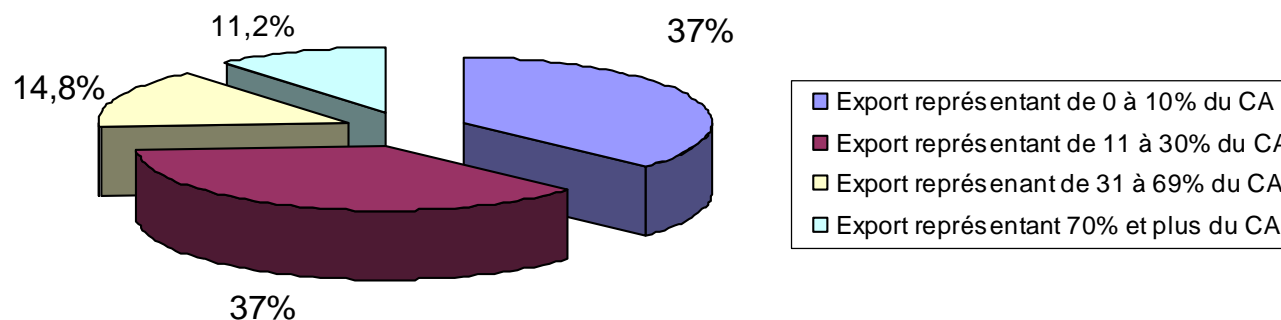
Entreprises de 8 salariés et plus

11/23

Exportations b)

☑ Sur les 179 entreprises de 8 salariés et plus que compte le Pays des Herbiers, 27 réalisent une partie de leur activité à l'export (soit 15,1%).

Part de l'export dans le CA de ces entreprises



1. Secteur marchand

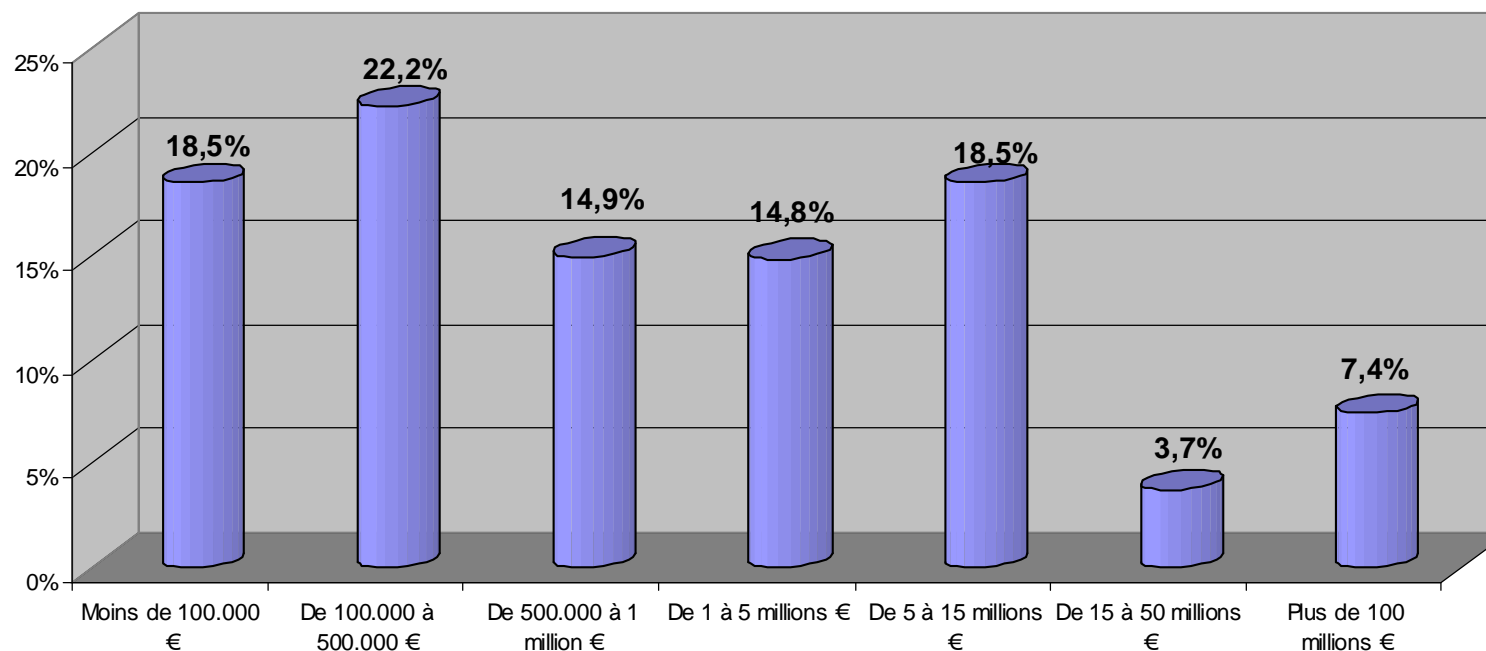
Entreprises de 8 salariés et plus

12/23

Exportations c)

☑ Sur les 179 entreprises de 8 salariés et plus que compte le Pays des Herbiers, 27 réalisent une partie de leur activité à l'export (soit 15,1%).

Répartition des entreprises par valeur du CA à l'export

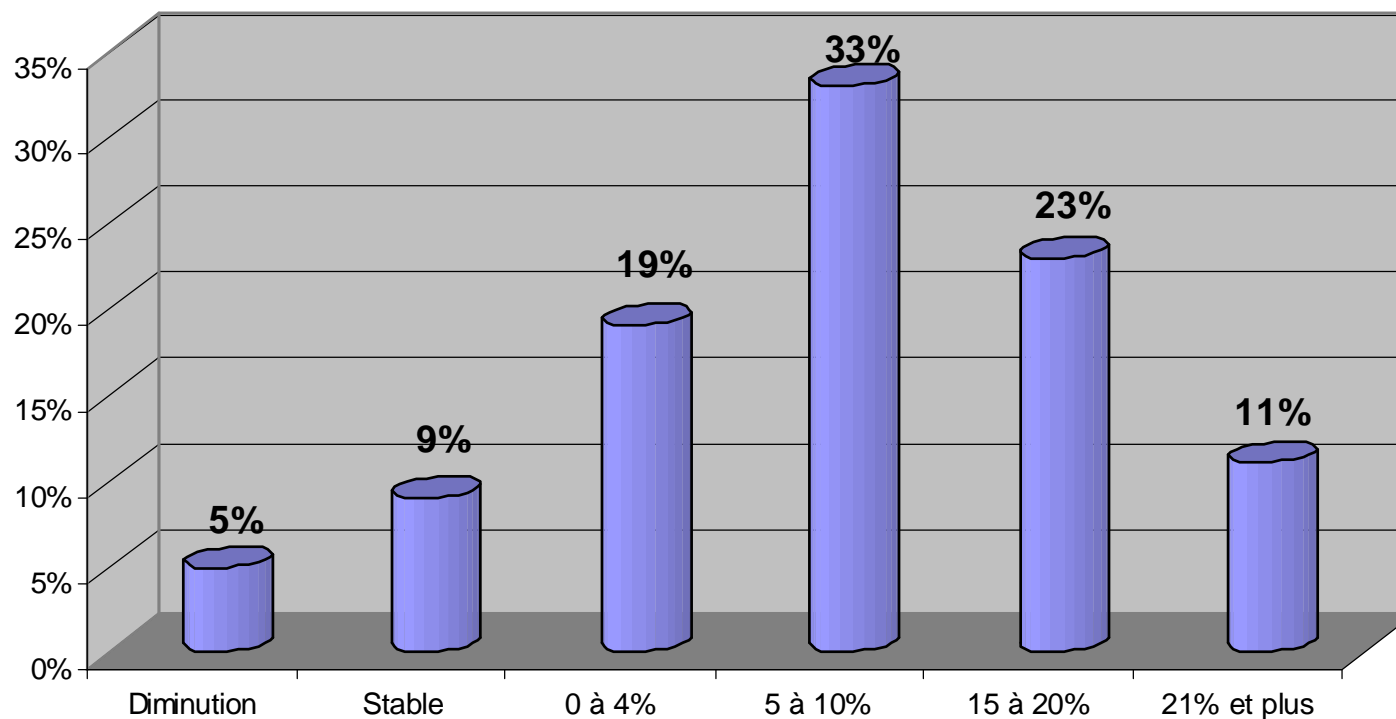


1. Secteur marchand

Entreprises de 8 salariés et plus

13/23

Variation des CA 2006 par rapport à 2005

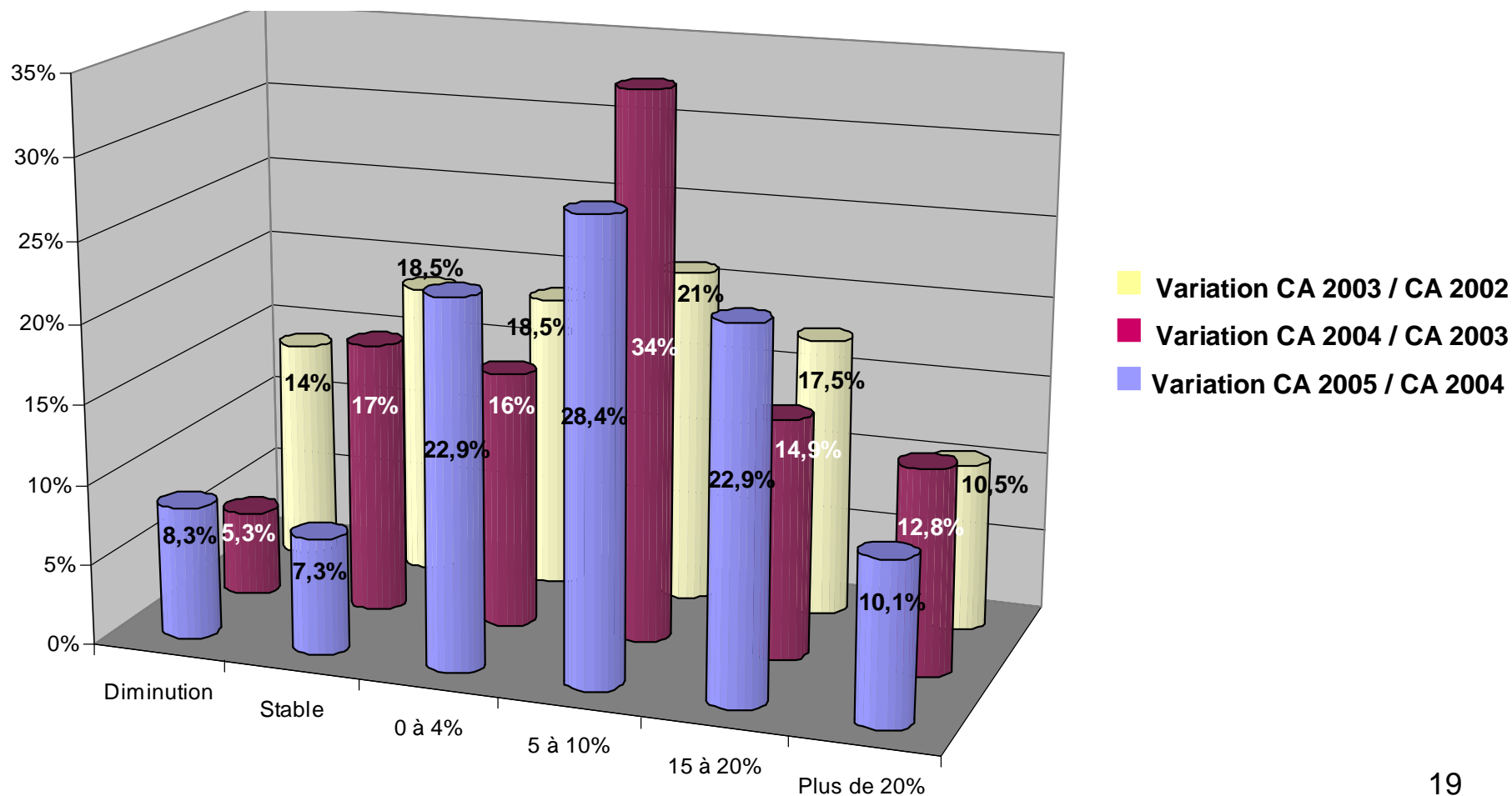


1. Secteur marchand

Entreprises de 8 salariés et plus

14/23

Variation des chiffres d'affaires / Rappel des années précédentes

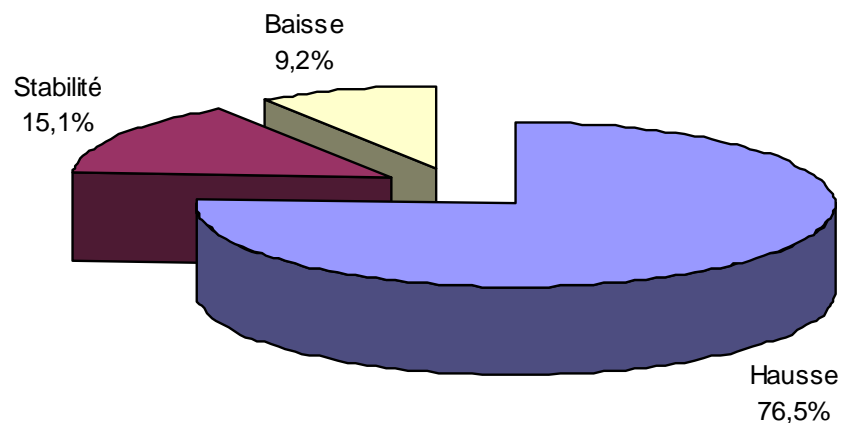
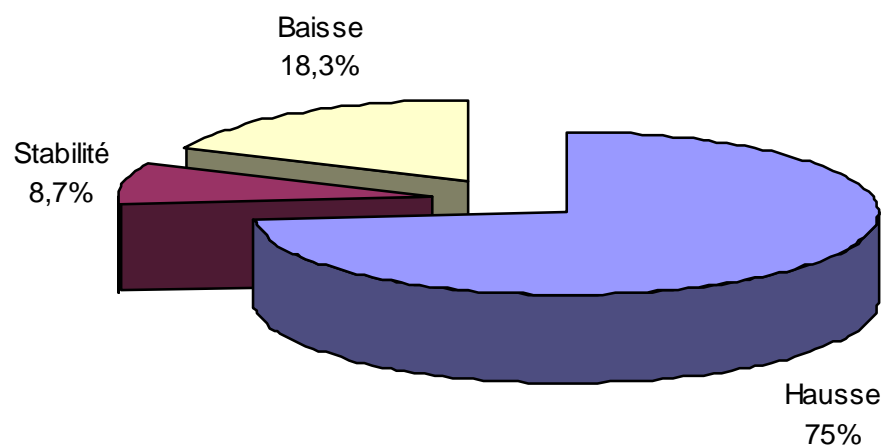


1. Secteur marchand

Entreprises de 8 salariés et plus

15/23

Variation du CA prévue pour 2007



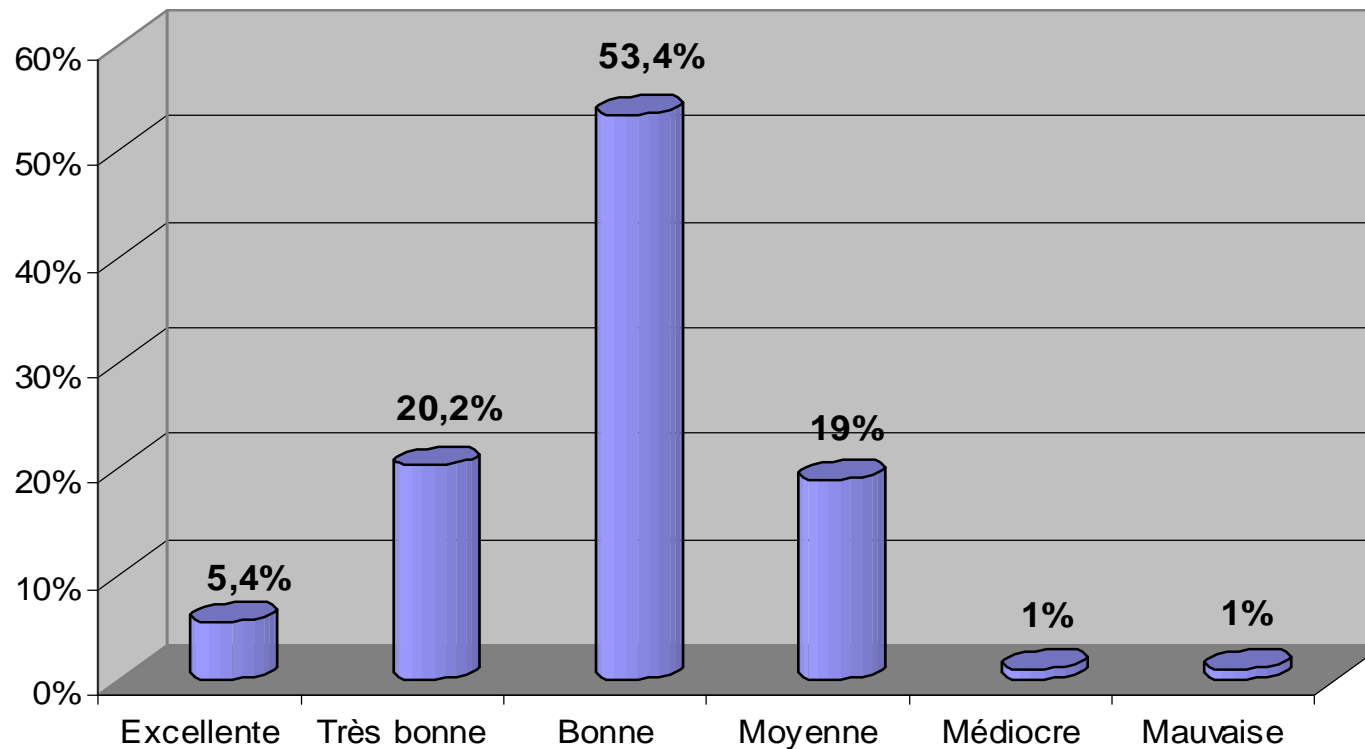
**Rappel prévision
pour 2006**

1. Secteur marchand

Entreprises de 8 salariés et plus

16/23

Les entreprises jugent l'année qui s'achève

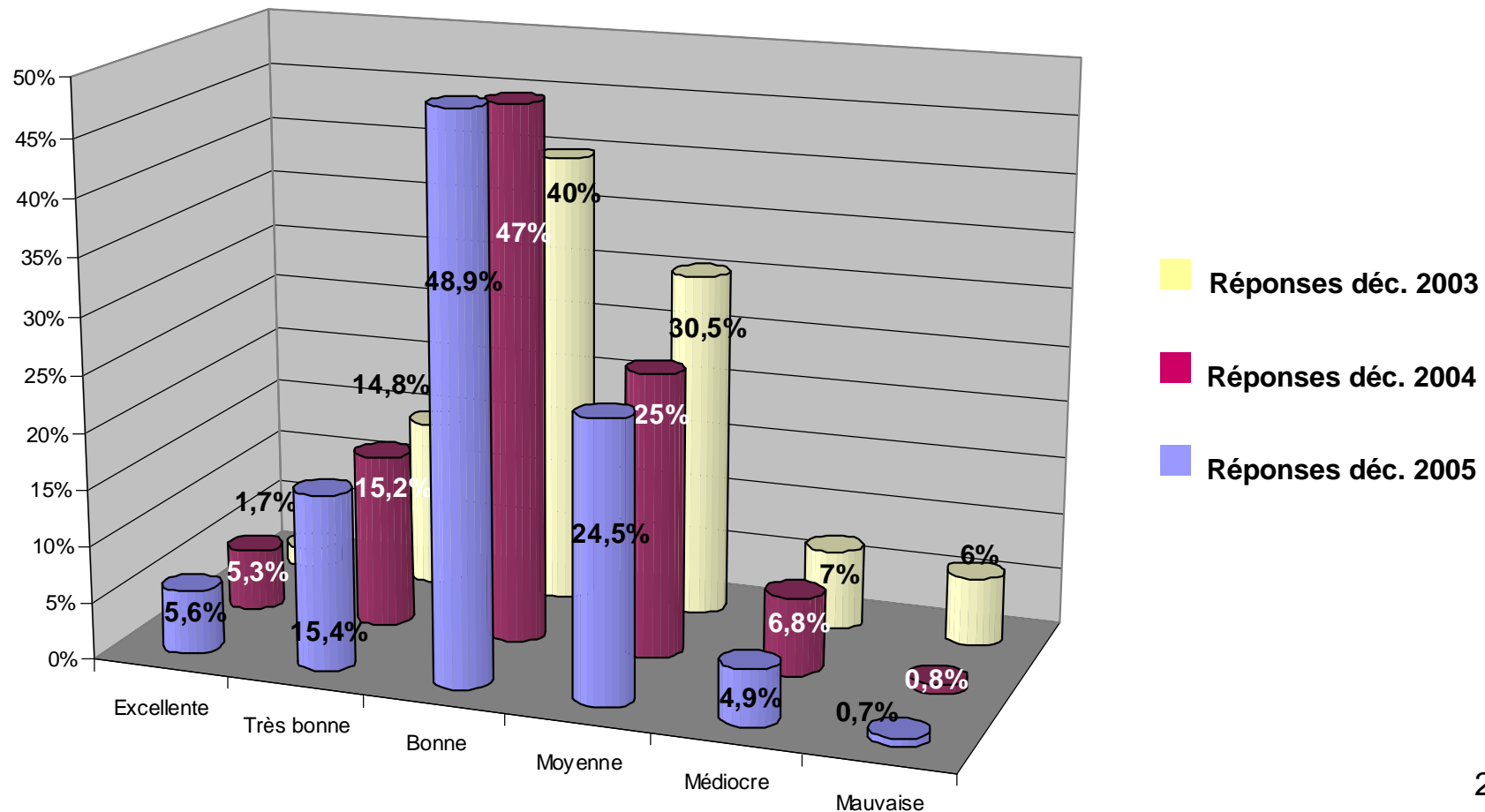


1. Secteur marchand

Entreprises de 8 salariés et plus

17/23

Les jugements des années antérieures

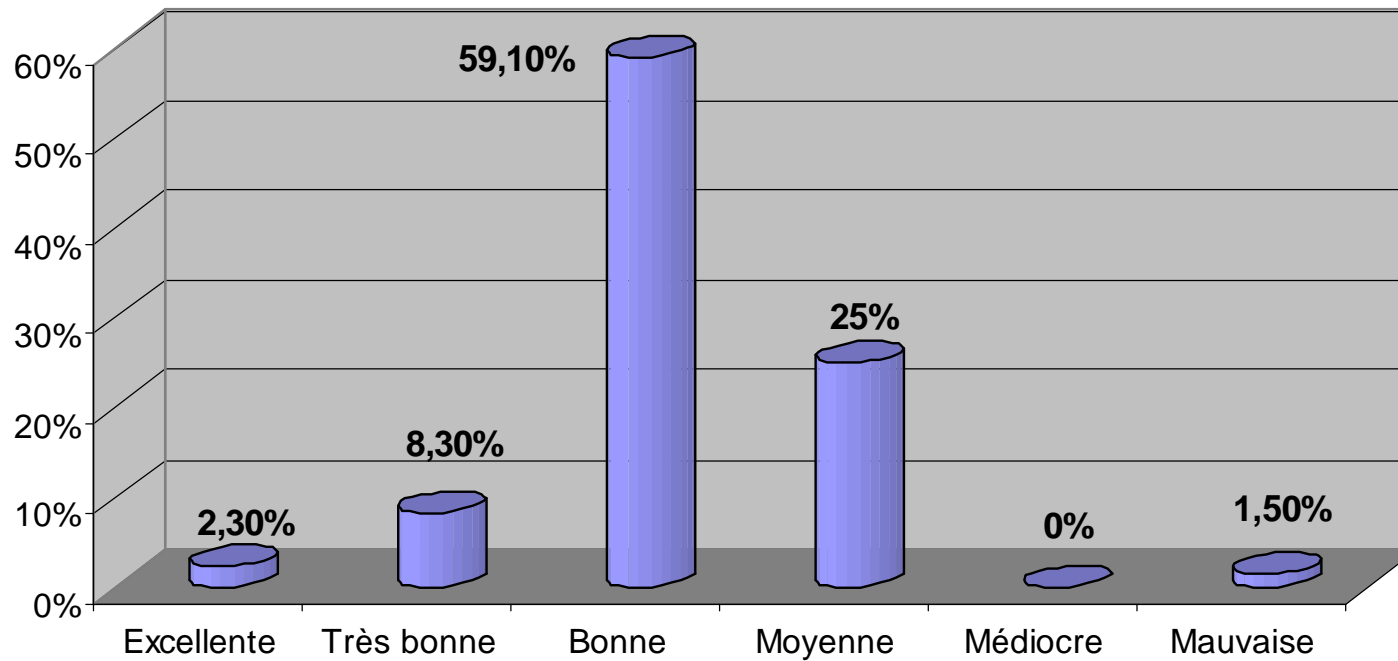


1. Secteur marchand

Entreprises de 8 salariés et plus

18/23

Quelles prévisions pour l'année en cours?

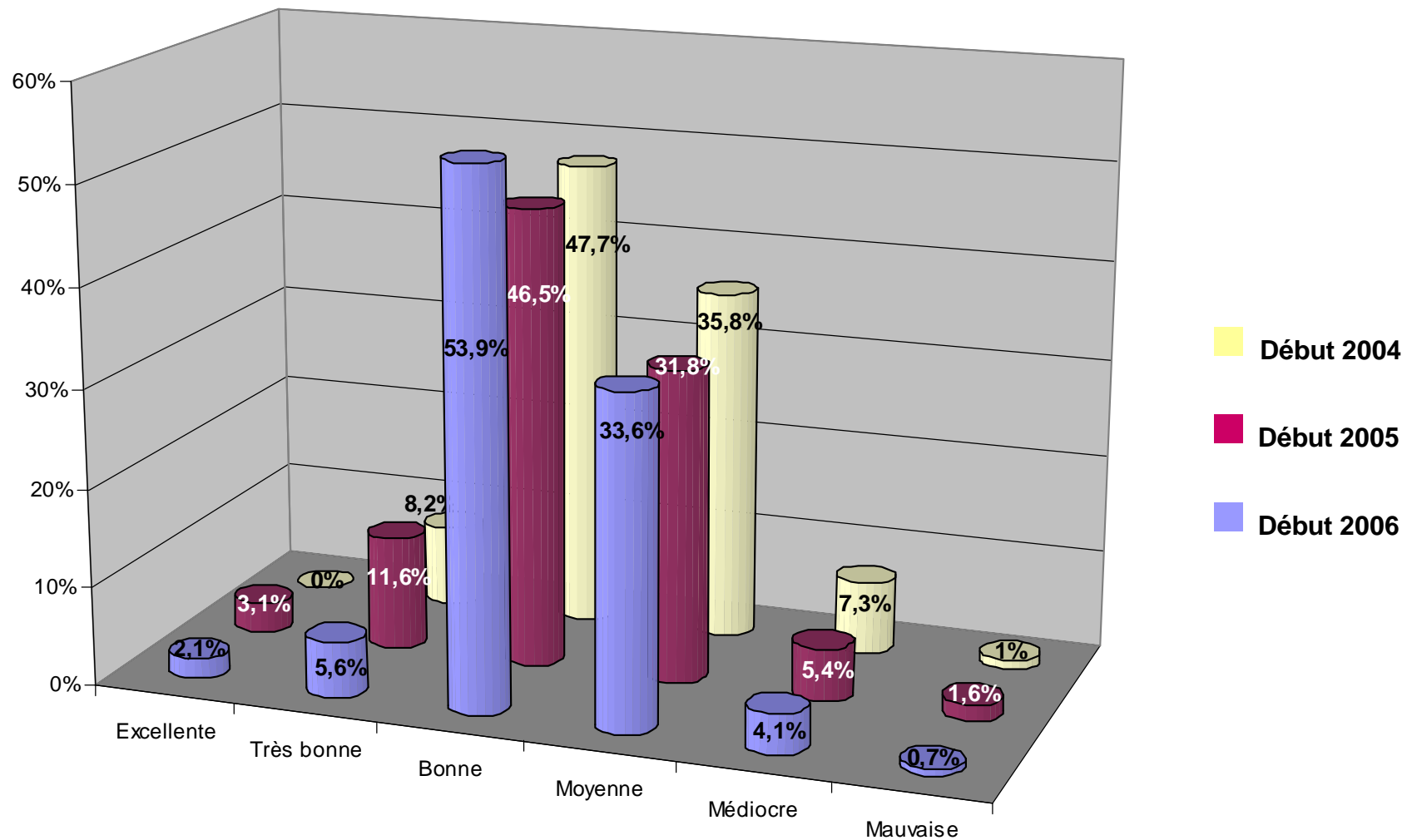


1. Secteur marchand

Entreprises de 8 salariés et plus

19/23

Les prévisions des années antérieures



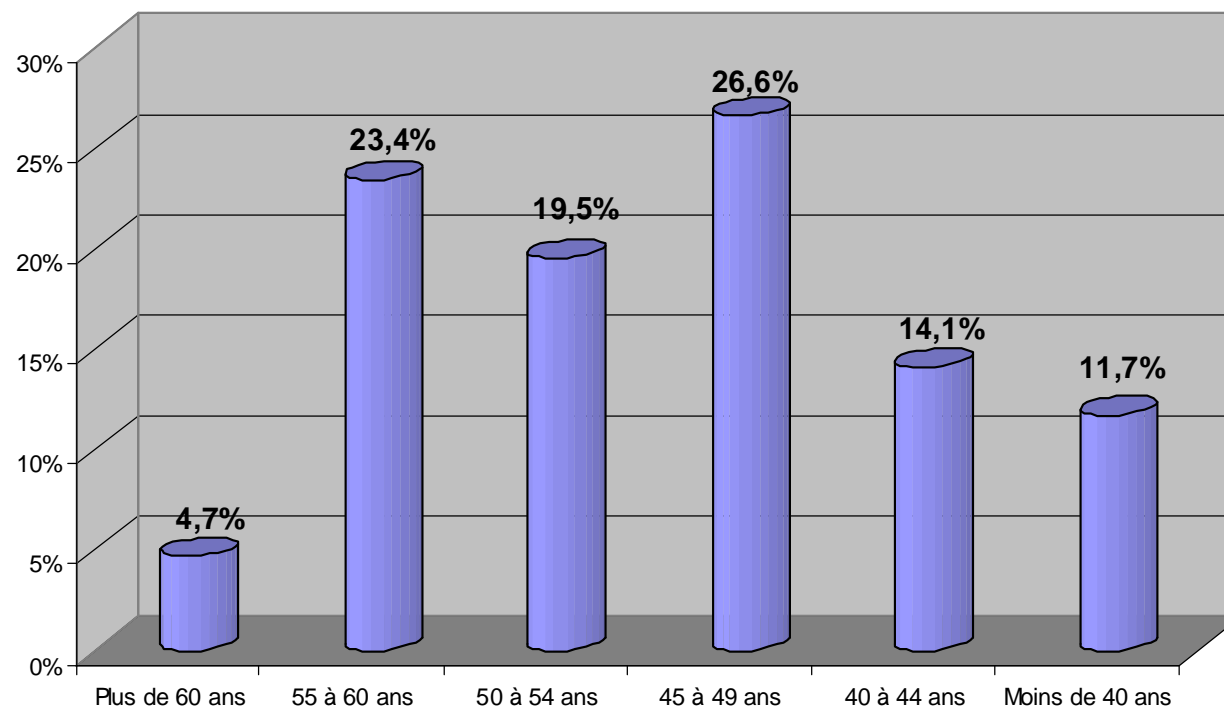
1. Secteur marchand

Entreprises de 8 salariés et plus

20/23

- ☑ 12,5% du personnel des entreprises de 8 salariés et + sont âgés de 50 ans et plus, soit 1.125 salariés.
- ☑ Parmi les dirigeants, ils sont 47,6% à avoir 50 ans et plus.
- ☑ L'avenir du tiers des entreprises conduites par des dirigeants de 50 ans et plus n'est pas encore assuré en terme de transmission.

Age du dirigeant



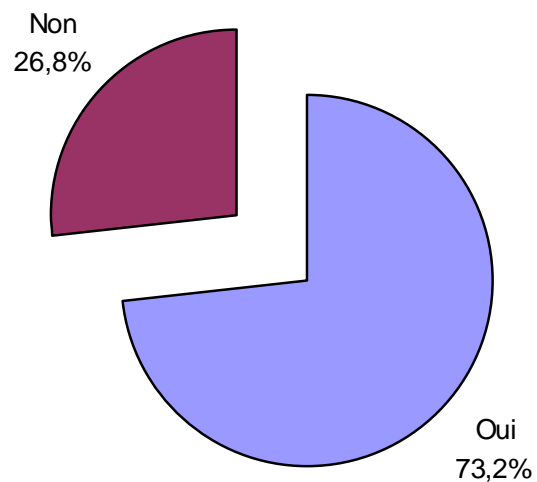
1. Secteur marchand

Entreprises de 8 salariés et plus

21/23

Internet

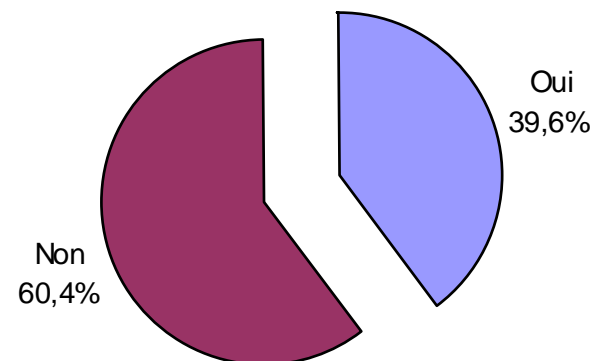
Proportion d'entreprises possédant une adresse email



Rappel déc. 2004: 70,7% de « oui »; 29,3% de « non ».

Rappel déc. 2003: 71% de « oui »; 29% de « non ».

Proportion d'entreprises possédant un site Internet



Rappel déc. 2004: 70% de « non »; 30% de « oui ».

Rappel déc. 2003: 63% de « non »; 37% de « oui ».

1. Secteur marchand

Entreprises de 8 salariés et plus

22/23

Logement et hôtellerie

Logement

- ☑ Sur les 8982 salariés employés dans les entreprises de 8 salariés et plus sur le Pays des Herbiers, 3215 salariés résident hors du canton (soit 35,8%, contre 35,6% il y a un an).
- ☑ Les entreprises du Pays des Herbiers font aujourd'hui état d'un besoin de 401 logements parmi leurs salariés (contre 274 un an plus tôt).
- ☑ Pour ce qui concerne les « logements pour jeunes travailleurs », 29 entreprises de 8 salariés et plus seraient intéressées par une formule d'appartements courte durée, et 24 entreprises par une formule longue durée.

Hôtellerie

- ☑ En 2006, ce sont 1669 nuitées qui ont été utilisées par les entreprises de 8 salariés et plus du Pays des Herbiers (contre 1522 en 2005).
- ☑ 383 de ces nuitées ont dû être prises hors du canton (soit près de 23%) pour des raisons de capacité hôtelière insuffisante (contre 166 en 2005).

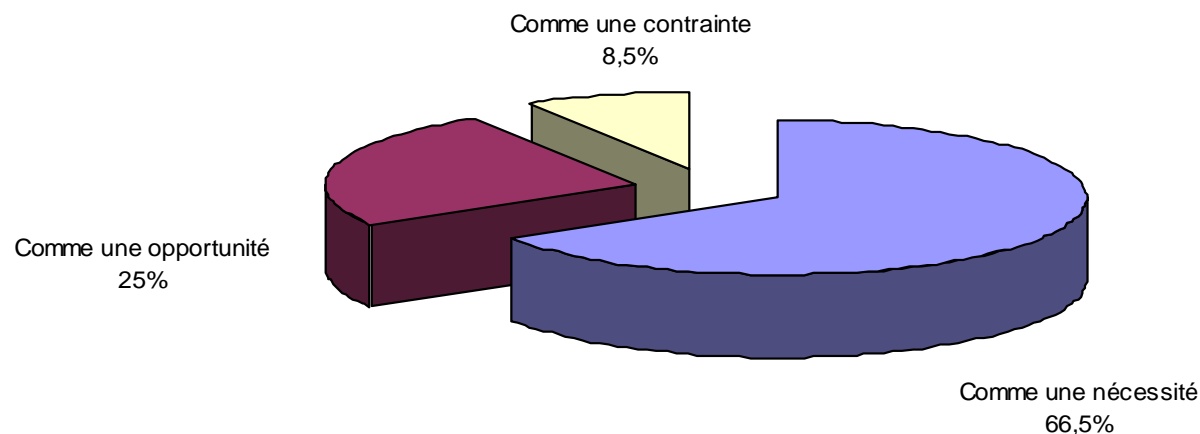
1. Secteur marchand

Entreprises de 8 salariés et plus

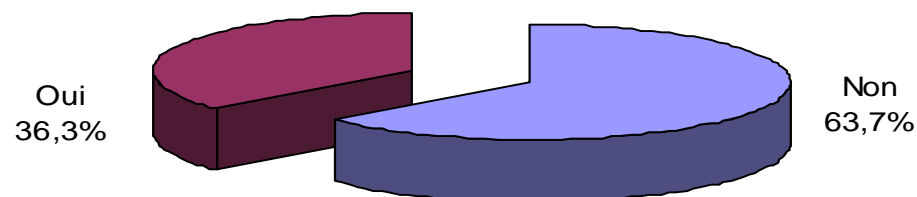
23/23

Développement durable

Comment les entreprises perçoivent-elles le développement durable?



Rencontrent-elles de nouvelles exigences de la part de leurs clients dans ce domaine?



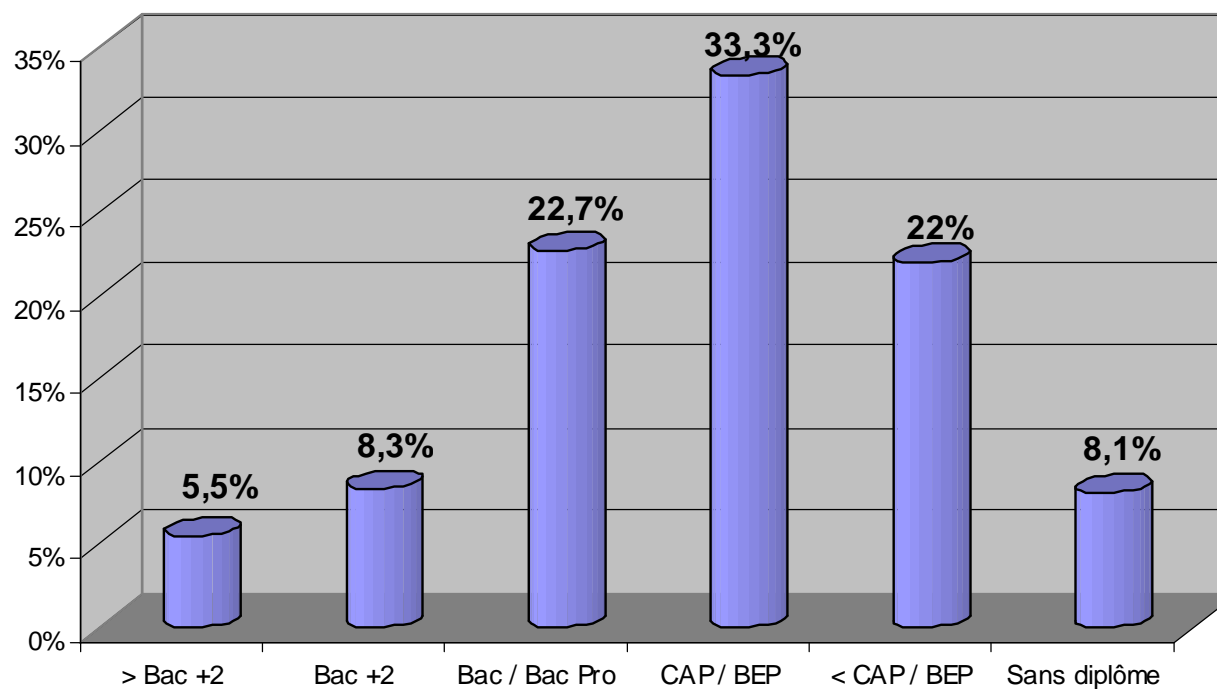
1. Secteur marchand

Poids de l'Intérim

1/5

☑ Les agences d'intérim du Pays des Herbiers font état de 1.567 ETP fin décembre 2006 (contre 1.372 en décembre 2005, et 1.223 en décembre 2004).

Formation des intérimaires



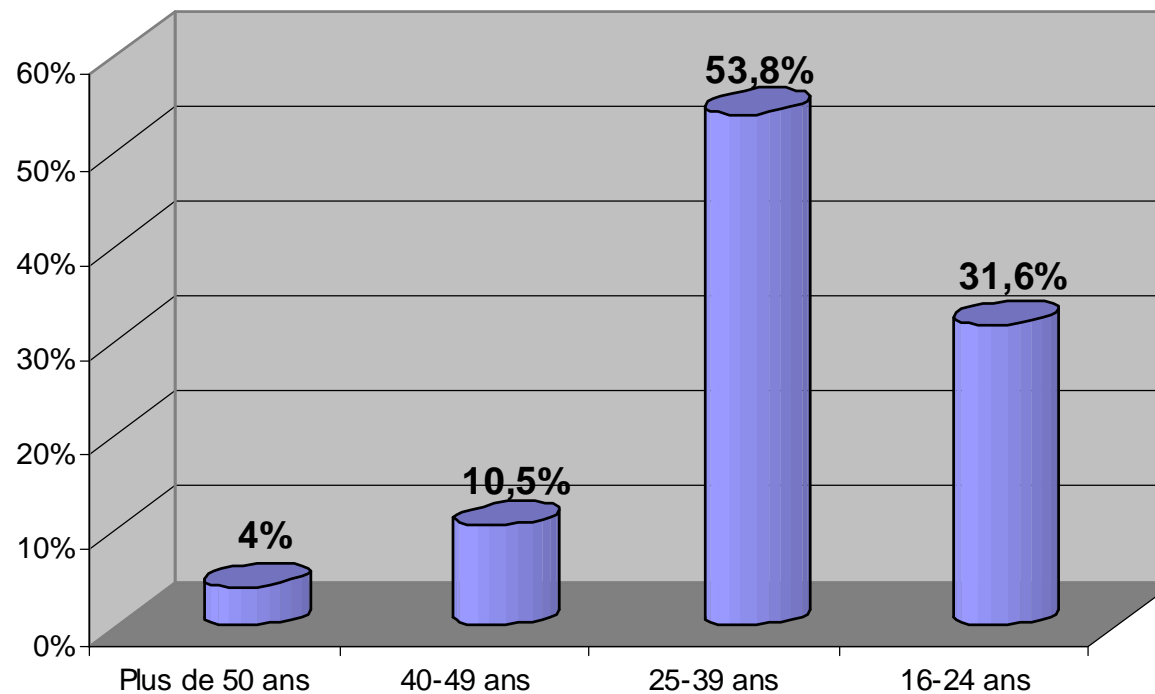
1. Secteur marchand

Poids de l'Intérim

2/5

☑ Les agences d'intérim du Pays des Herbiers font état de 1.567 ETP fin décembre 2006 (contre 1.372 en décembre 2005, et 1.223 en décembre 2004).

Age
des intérimaires



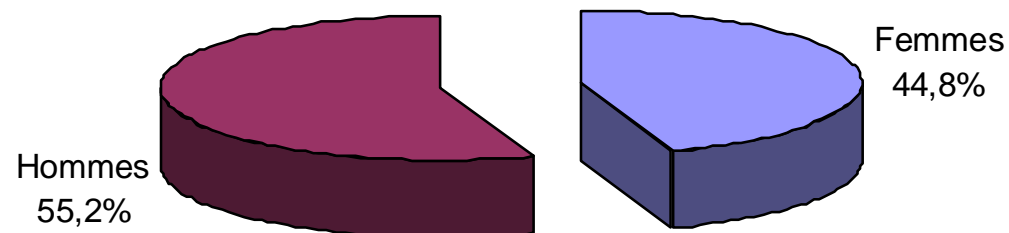
1. Secteur marchand

Poids de l'Intérim

3/5

☑ Les agences d'intérim du Pays des Herbiers font état de 1.567 ETP fin décembre 2006 (contre 1.372 en décembre 2005, et 1.223 en décembre 2004).

Répartition des intérimaires par sexe



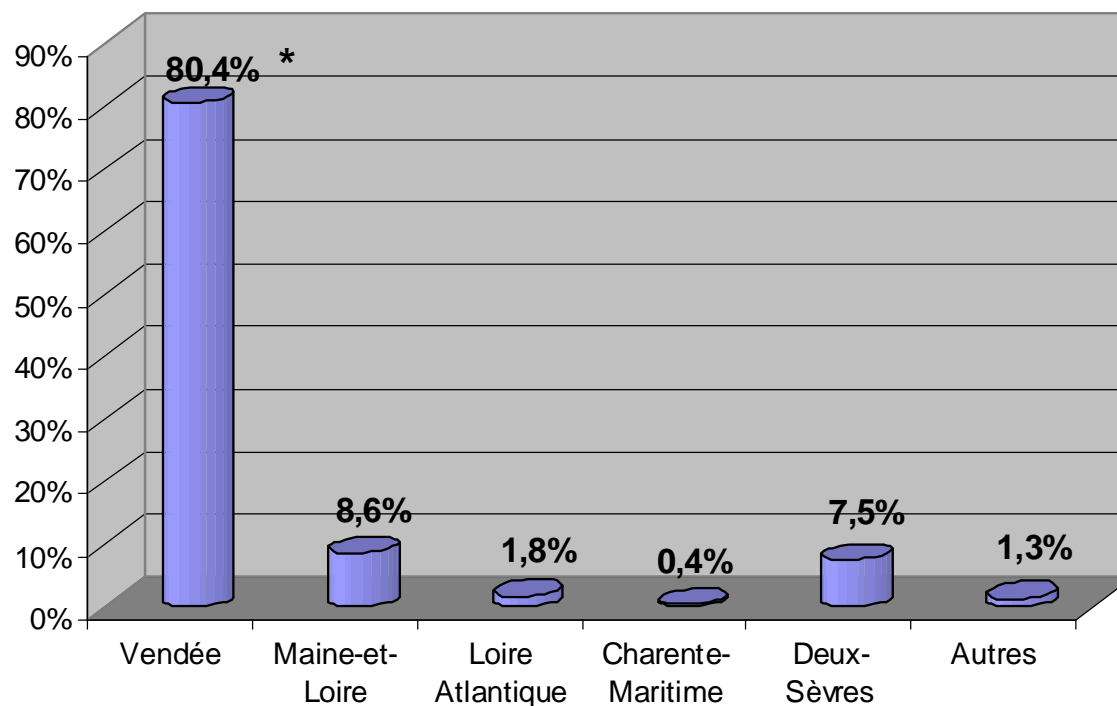
1. Secteur marchand

Poids de l'Intérim

4/5

☑ Les agences d'intérim du Pays des Herbiers font état de 1.567 ETP fin décembre 2006 (contre 1.372 en décembre 2005, et 1.223 en décembre 2004).

Provenance géographique des intérimaires



* Dont 50% viennent du Pays des Herbiers et 50% des cantons voisins.

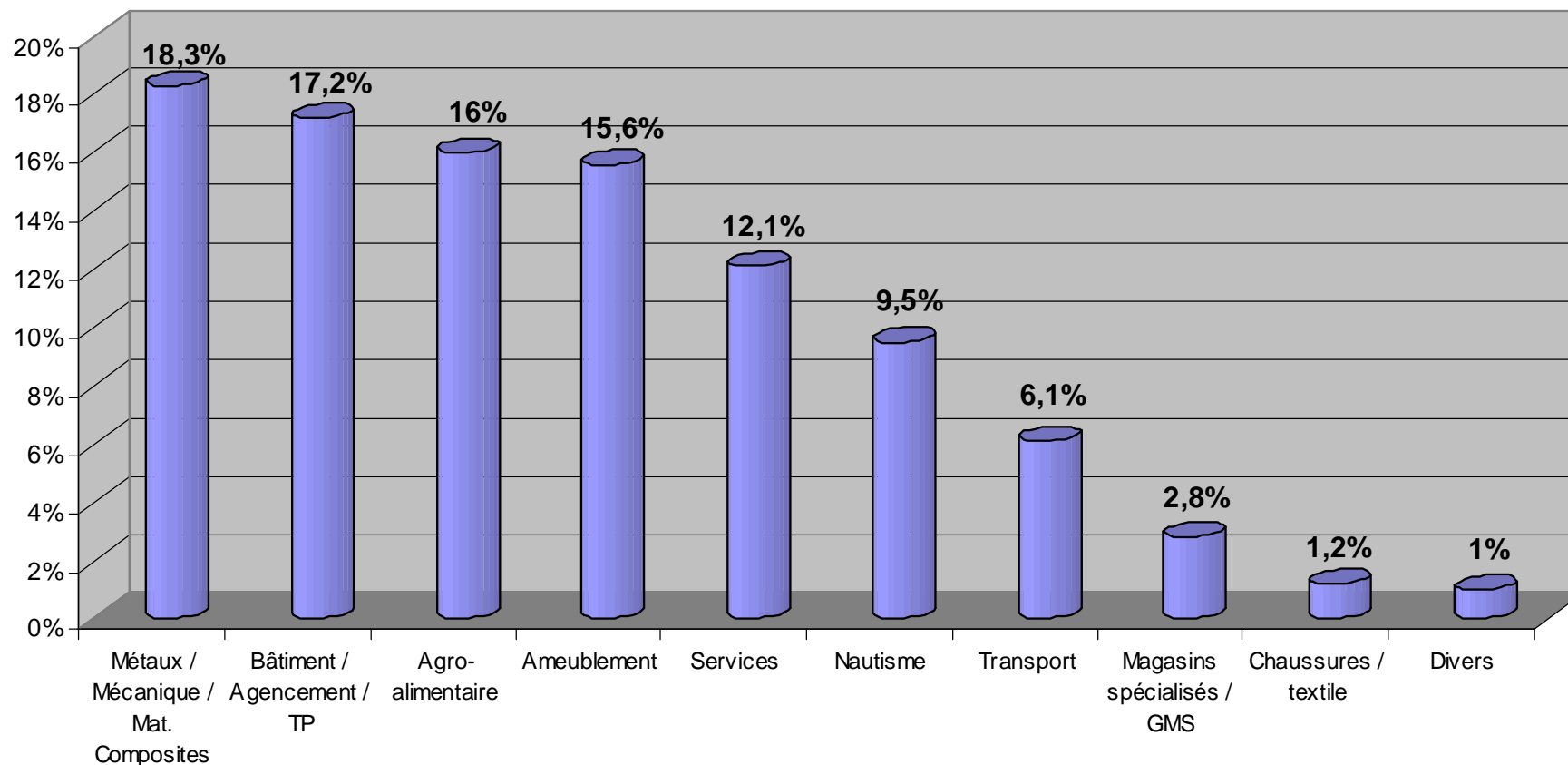
1. Secteur marchand

Poids de l'Intérim

5/5

☑ Les agences d'intérim du Pays des Herbiers font état de 1.567 ETP fin décembre 2006 (contre 1.372 en décembre 2005, et 1.223 en décembre 2004).

Les intérimaires par secteurs d'activité



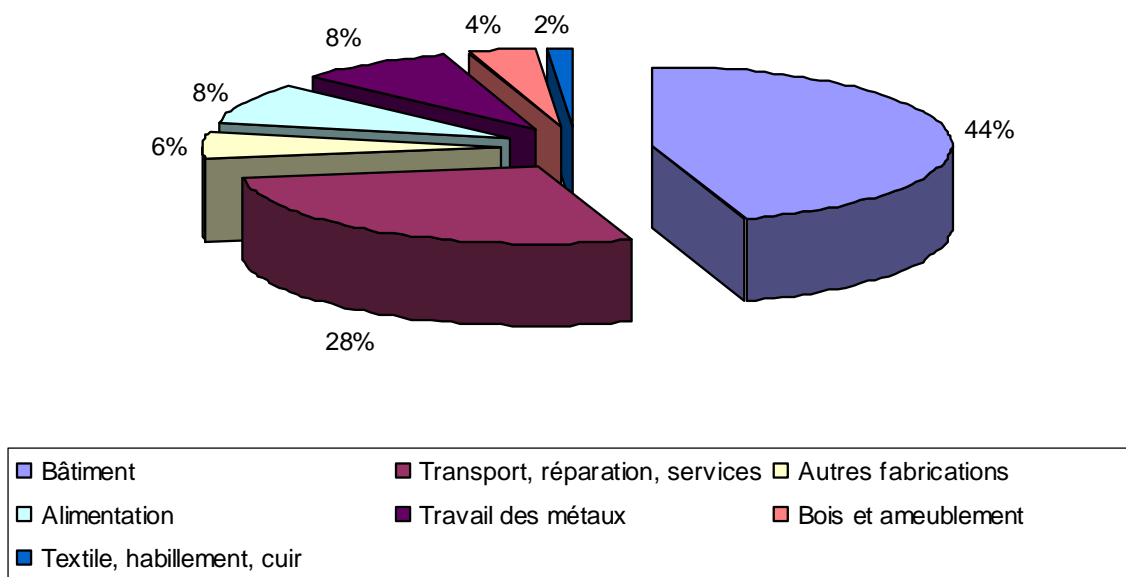
1. Secteur marchand

L'Artisanat sur le Pays des Herbiers

1/5

☑ 169 entreprises artisanales sont présentes sur les 8 communes du Pays des Herbiers.

Répartition des entreprises artisanales par secteurs d'activité



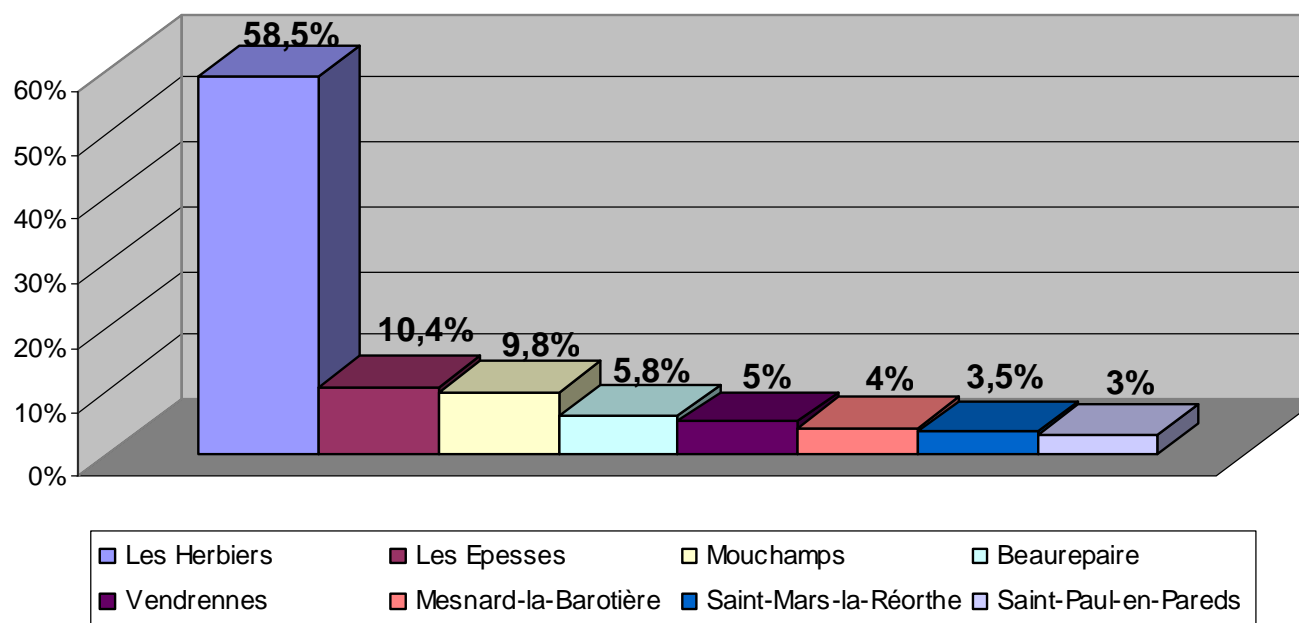
1. Secteur marchand

L'Artisanat sur le Pays des Herbiers

2/5

☑ 169 entreprises artisanales de moins de 8 salariés sont présentes sur les 8 communes du Pays des Herbiers.

Répartition des entreprises artisanales par commune



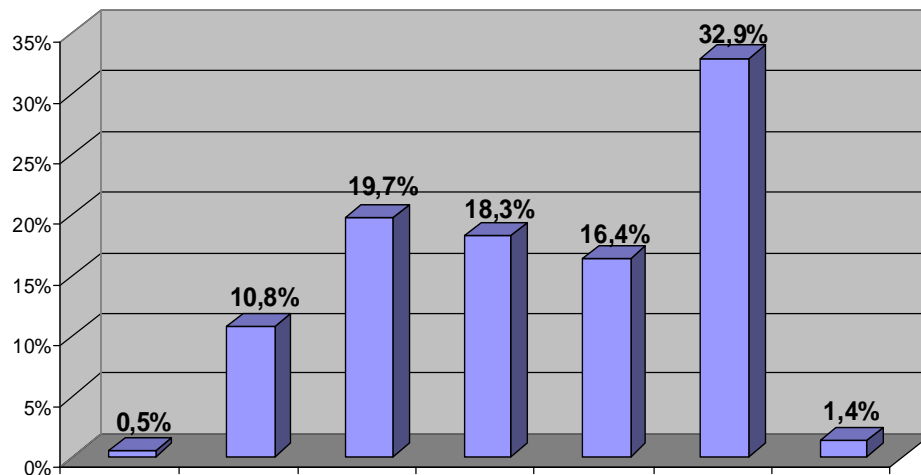
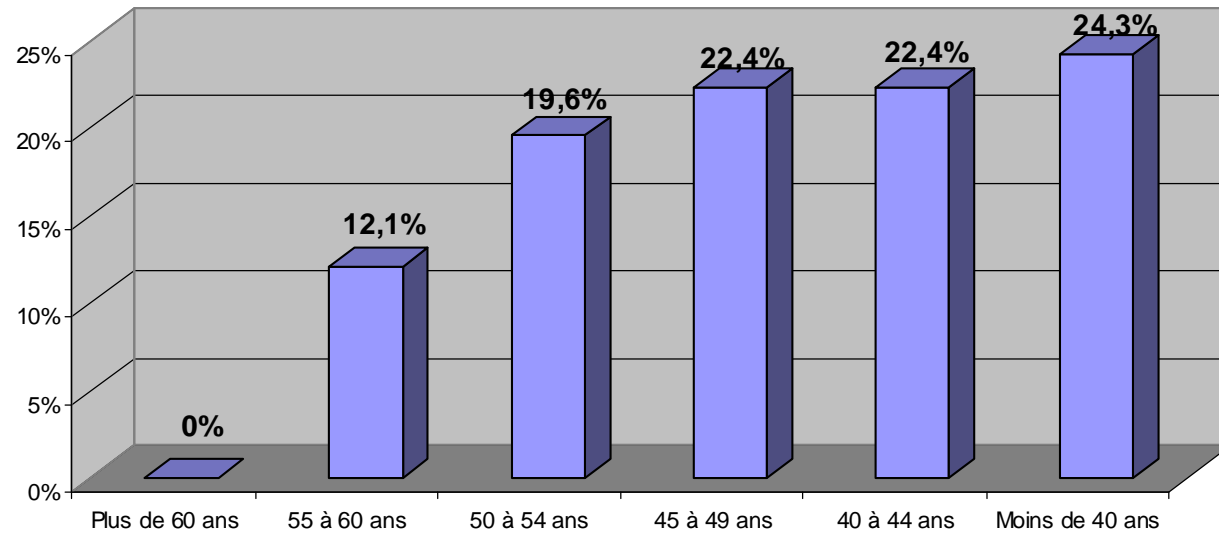
1. Secteur marchand

L'Artisanat sur le Pays des Herbiers

3/5

☑ Ces 169 entreprises artisanales emploient 629 salariés.

Age du chef d'entreprise



(rappel déc. 2005)

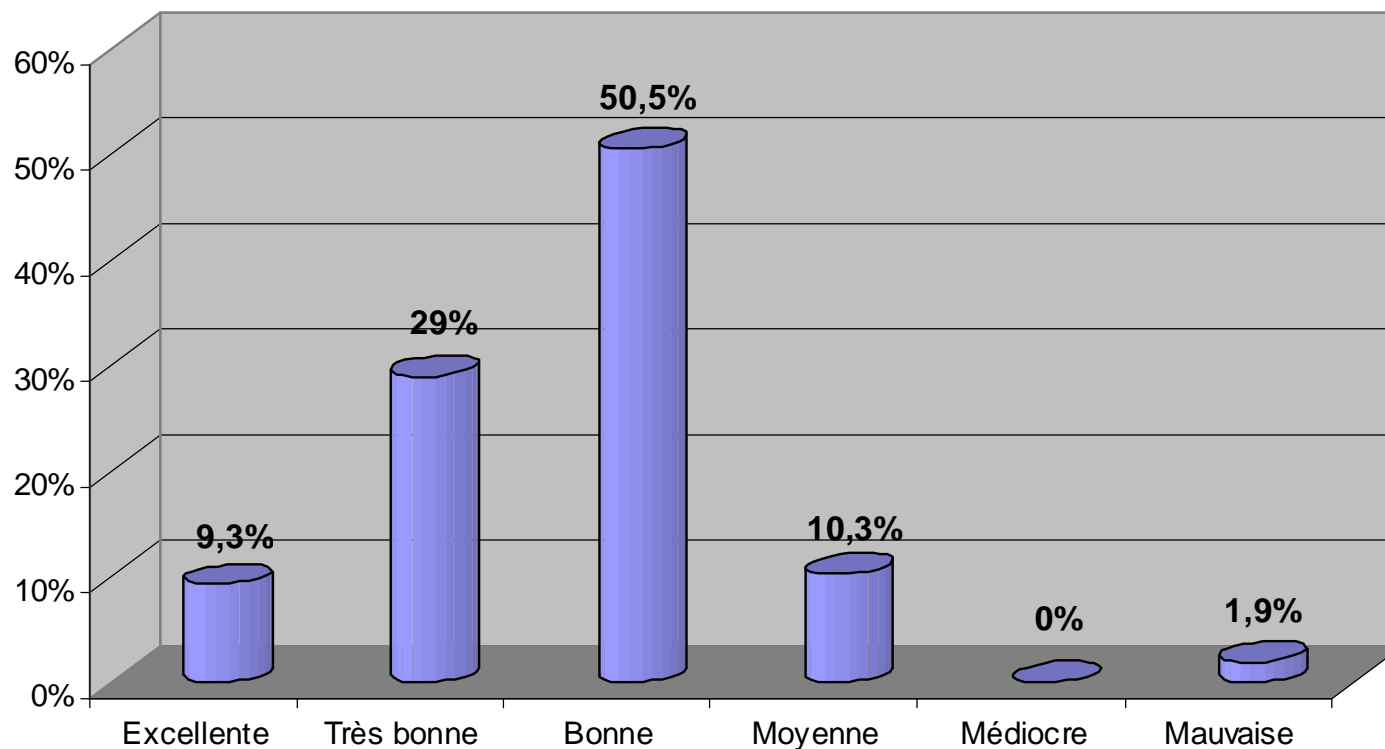
1. Secteur marchand

L'Artisanat sur le Pays des Herbiers

4/5

☑ Ces 169 entreprises artisanales emploient 629 salariés.

Les artisans jugent l'année écoulée



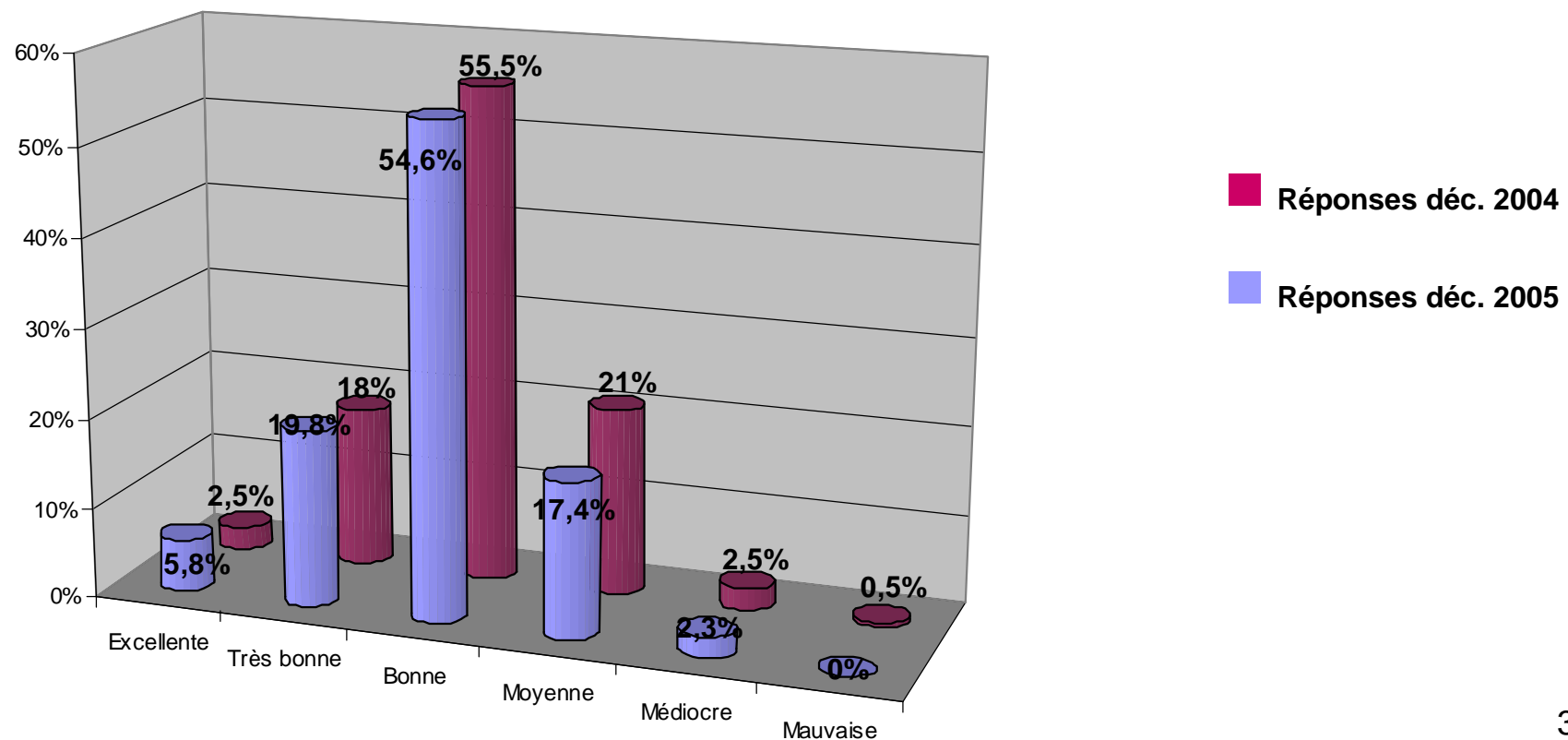
1. Secteur marchand

L'Artisanat sur le Pays des Herbiers

4/5

☑ Ces 169 entreprises artisanales emploient 629 salariés.

Les artisans jugent l'année écoulée



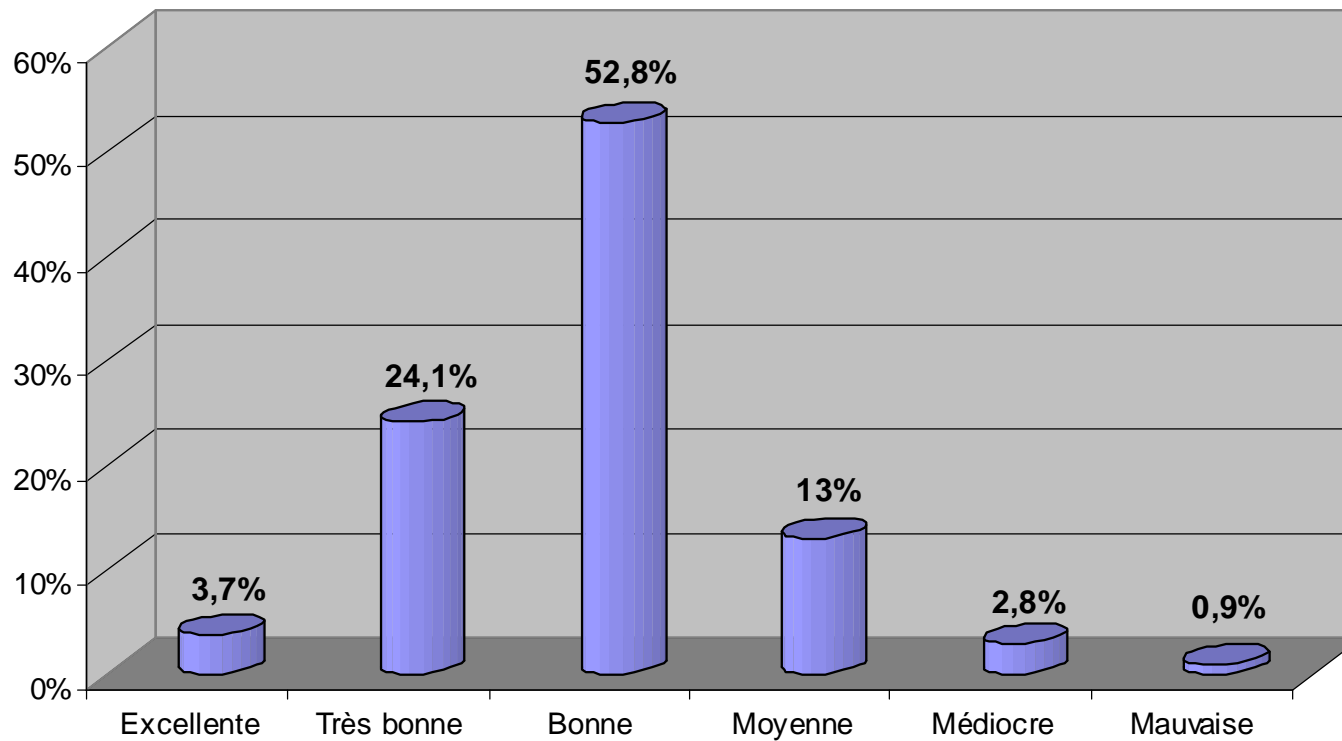
1. Secteur marchand

L'Artisanat sur le Pays des Herbiers

5/5

☑ Ces 169 entreprises artisanales emploient 629 salariés.

Prévisions des artisans pour l'année en cours



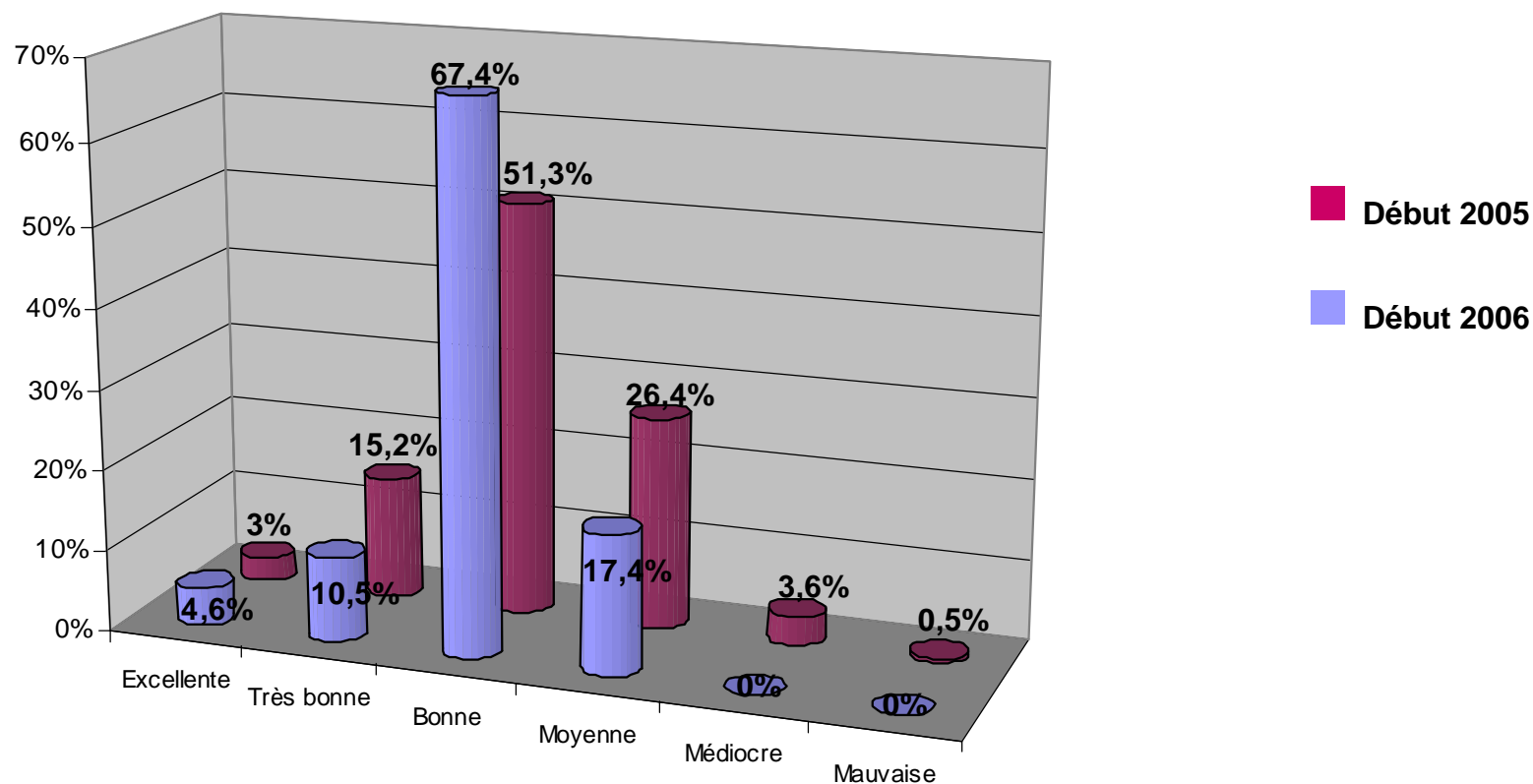
1. Secteur marchand

L'Artisanat sur le Pays des Herbiers

5/5

☑ Ces 169 entreprises artisanales emploient 629 salariés.

Les prévisions des années antérieures



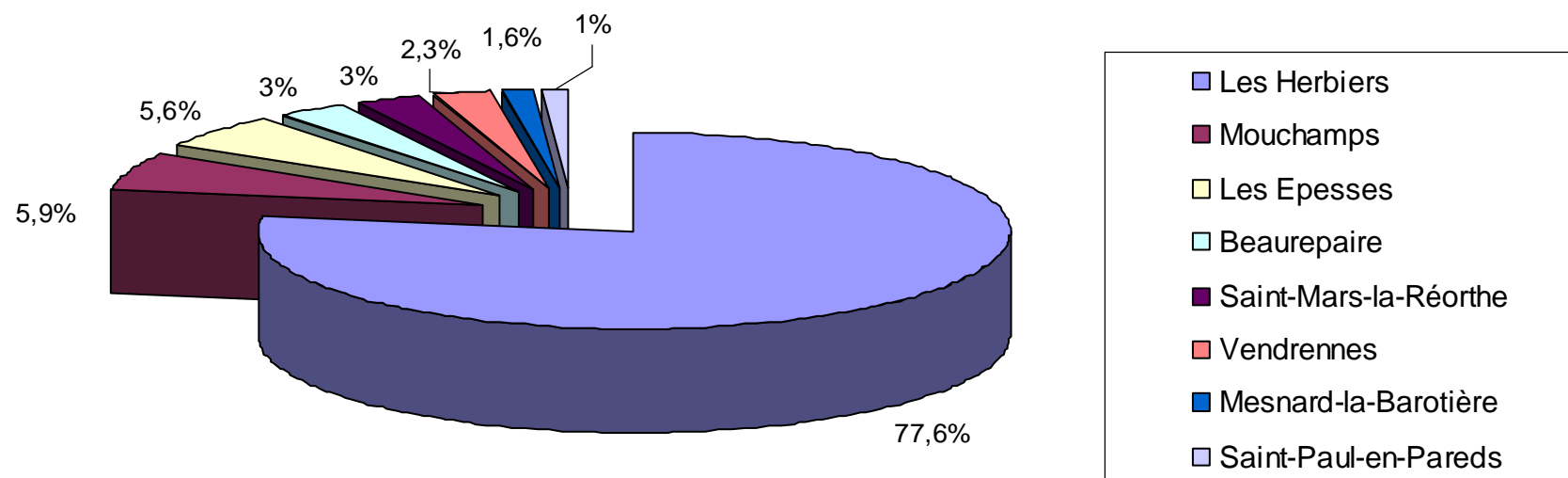
1. Secteur marchand

Le Commerce sur le Pays des Herbiers

1/2

☑ 354 commerces de moins de 8 salariés représentent 825 emplois sur le Pays des Herbiers.

Répartition des commerces par commune

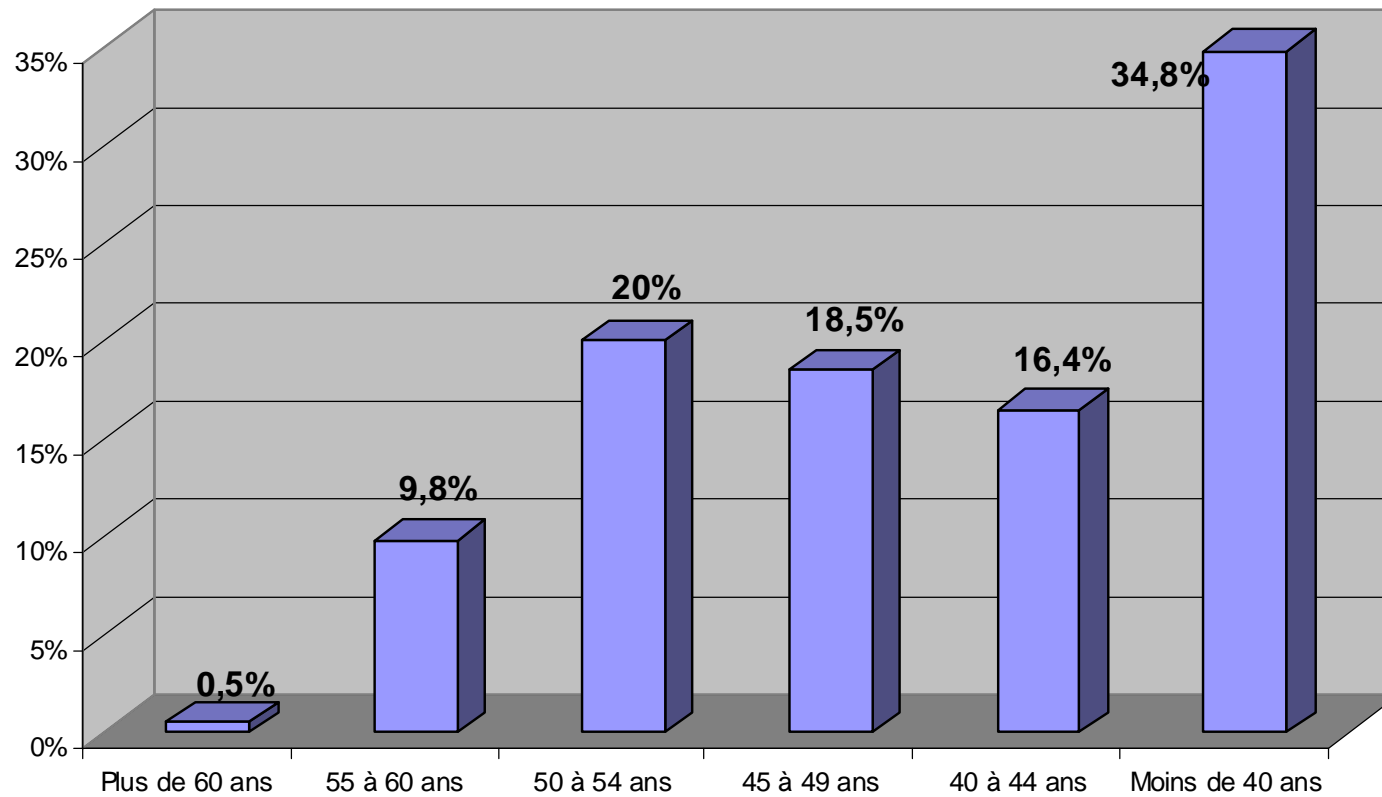


1. Secteur marchand

Le Commerce sur le Pays des Herbiers

2/2

Age du chef d'entreprise



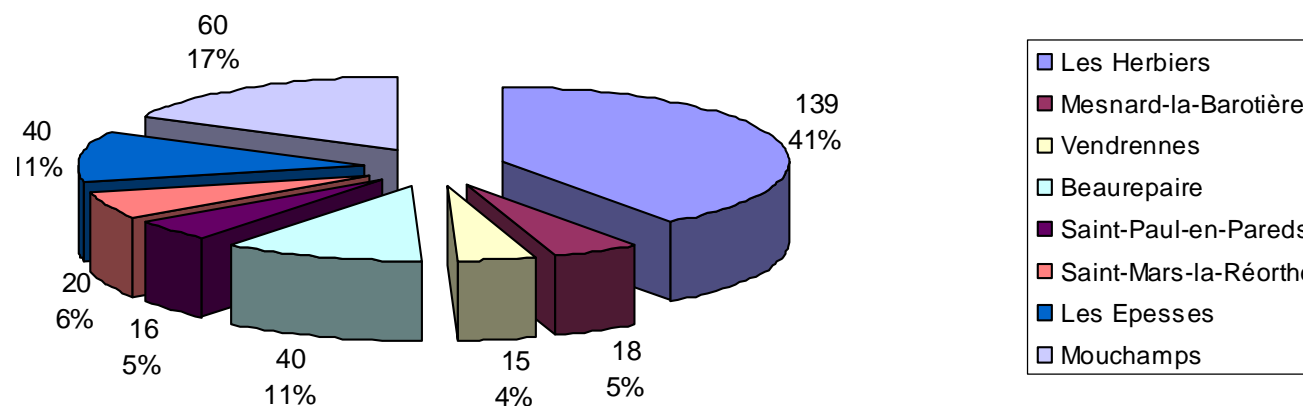
1. Secteur marchand

L'Agriculture sur le Pays des Herbiers

1/2

Le Pays des Herbiers compte 348 exploitations agricoles représentant 512 emplois d'exploitants et de co-exploitants.

Répartition des exploitations par commune



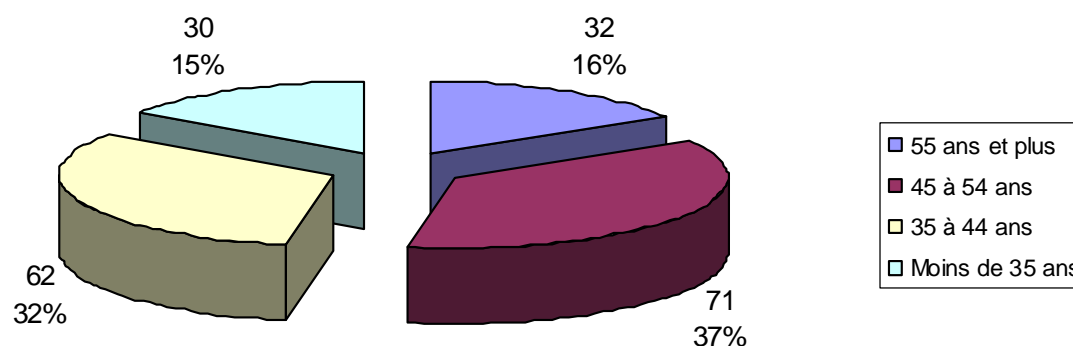
1. Secteur marchand

L'Agriculture sur le Pays des Herbiers

2/2

- ☑ 132 exploitations ont leur siège social sur la commune des Herbiers, soit 201 exploitants recensés dont 6 hors commune.
- ☑ Les 195 exploitants herbretais ont une moyenne d'âge de 44,5 ans. Une population vieillissante dont le pourcentage est plus élevé que la moyenne départementale à partir de 45 ans.

Age des exploitants herbretais



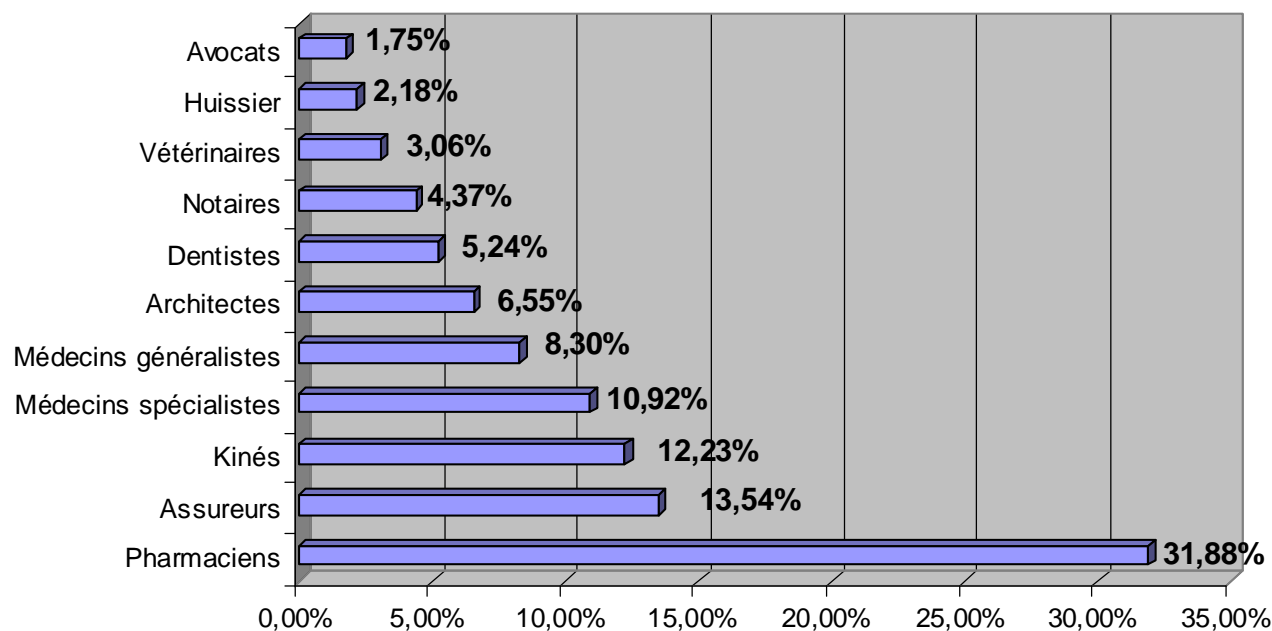
1. Secteur marchand

Les professions libérales

1/1

☑ Les professions libérales représentent, avec leurs salariés, 233 emplois sur le Pays des Herbiers.

Le poids des différentes professions libérales



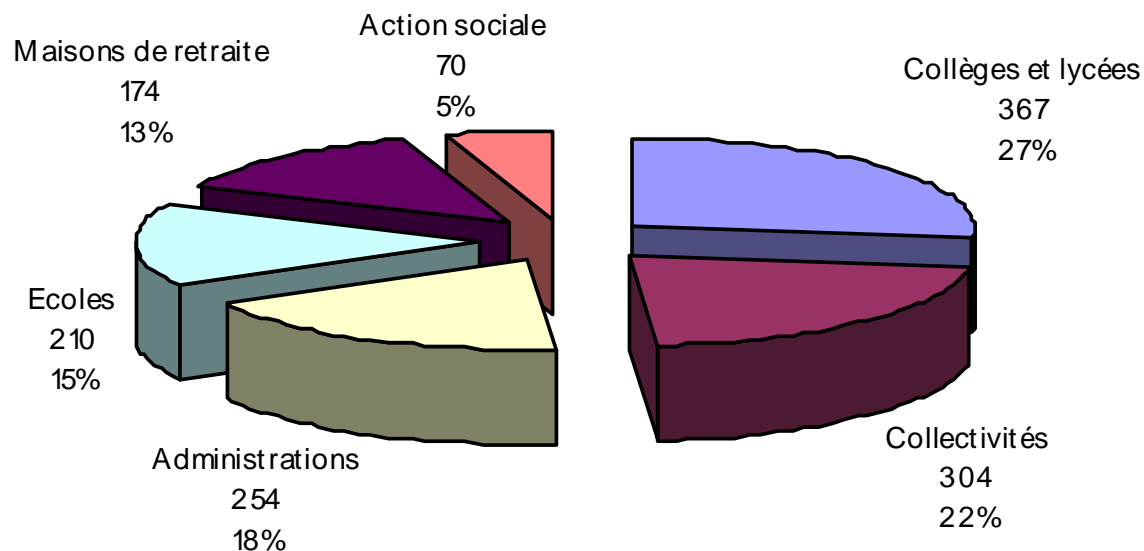
Les 3 entreprises d'expertise-comptable et leurs 74 salariés sont comptabilisés parmi les entreprises de 8 salariés et + , et non comme étant des professions libérales.

2. Secteur non-marchand

Les établissements publics et para-publics

1/2

☑ Les établissements publics et para-publics représentent 1377 emplois sur le Pays des Herbiers.



2. Secteur non-marchand

Les établissements publics et para-publics

2/2

Détail des Administrations

☑ Les administrations représentent 244 emplois sur le Pays des Herbiers.

