

# **Etude sur l'emploi et la situation économique dans le Pays des Herbiers**

**Fin décembre 2004**

# L'emploi dans le Pays des Herbiers

## Tableau synthétique

### Secteur marchand

Rappel déc. 2003

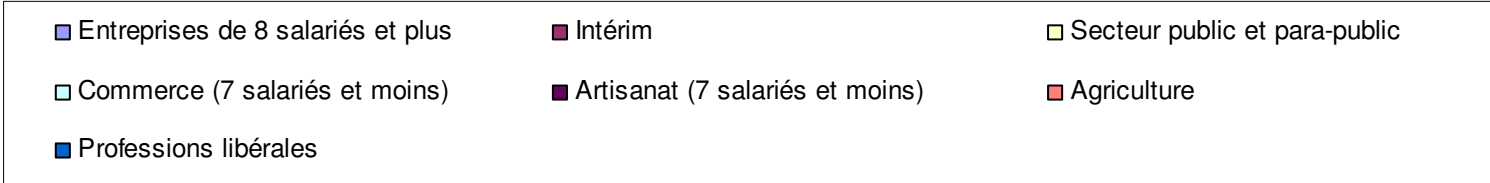
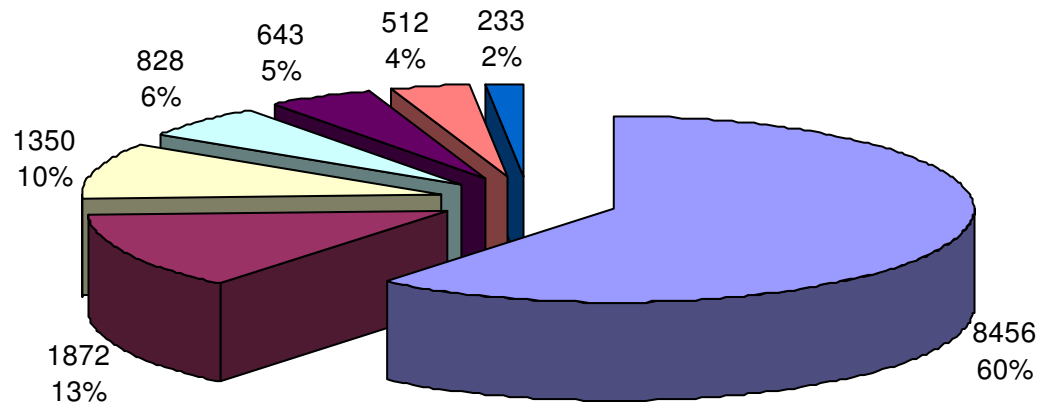
Entreprises de 8 salariés et plus	8.456	67,4%	7.603
Artisanat (7 salariés et moins)	643	5,1%	948
Commerces (7 salariés et moins)	828	6,6%	625
Intérimaires	1.872	14,9%	1.124
Agriculture	512	4,1%	500
Professions libérales (et salariés)	233	1,9%	229
	12.544	100%	11.029

### Secteur non-marchand

Secteur public et para-public	1.350	-	1.265
<b>Total</b>	<b>13.894*</b>	<b>-</b>	<b>12.294</b>

\* Total auquel il convient d'ajouter 530 demandeurs d'emploi au 31/12/2004

# L'emploi dans le Pays des Herbiers

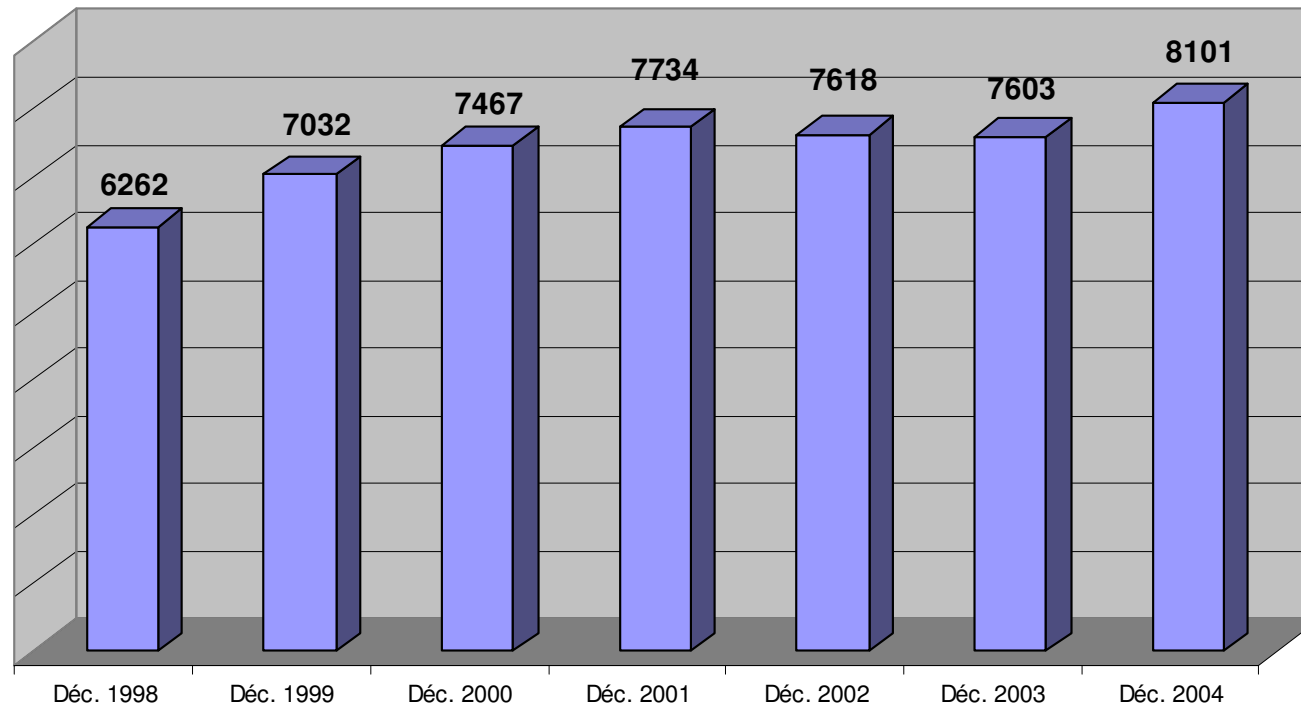


# 1. Secteur marchand

*Entreprises de 8 salariés et plus*

1/22

## Evolution du nombre de salariés



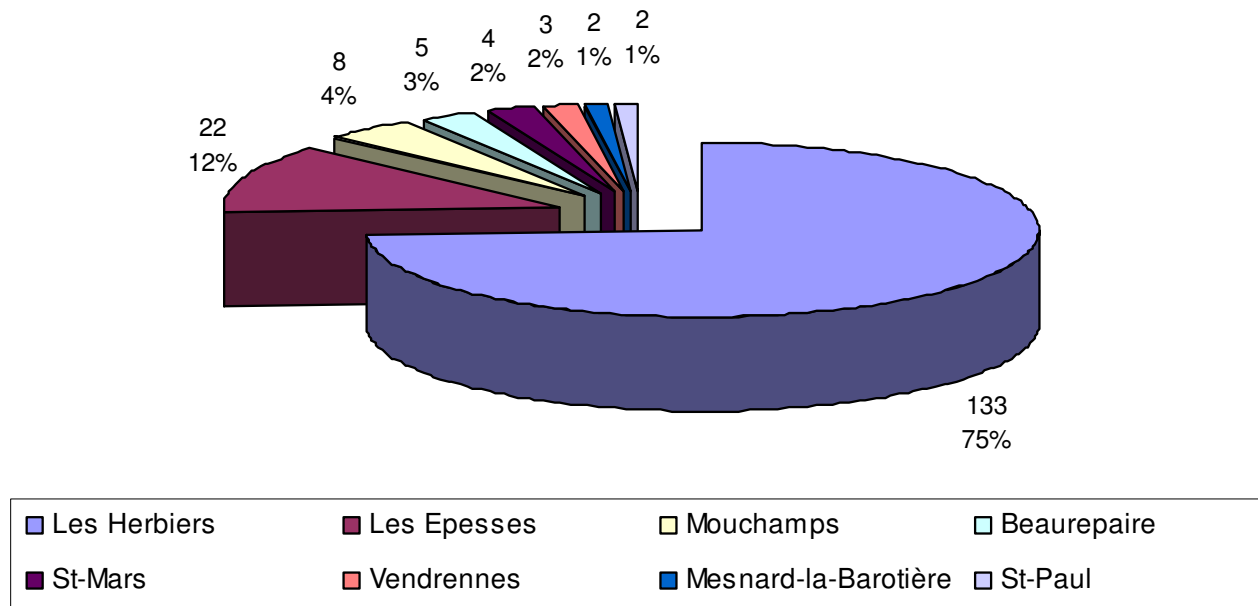
# 1. Secteur marchand

## Entreprises de 8 salariés et plus

2/22

☑ Le Pays des Herbiers compte 179 entreprises de 8 salariés et plus (industries, commerces et artisans) représentant 8456 emplois.

### Répartition par commune des entreprises de 8 salariés et +



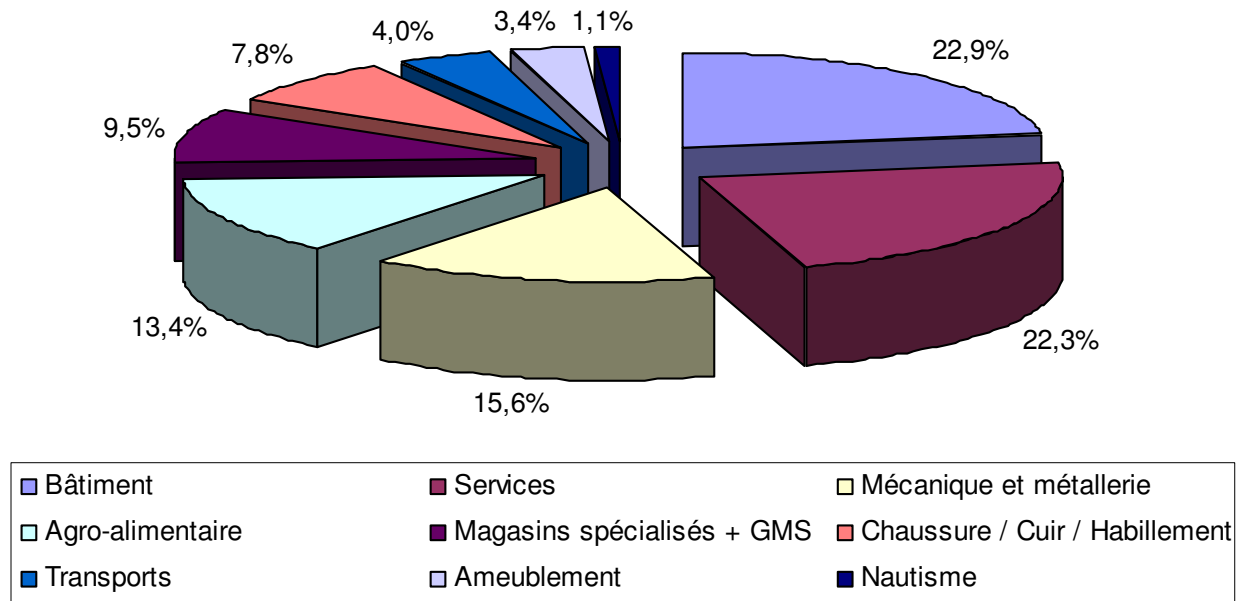
# 1. Secteur marchand

## Entreprises de 8 salariés et plus

3/22

☑ Le Pays des Herbiers compte 179 entreprises de 8 salariés et plus (industries, commerces et artisans) représentant 8456 emplois.

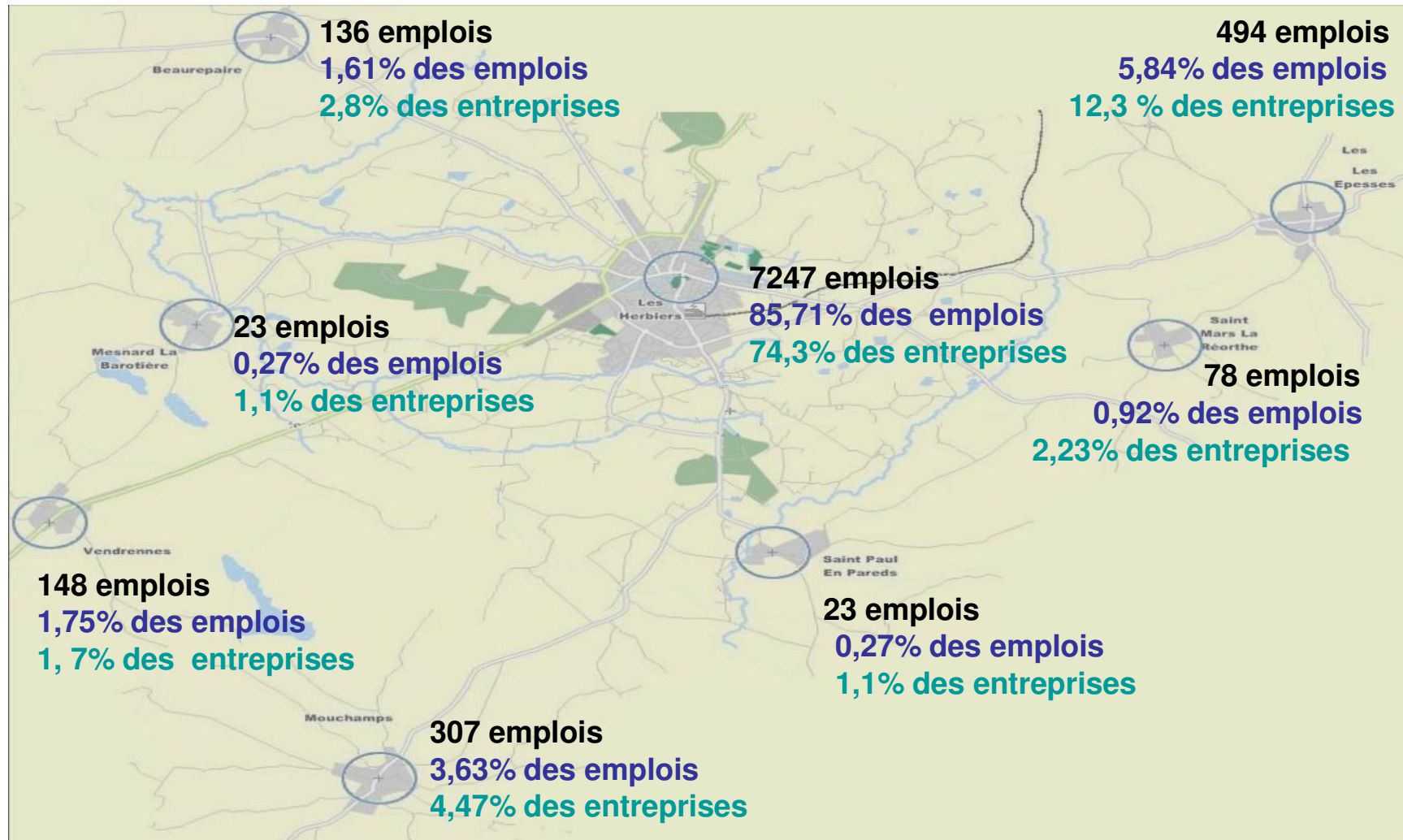
### Répartition par secteurs d'activité des entreprises de 8 salariés et plus



# 1. Secteur marchand

## Entreprises de 8 salariés et plus

4/22



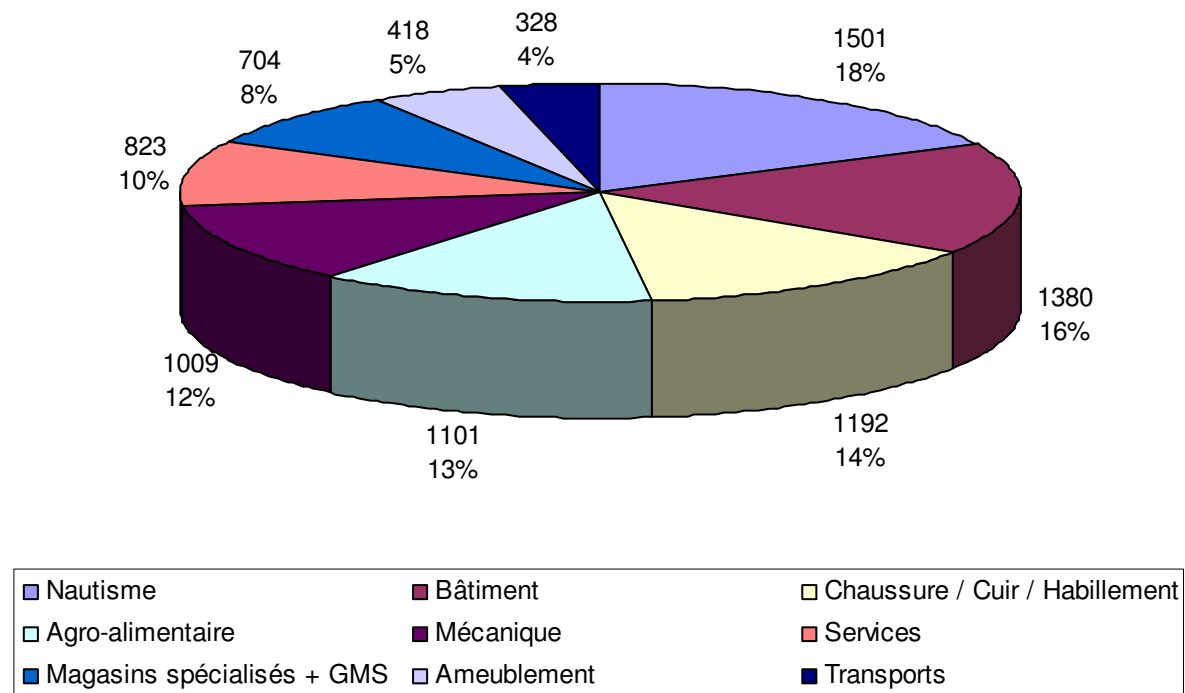
# 1. Secteur marchand

## Entreprises de 8 salariés et plus

5/22

☑ Le Pays des Herbiers compte 179 entreprises de 8 salariés et plus (industries, commerces et artisans) représentant 8456 emplois.

### Répartition des emplois par secteurs d'activité

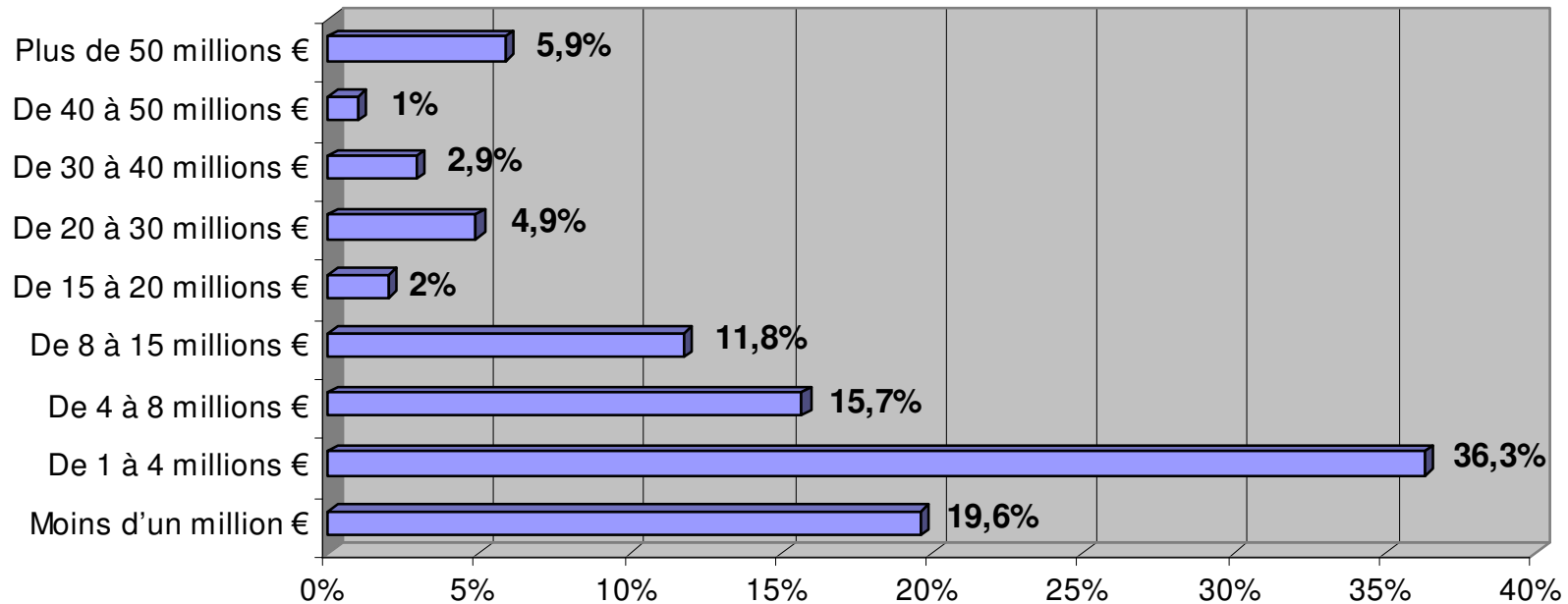


# 1. Secteur marchand

## Entreprises de 8 salariés et plus

6/22

### Répartition des entreprises par CA

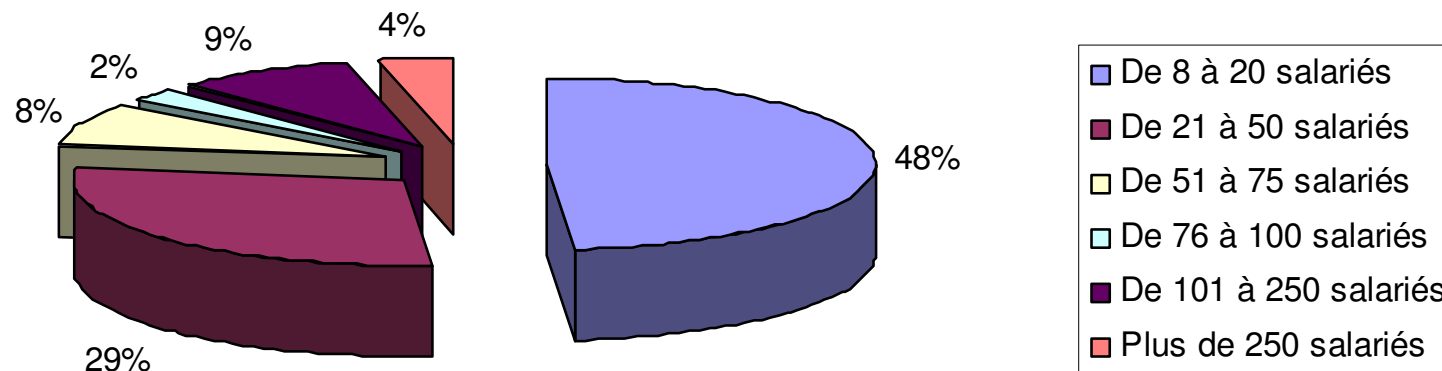


# 1. Secteur marchand

*Entreprises de 8 salariés et plus*

7/22

## Répartition des entreprises par nombre de salariés



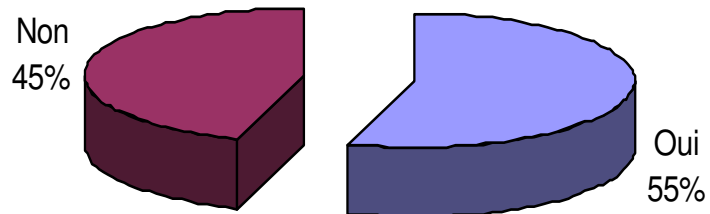
# 1. Secteur marchand

*Entreprises de 8 salariés et plus*

8/22

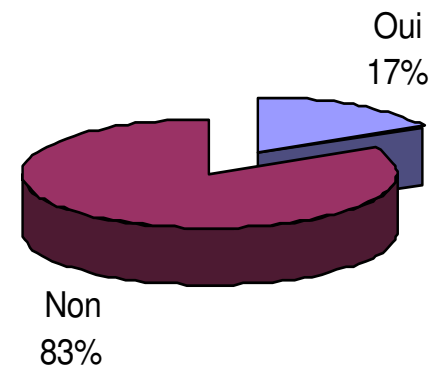
## Volet social

**Clauses d'intéressement du personnel**



*Rappel déc. 2003: 39% de « non »; 61% de « oui ».*

**Présence syndicale au CE  
ou parmi les délégués du personnel**



*Rappel déc. 2003: 84% de « non »; 16% de « oui ».*

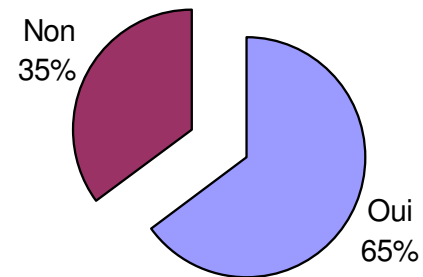
# 1. Secteur marchand

*Entreprises de 8 salariés et plus*

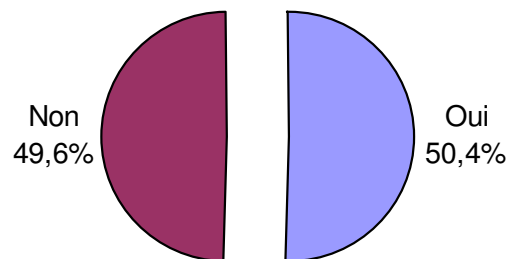
9/22

## Bâtiments

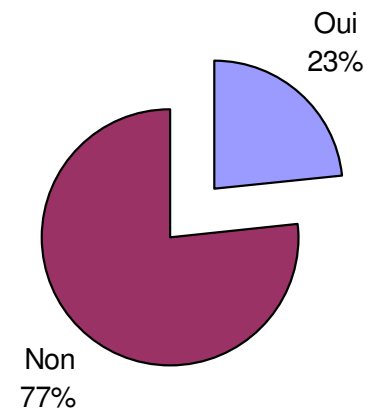
**Votre site actuel est-il suffisant?**



**Pourriez-vous vouloir vous agrandir dans les années qui viennent?**



**Prévoyez-vous un éventuel déplacement dans le Pays des Herbiers?**



# 1. Secteur marchand

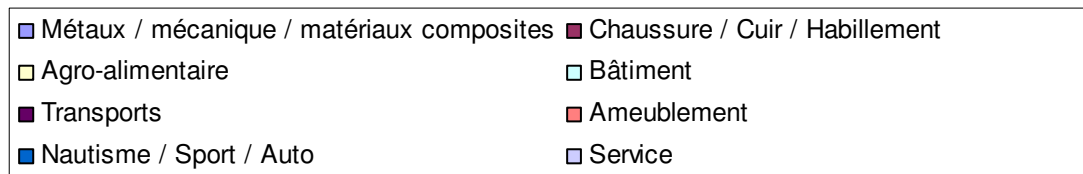
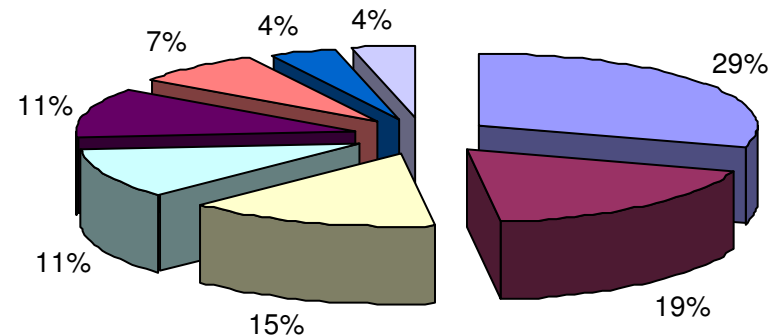
## Entreprises de 8 salariés et plus

10/22

### Exportations a)

☑ Sur les 179 entreprises de 8 salariés et plus que compte le Pays des Herbiers, 27 réalisent une partie de leur activité à l'export (soit 15%).

### Répartition des entreprises qui exportent par secteur d'activité



# 1. Secteur marchand

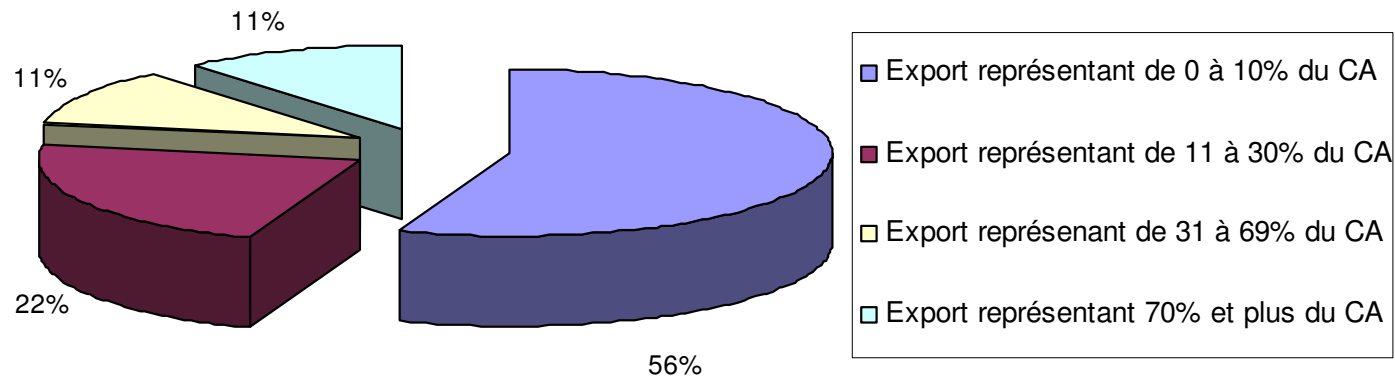
*Entreprises de 8 salariés et plus*

11/22

## Exportations b)

☑ Sur les 179 entreprises de 8 salariés et plus que compte le Pays des Herbiers, 27 réalisent une partie de leur activité à l'export (soit 15%).

### Part de l'export dans le CA des entreprises



# 1. Secteur marchand

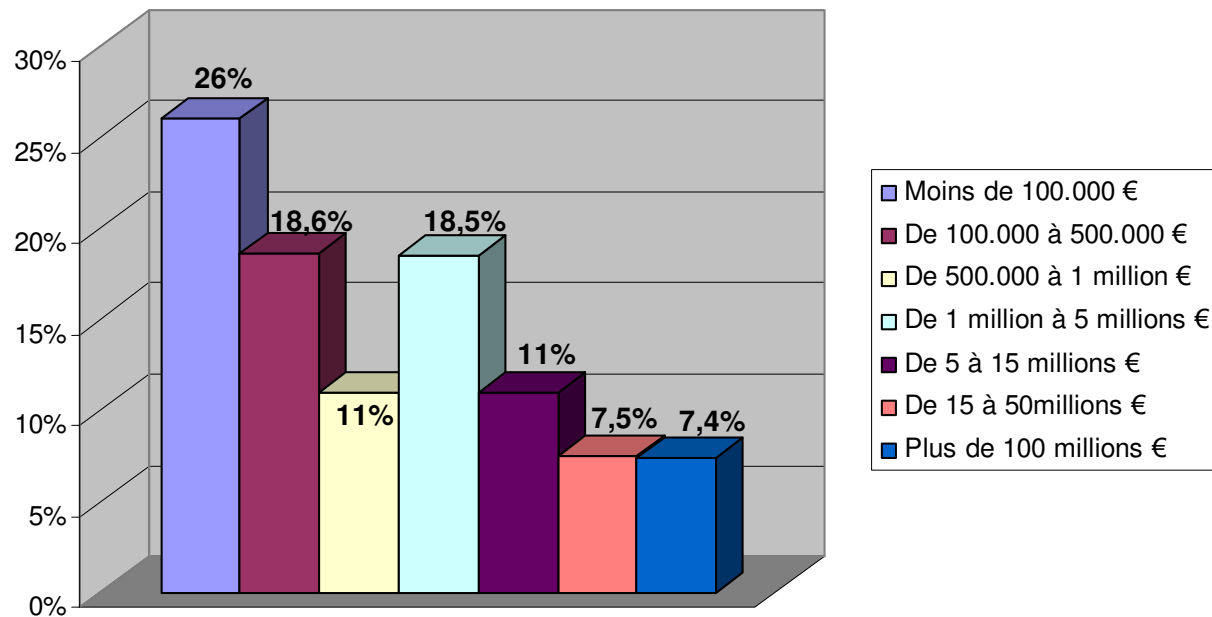
## Entreprises de 8 salariés et plus

12/22

### Exportations c)

☑ Sur les 179 entreprises de 8 salariés et plus que compte le Pays des Herbiers, 27 réalisent une partie de leur activité à l'export (soit 15%).

#### Répartition des entreprises par CA à l'export

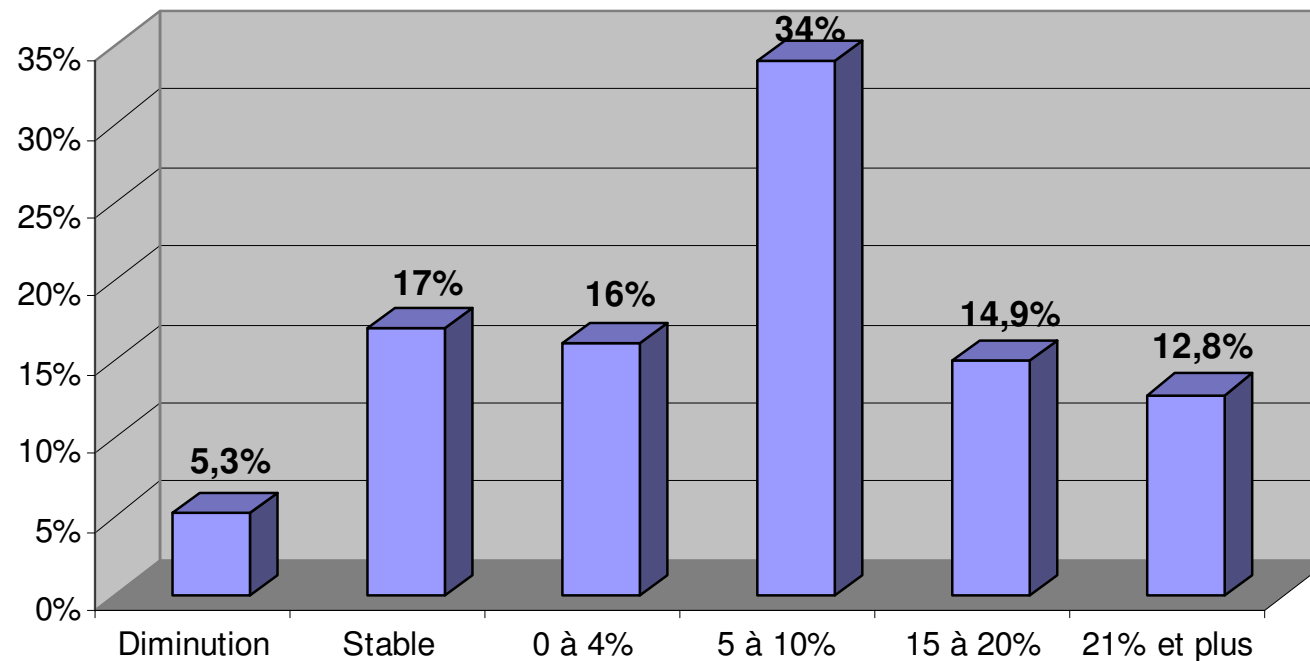


# 1. Secteur marchand

*Entreprises de 8 salariés et plus*

13/22

Variation du CA 2004 par rapport au CA 2003

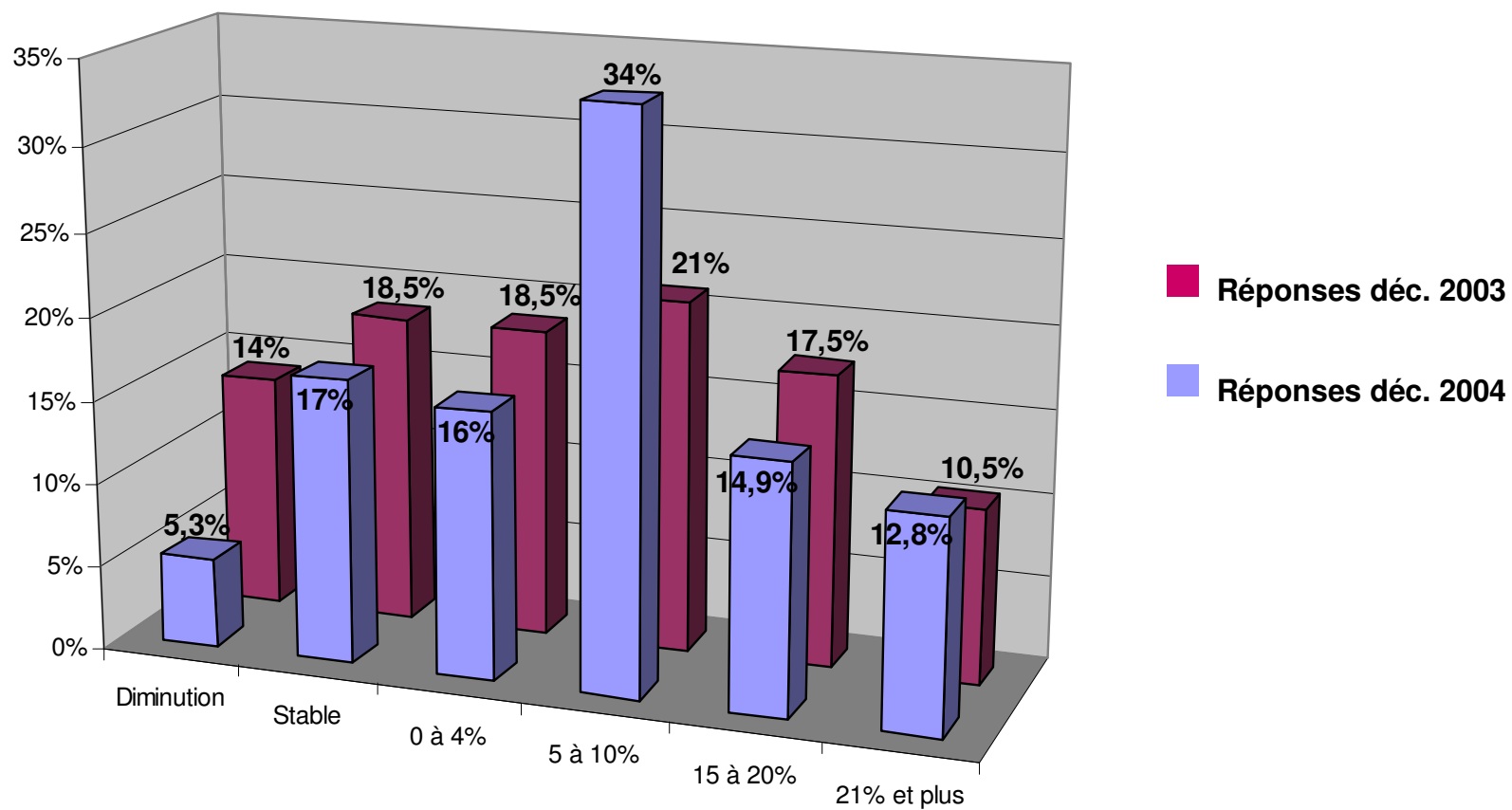


# 1. Secteur marchand

## Entreprises de 8 salariés et plus

14/22

### Hausse du CA sur l'année écoulée

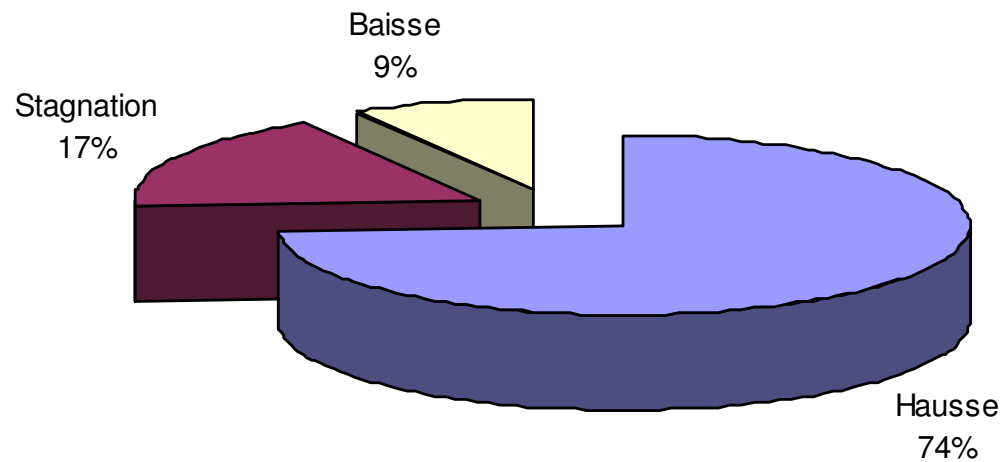


# 1. Secteur marchand

*Entreprises de 8 salariés et plus*

15/22

## Prévision d'évolution du CA sur l'année 2005

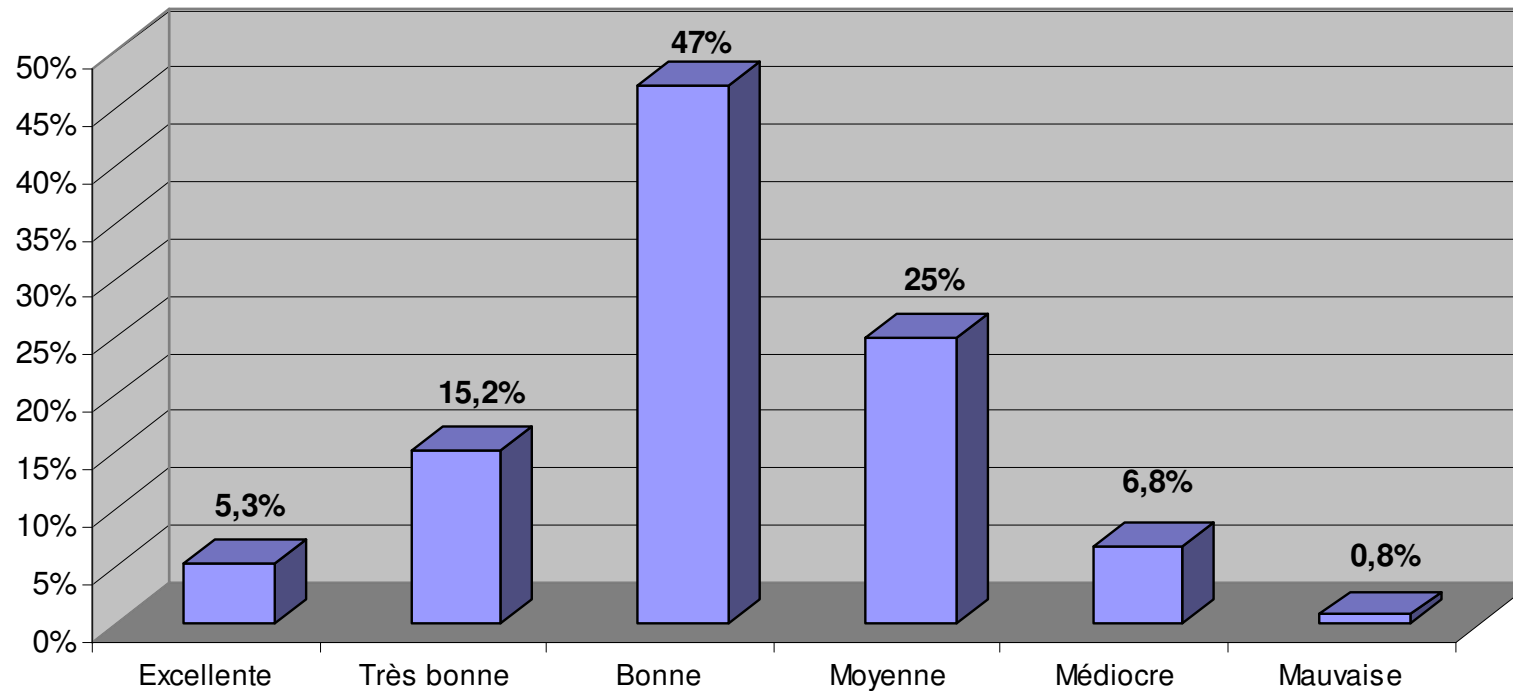


# 1. Secteur marchand

*Entreprises de 8 salariés et plus*

16/22

## Les entreprises jugent l'année 2004

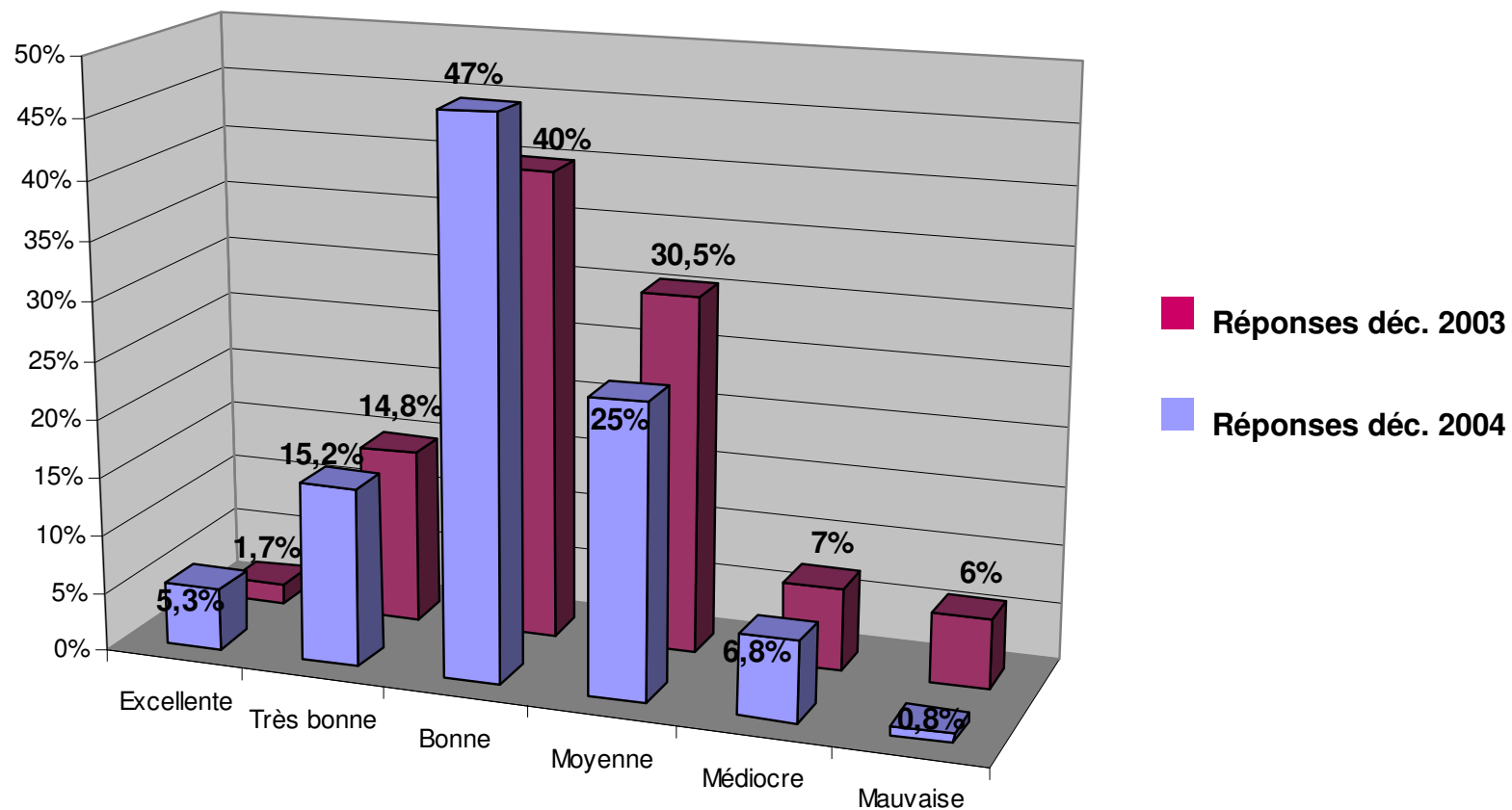


# 1. Secteur marchand

*Entreprises de 8 salariés et plus*

17/22

Les entreprises jugent l'année qui s'achève

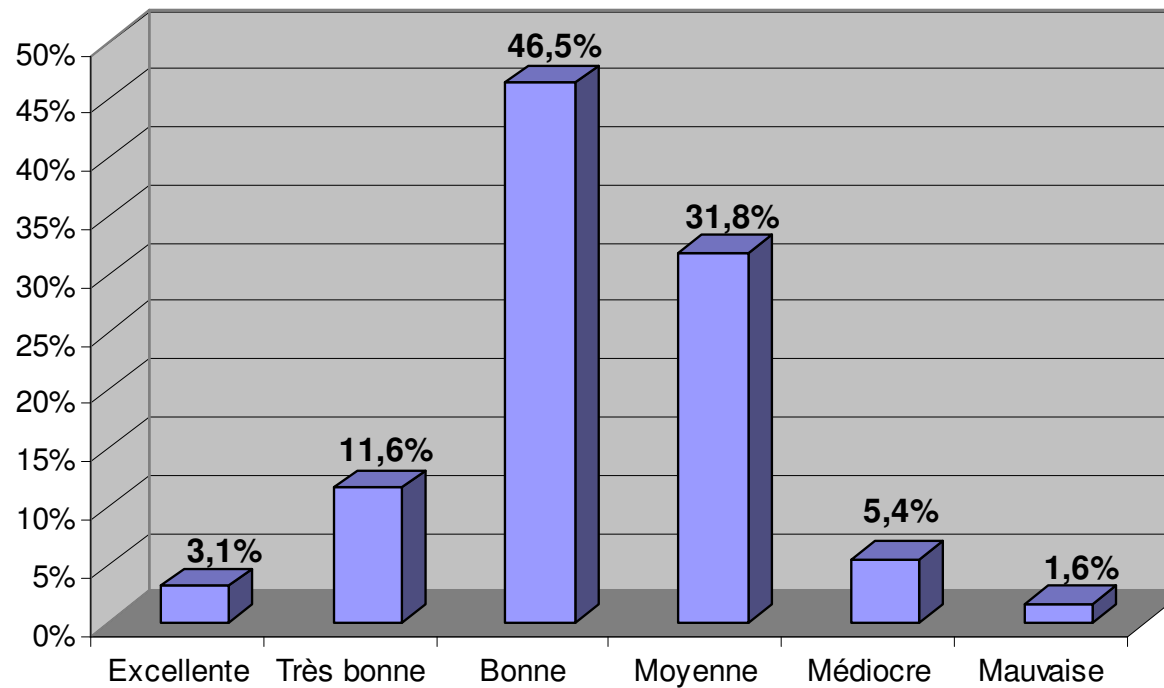


# 1. Secteur marchand

*Entreprises de 8 salariés et plus*

18/22

Taux de confiance et prévisions pour l'année 2005

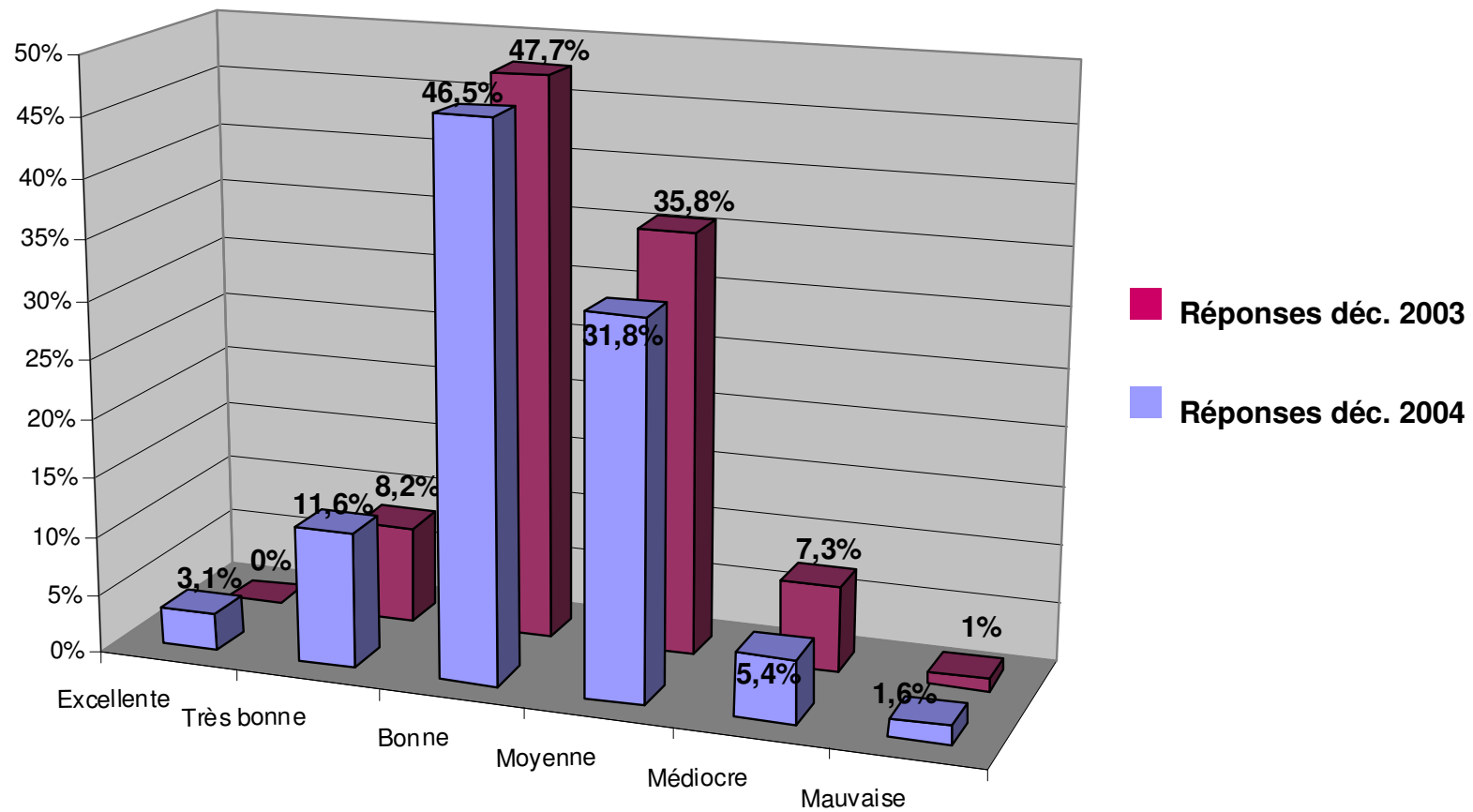


# 1. Secteur marchand

## Entreprises de 8 salariés et plus

19/22

Les entreprises prévoient l'année à venir



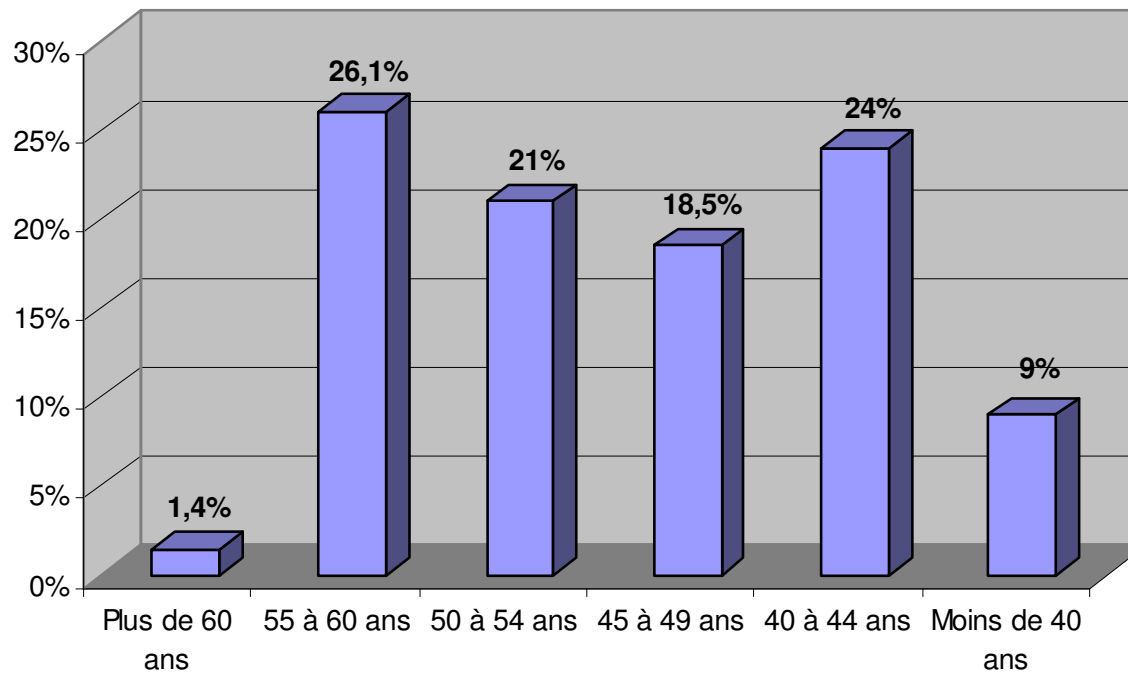
# 1. Secteur marchand

## Entreprises de 8 salariés et plus

20/22

- ☑ 13% du personnel des entreprises de 8 salariés et + sont âgés de 50 ans et plus (11,5% en 2003).
- ☑ Parmi les dirigeants, ils sont 48,5% à avoir 50 ans et plus.

Age des dirigeants



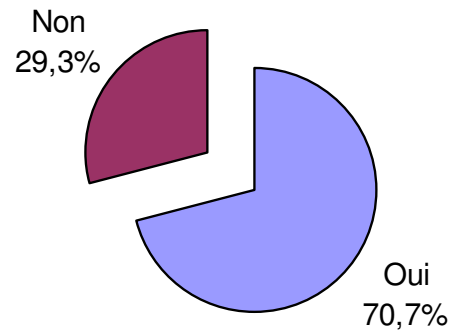
# 1. Secteur marchand

## Entreprises de 8 salariés et plus

21/22

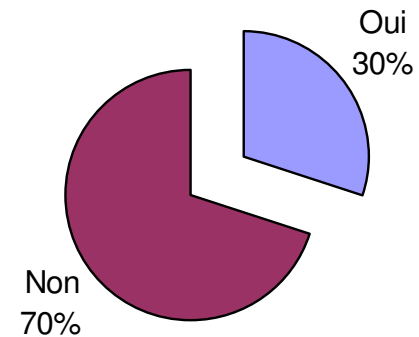
### Internet

Proportion d'entreprises possédant une adresse email



Rappel déc. 2003: 71% de « oui »; 29% de « non ».

Proportion d'entreprises possédant un site Internet



Rappel déc. 2003: 63% de « non »; 37% de « oui ».

# 1. Secteur marchand

## *Entreprises de 8 salariés et plus*

22/22

### Logement et hôtellerie

#### Logement

- ☑ Sur les 8456 salariés employés dans les entreprises de 8 salariés et plus sur le Pays des Herbiers, 2974 salariés résident hors du canton (soit près de 35,2%).
- ☑ Les entreprises du Pays des Herbiers font aujourd'hui état d'un besoin de 217 logements parmi leurs salariés.
- ☑ Pour ce qui concerne les « logements pour jeunes travailleurs », 25 entreprises de 8 salariés et plus seraient intéressées par une formule d'appartements courte durée, et 31 entreprises par une formule longue durée.

#### Hôtellerie

- ☑ En 2004, ce sont 1761 nuitées qui ont été utilisées par les entreprises de 8 salariés et plus du Pays des Herbiers.
- ☑ 218 de ces nuitées ont dû être prises hors du canton (soit 12,4%) pour des raisons de capacité hôtelière insuffisante, à la fois quantitativement et qualitativement.

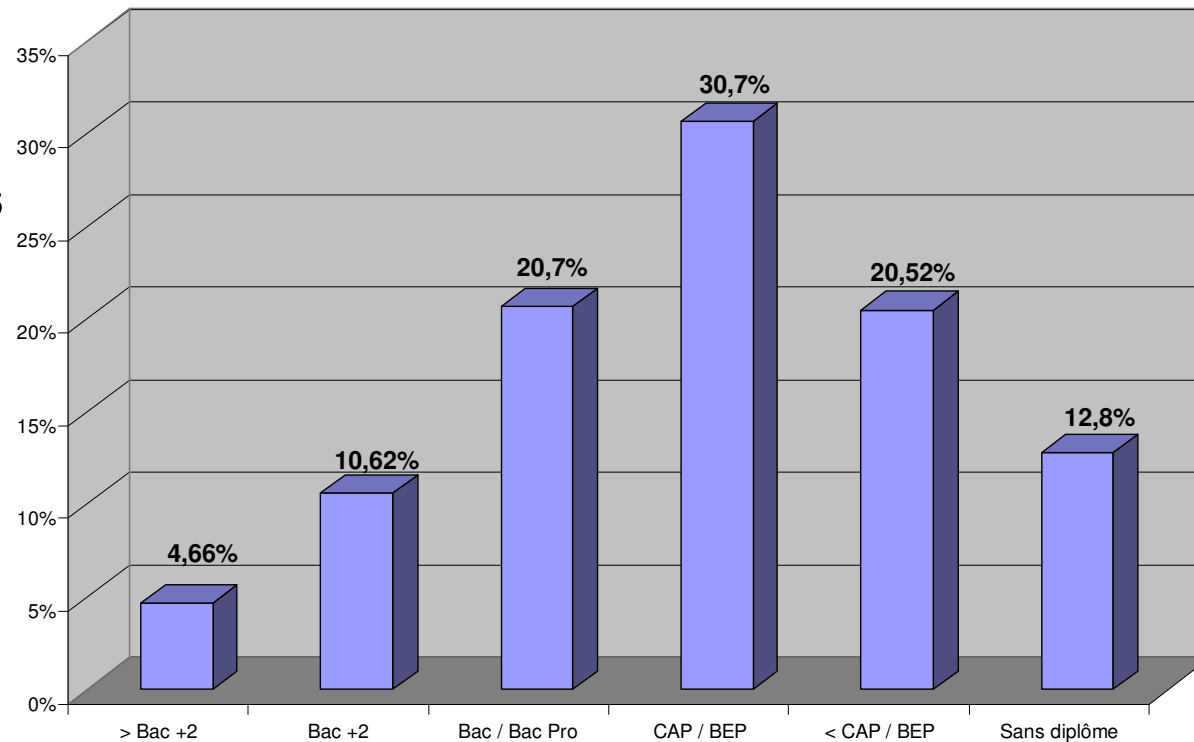
# 1. Secteur marchand

## Poids de l'Intérim

1/5

☑ Les agences d'intérim du Pays des Herbiers font état de 2.340 ETP fin décembre 2004 (contre 1.932 en décembre 2003). 80 à 85% de ces intérimaires étaient placés sur le canton.

### Formation des intérimaires



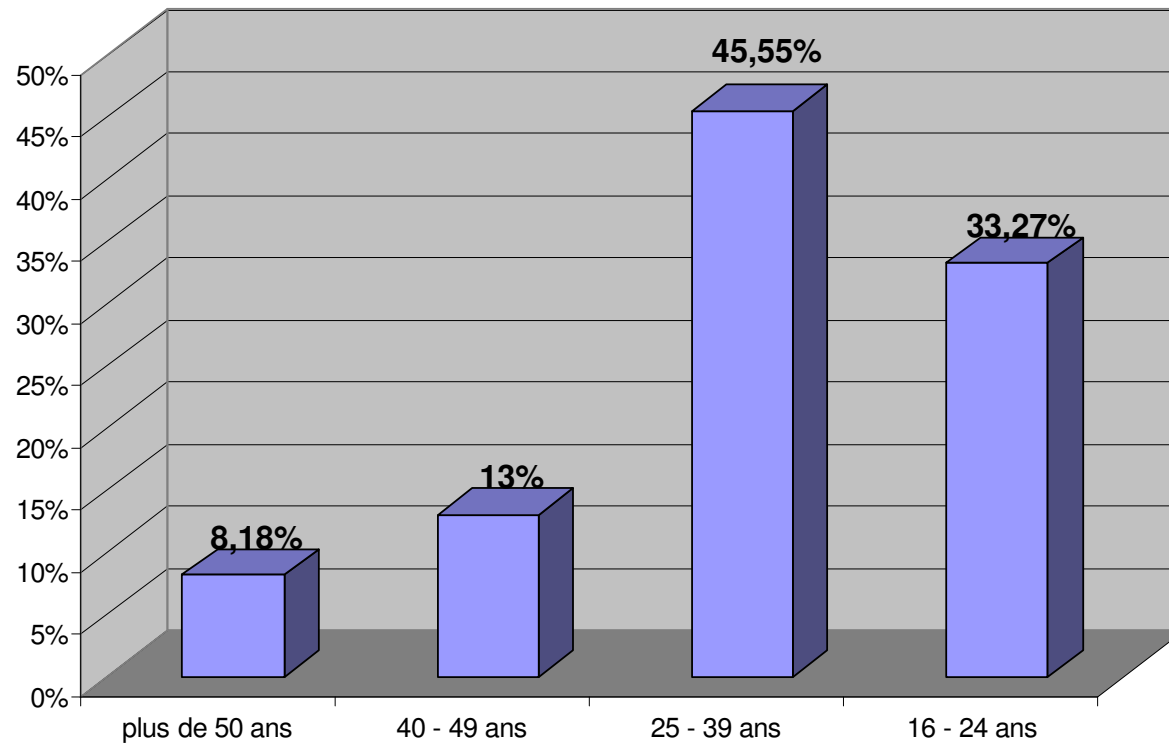
# 1. Secteur marchand

## Poids de l'Intérim

2/5

☑ Les agences d'intérim du Pays des Herbiers font état de 2.340 ETP fin décembre 2004 (contre 1.932 en décembre 2003). 80 à 85% de ces intérimaires étaient placés sur le canton.

Age  
des intérimaires



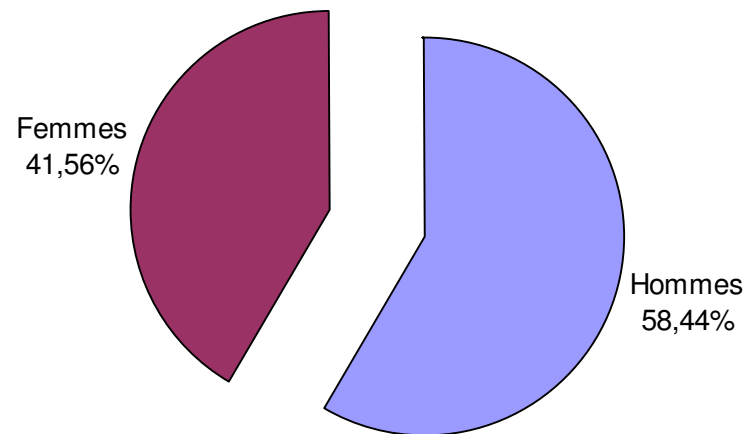
# 1. Secteur marchand

## *Poids de l'Intérim*

3/5

☑ Les agences d'intérim du Pays des Herbiers font état de 2.340 ETP fin décembre 2004 (contre 1.932 en décembre 2003). 80 à 85% de ces intérimaires étaient placés sur le canton.

### Répartition des intérimaires par sexe



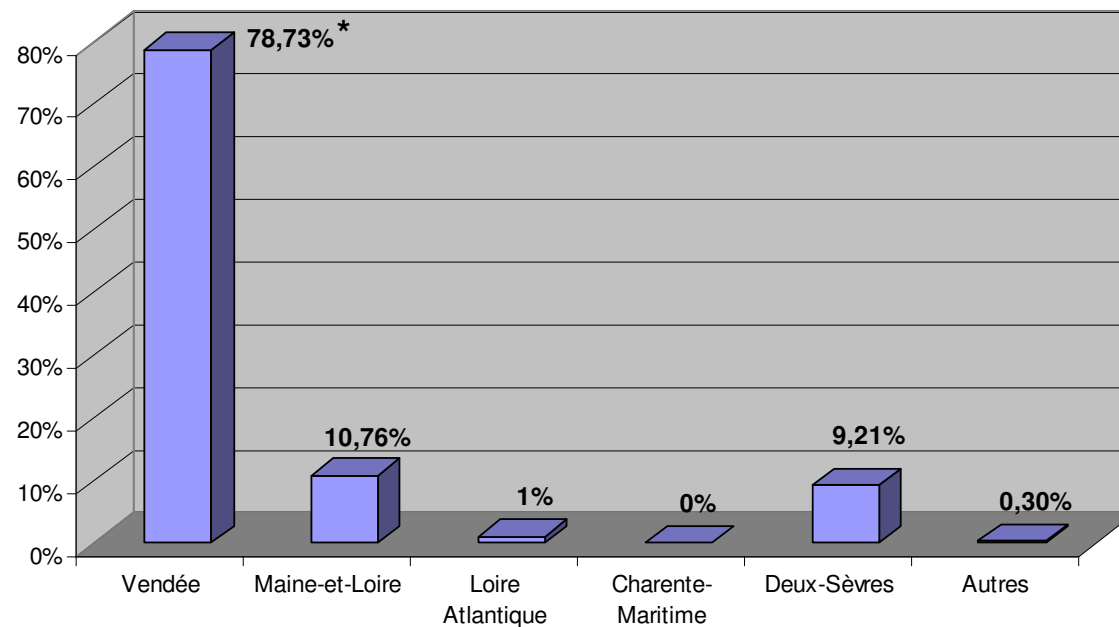
# 1. Secteur marchand

## Poids de l'Intérim

4/5

☑ Les agences d'intérim du Pays des Herbiers font état de 2.340 ETP fin décembre 2004 (contre 1.932 en décembre 2003). 80 à 85% de ces intérimaires étaient placés sur le canton.

### Provenance géographique des intérimaires



\* Dont 50% viennent du Pays des Herbiers et 50% des cantons voisins.

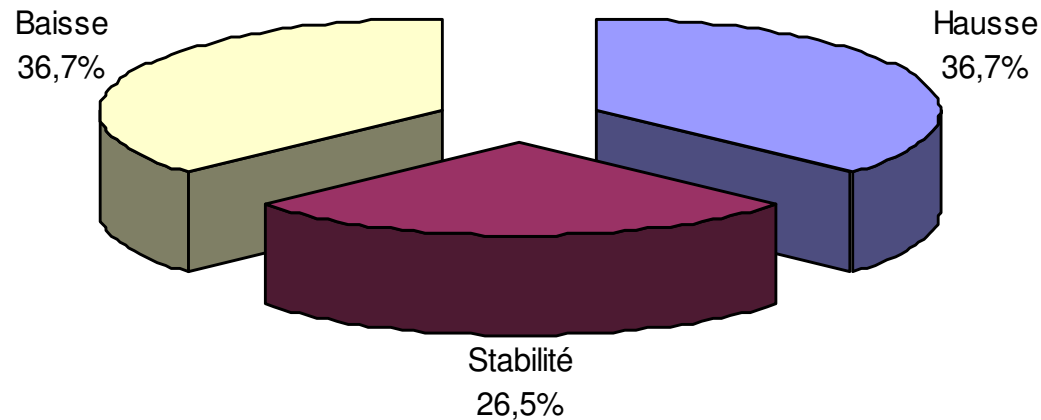
# 1. Secteur marchand

## Poids de l'Intérim

5/5

- ☑ Les agences d'intérim du Pays des Herbiers font état de 2.340 ETP fin décembre 2004 (contre 1.932 en décembre 2003). 80 à 85% de ces intérimaires étaient placés sur le canton.

### Prévisions de recours à l'intérim pour 2005



4 entreprises déclarant ne pas y avoir recours prévoient de le faire dans les mois qui viennent.

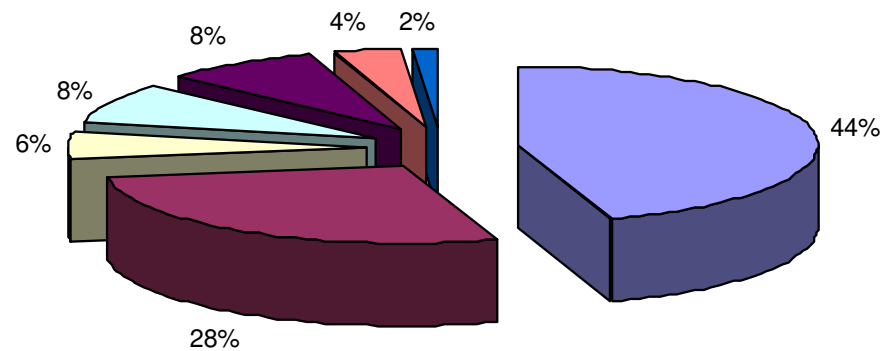
# 1. Secteur marchand

## L'Artisanat sur le Pays des Herbiers

1/7

☑ 334 entreprises artisanales sont présentes sur les 8 communes du Pays des Herbiers.

### Répartition des entreprises artisanales par secteurs d'activité



■ Bâtiment	■ Transport, réparation, services	■ Autres fabrications
■ Alimentation	■ Travail des métaux	■ Bois et ameublement
■ Textile, habillement, cuir		

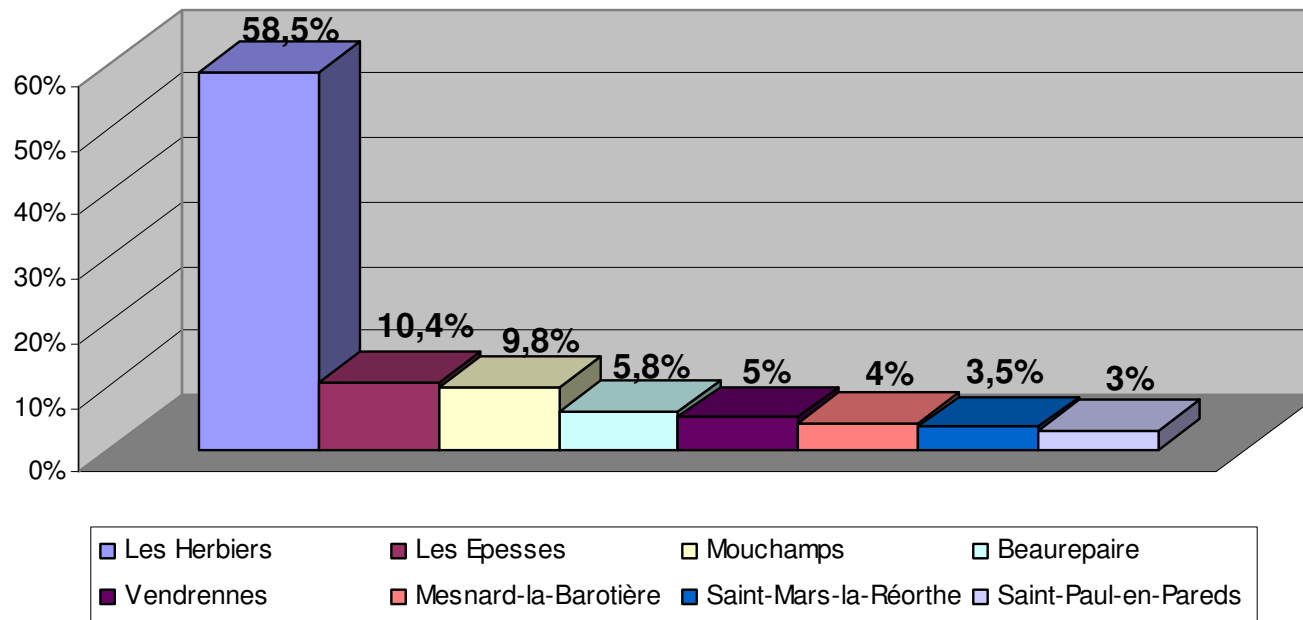
# 1. Secteur marchand

## L'Artisanat sur le Pays des Herbiers

2/7

☑ 334 entreprises artisanales sont présentes sur les 8 communes du Pays des Herbiers.

### Répartition des entreprises artisanales par commune



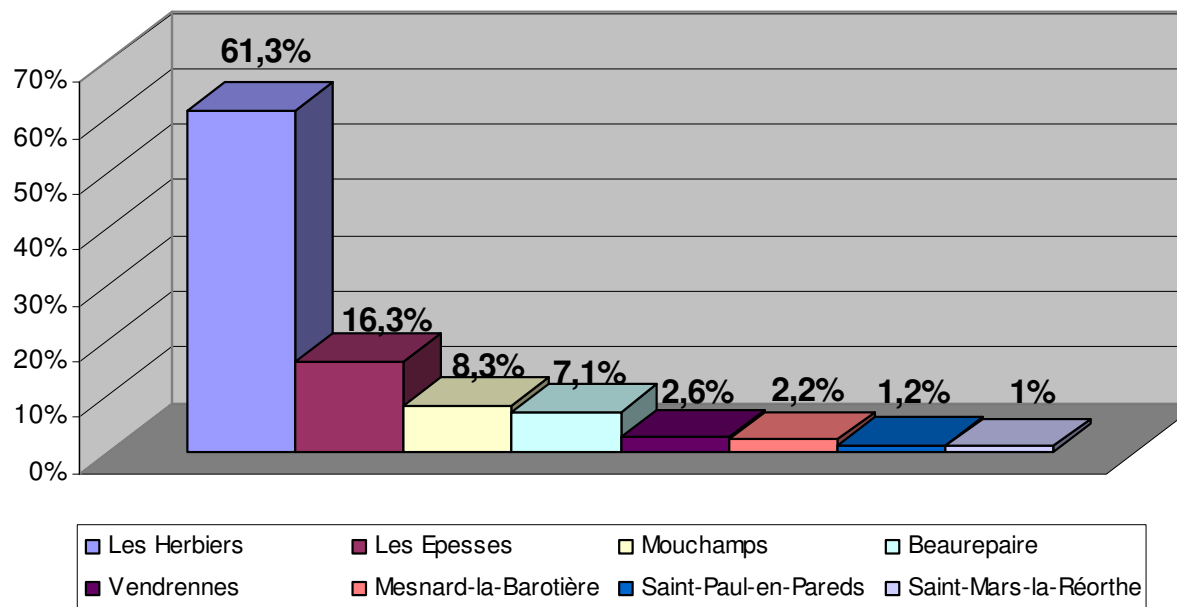
# 1. Secteur marchand

## L'Artisanat sur le Pays des Herbiers

3/7

☑ Ces 334 entreprises artisanales emploient 643 salariés.

### Répartition des emplois de l'artisanat par commune



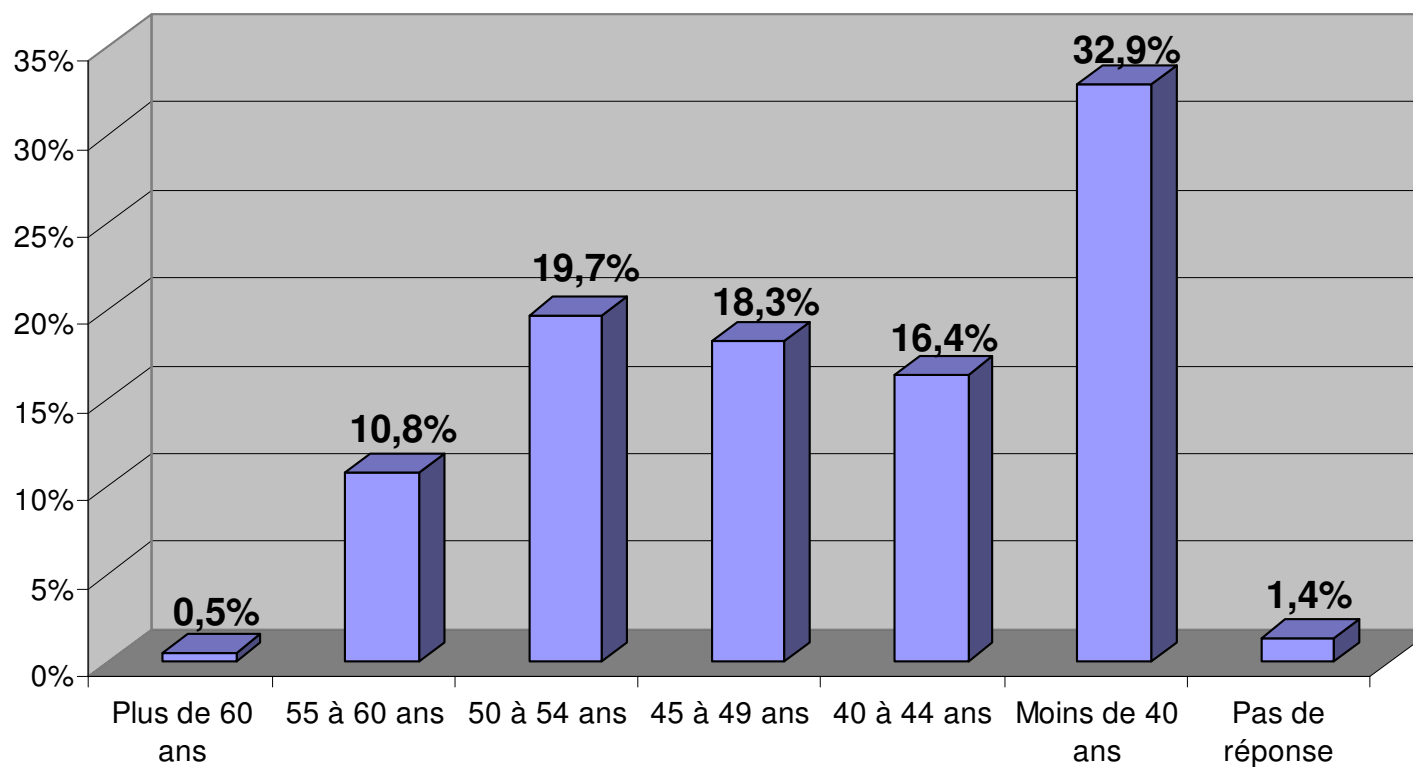
# 1. Secteur marchand

## L'Artisanat sur le Pays des Herbiers

4/7

☑ Ces 334 entreprises artisanales emploient 643 salariés.

### Age du chef d'entreprise

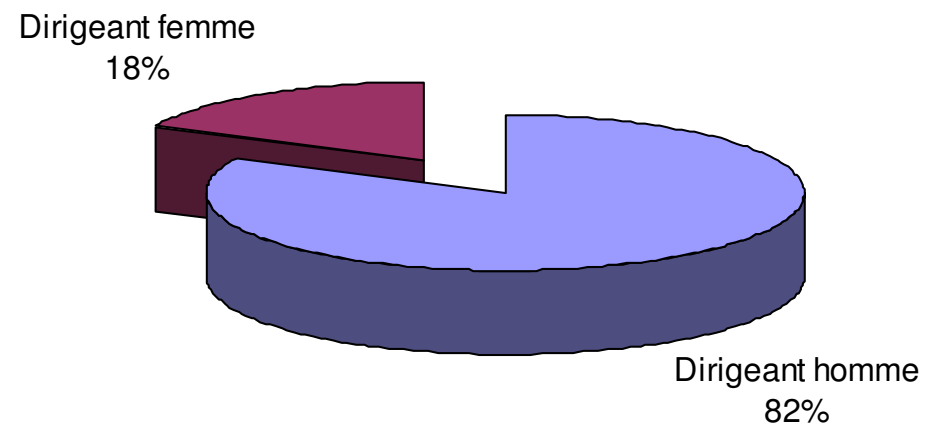


# 1. Secteur marchand

## *L'Artisanat sur le Pays des Herbiers*

5/7

☑ Ces 334 entreprises artisanales emploient 643 salariés.



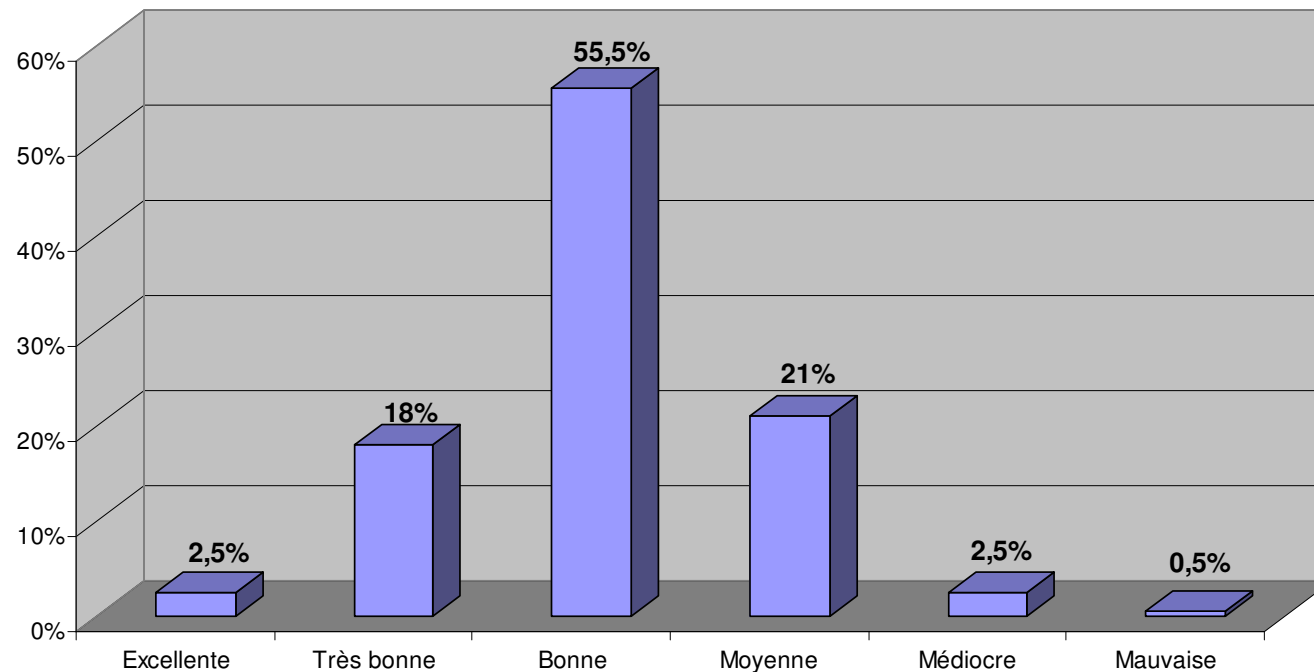
# 1. Secteur marchand

## *L'Artisanat sur le Pays des Herbiers*

6/7

☑ Ces 334 entreprises artisanales emploient 643 salariés.

Les artisans jugent 2004



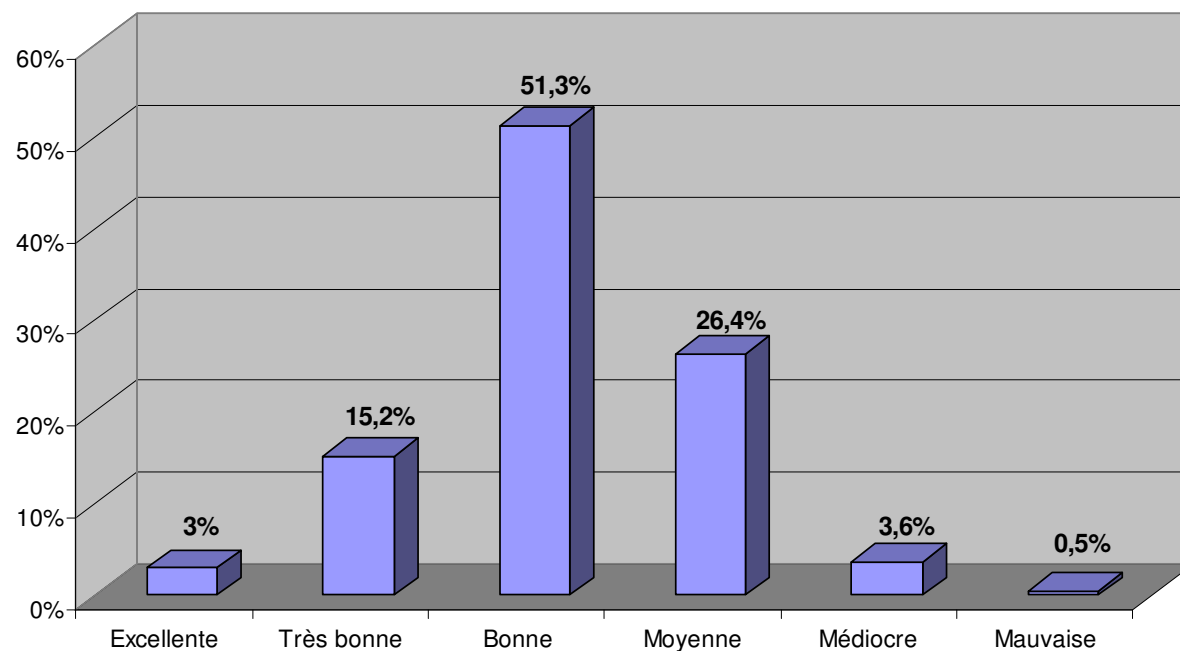
# 1. Secteur marchand

## *L'Artisanat sur le Pays des Herbiers*

7/7

Ces 334 entreprises artisanales emploient 643 salariés.

### Quelles prévisions pour 2005?



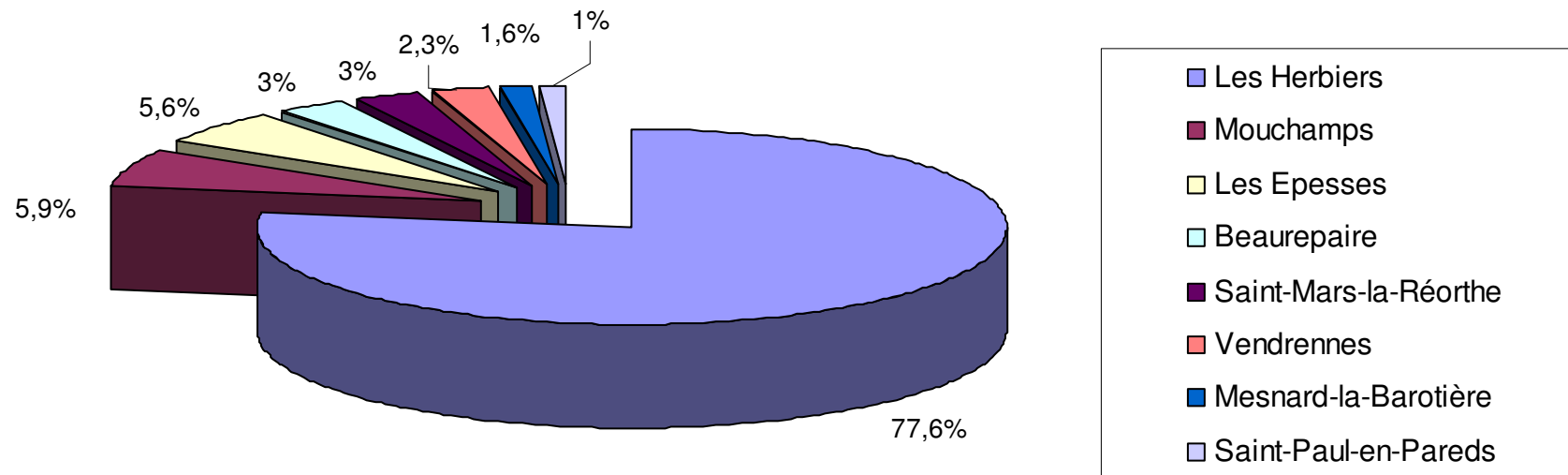
# 1. Secteur marchand

## Le Commerce sur le Pays des Herbiers

1/5

☑ 304 commerces de moins de 8 salariés représentent 828 emplois sur le Pays des Herbiers.

### Répartition des commerces par commune

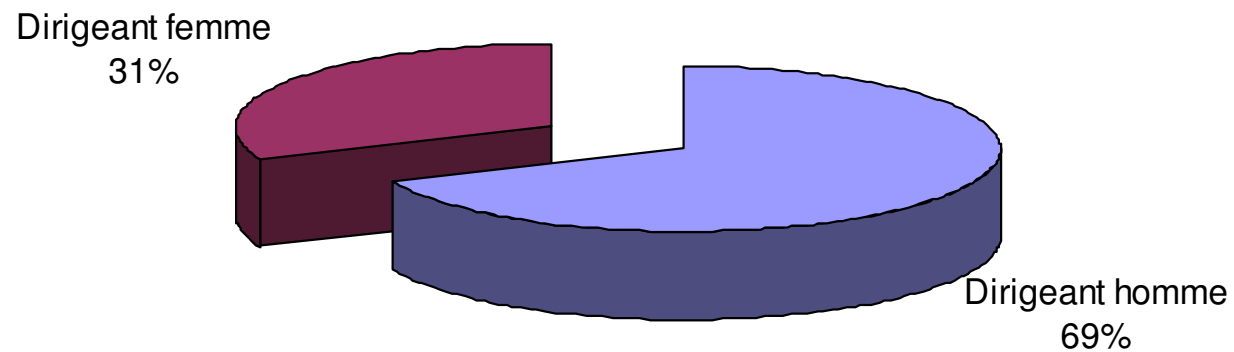


# 1. Secteur marchand

## *Le Commerce sur le Pays des Herbiers*

2/5

304 commerces de moins de 8 salariés représentent 828 emplois sur le Pays des Herbiers.

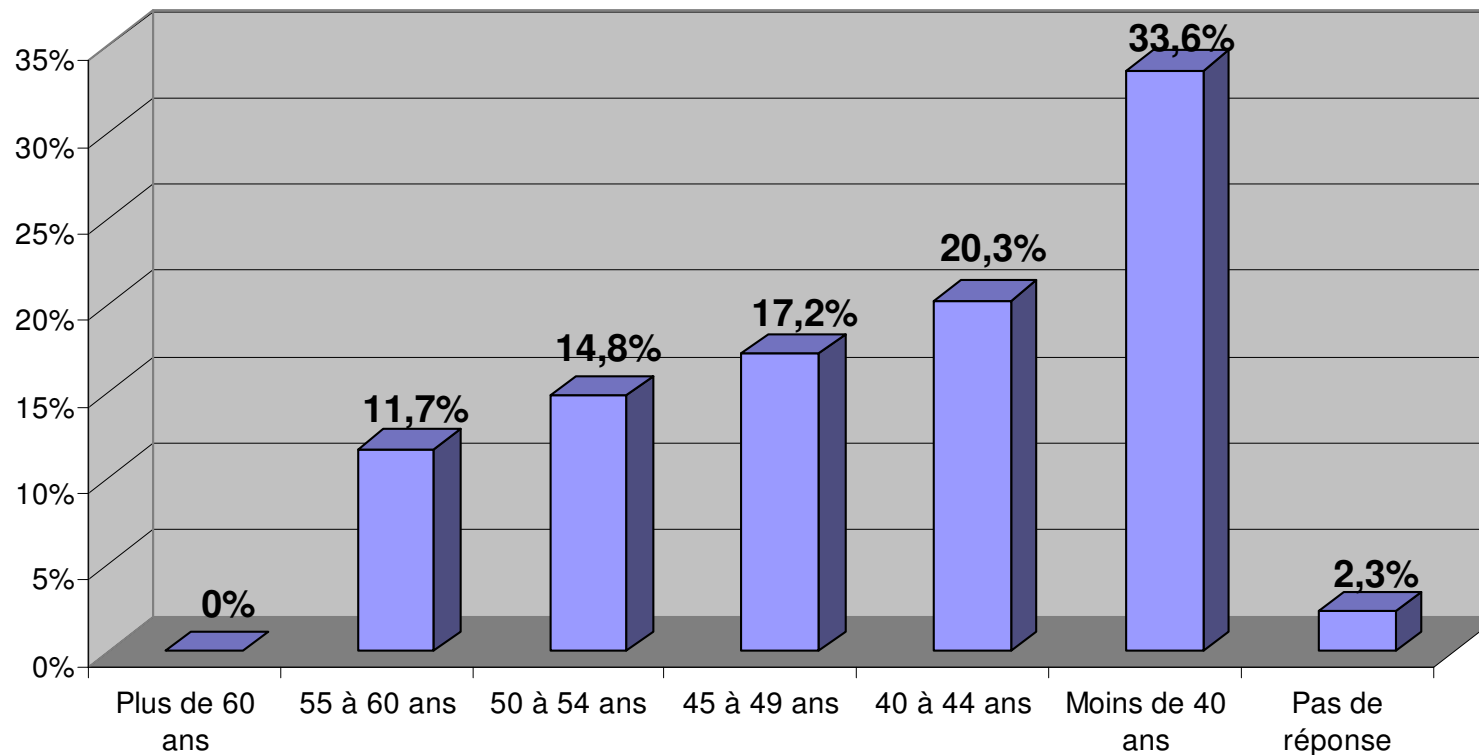


# 1. Secteur marchand

## *Le Commerce sur le Pays des Herbiers*

3/5

Age du chef d'entreprise



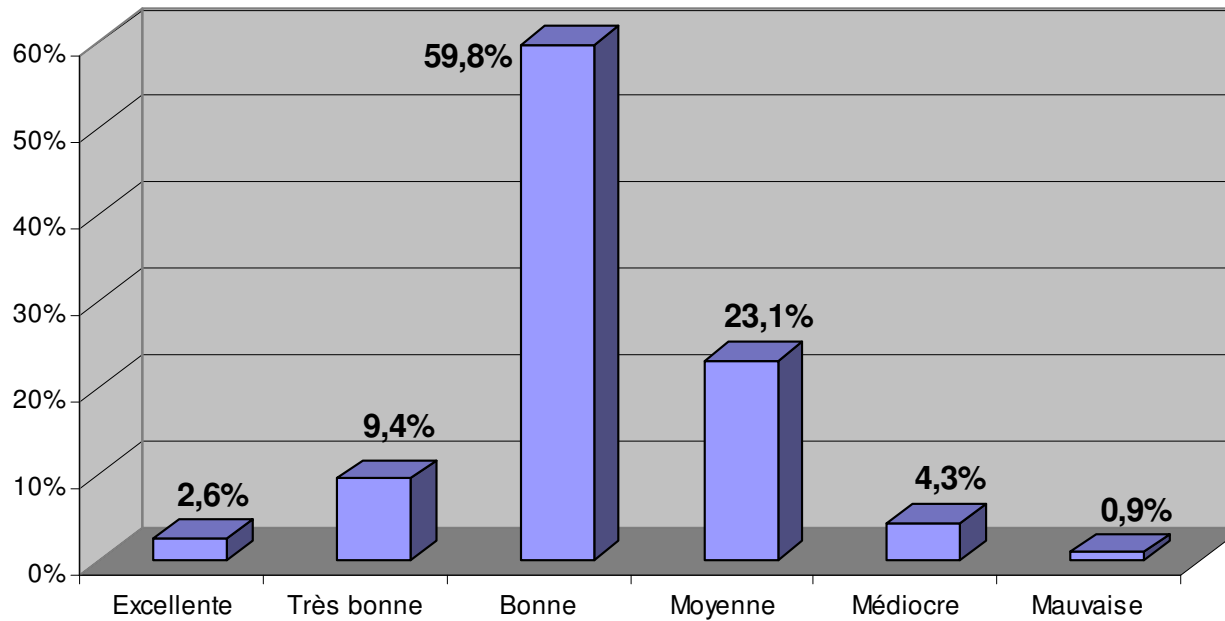
# 1. Secteur marchand

## Le Commerce sur le Pays des Herbiers

4/5

304 commerces de moins de 8 salariés représentent 828 emplois sur le Pays des Herbiers.

Les commerces jugent 2004



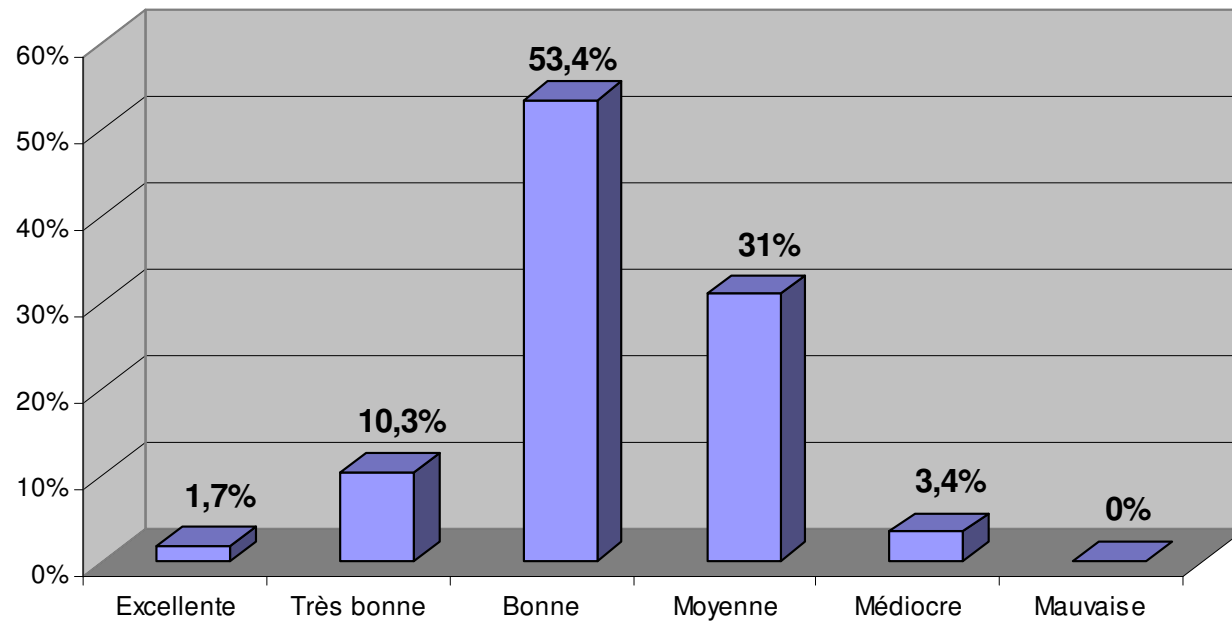
# 1. Secteur marchand

## Le Commerce sur le Pays des Herbiers

5/5

304 commerces de moins de 8 salariés représentent 828 emplois sur le Pays des Herbiers.

Quelle prévisions pour 2005?



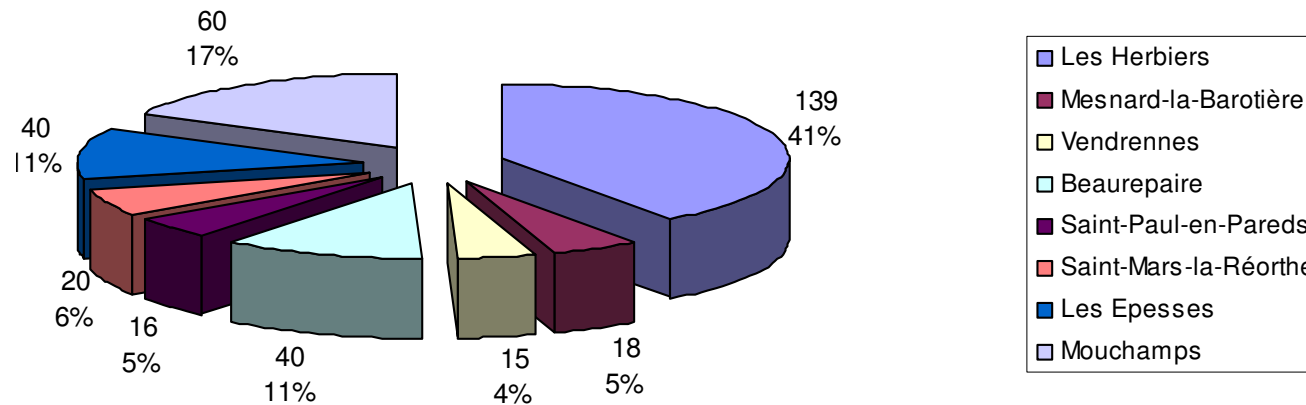
# 1. Secteur marchand

## L'Agriculture sur le Pays des Herbiers

1/2

☑ Le Pays des Herbiers compte 348 exploitations agricoles représentant 512 emplois d'exploitants et de co-exploitants.

### Répartition des exploitations par commune



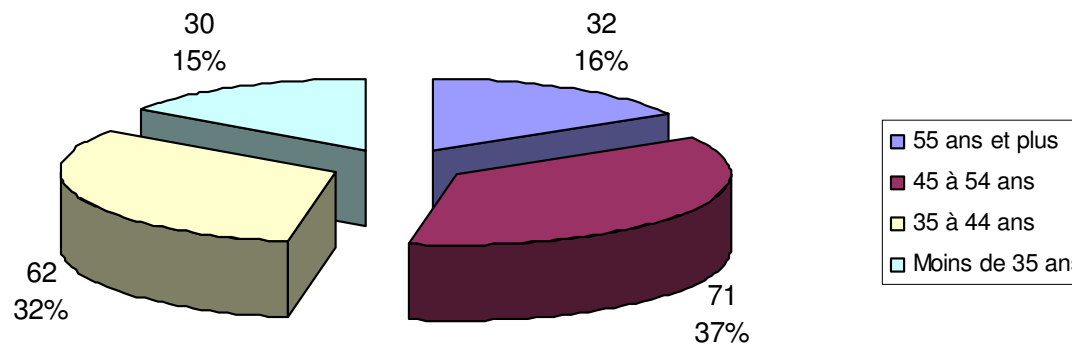
# 1. Secteur marchand

## L'Agriculture sur le Pays des Herbiers

2/2

- ☑ 132 exploitations ont leur siège social sur la commune des Herbiers, soit 201 exploitants recensés dont 6 hors commune.
- ☑ Les 195 exploitants herbretais ont une moyenne d'âge de 44,5 ans. Une population vieillissante dont le pourcentage est plus élevé que la moyenne départementale à partir de 45 ans.

### Age des exploitants herbretais



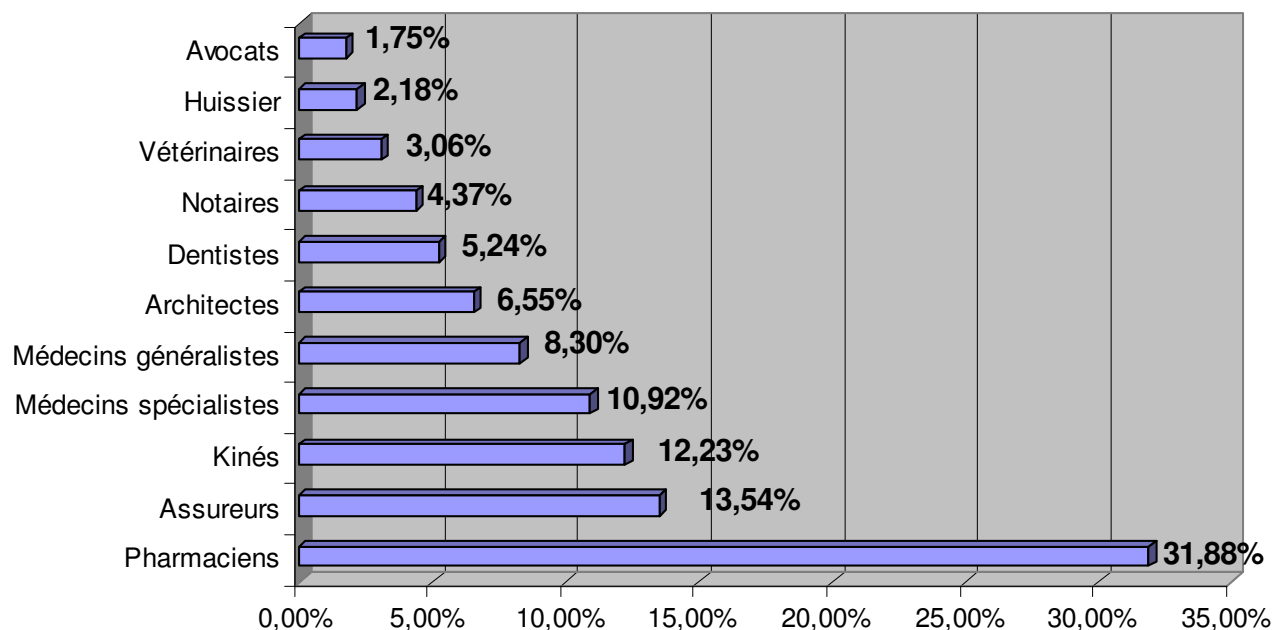
# 1. Secteur marchand

## Les professions libérales

1/1

☑ Les professions libérales représentent, avec leurs salariés, 233 emplois sur le Pays des Herbiers.

### Le poids des différentes professions libérales



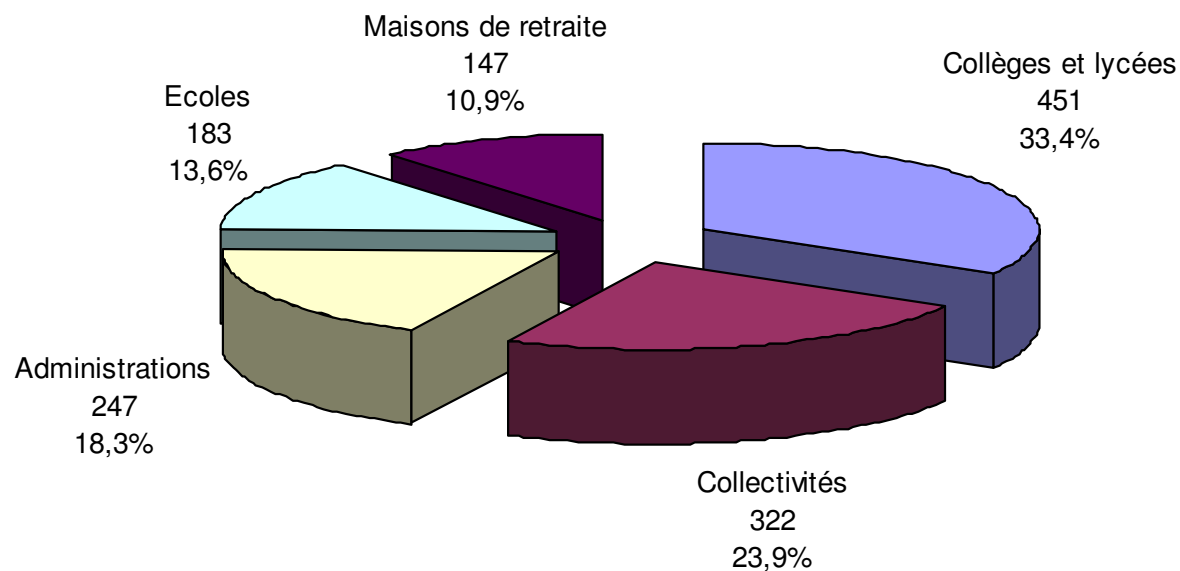
*Les 3 entreprises d'expertise-comptable et leurs 74 salariés sont comptabilisés parmi les entreprises de 8 salariés et + , et non comme étant des professions libérales.*

# 2. Secteur non-marchand

## Les établissements publics et para-publics

1/2

☑ Les établissements publics et para-publics représentent 1350 emplois sur le Pays des Herbiers.



# 2. Secteur non-marchand

## Les établissements publics et para-publics

2/2

### Détail des Administrations

☑ Les administrations représentent 247 emplois sur le Pays des Herbiers.

